



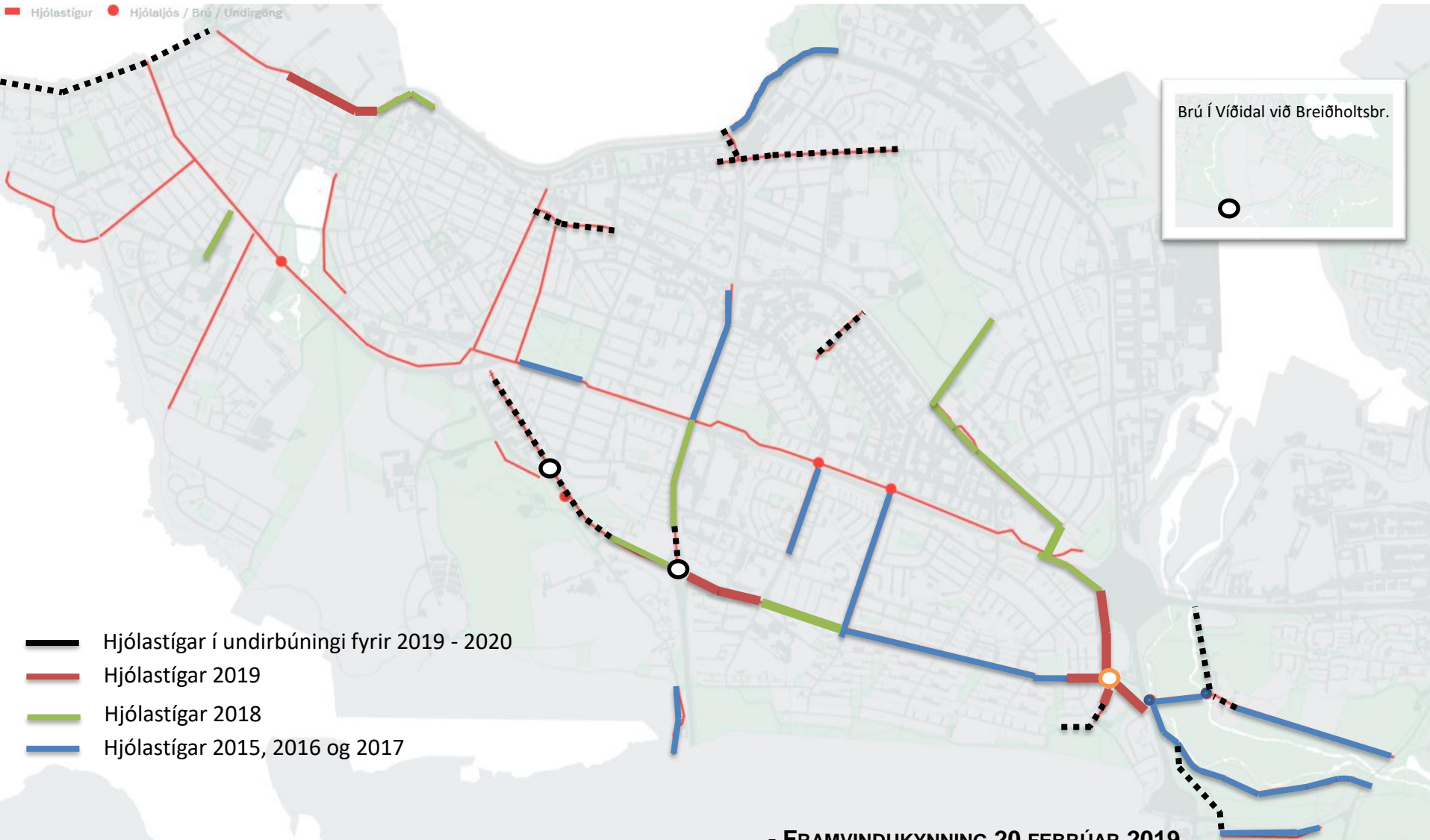
Reykjavíkurborg
Umhverfis- og skipulagssvið

Hjólreiðaáætlun Reykjavíkur 2015–2020

UPPBYGGING HJÓLALEIÐA
- FRAMVINDUKYNNING 20. FEBRÚAR 2019

HJÓLREIÐAÁÆTLUN REYKJAVÍKUR 2015-2020

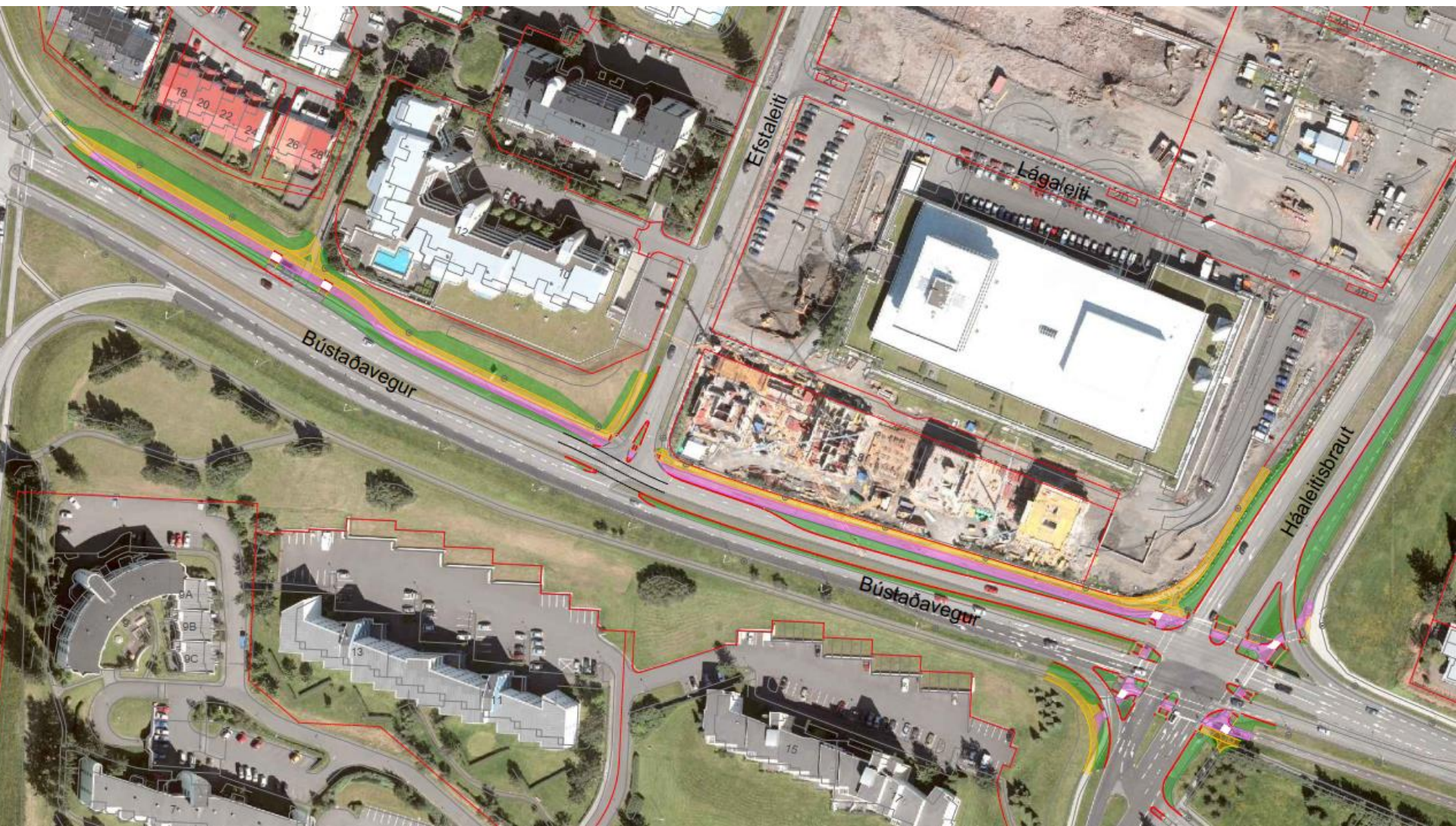
Framvinda og undirbúningur stíga

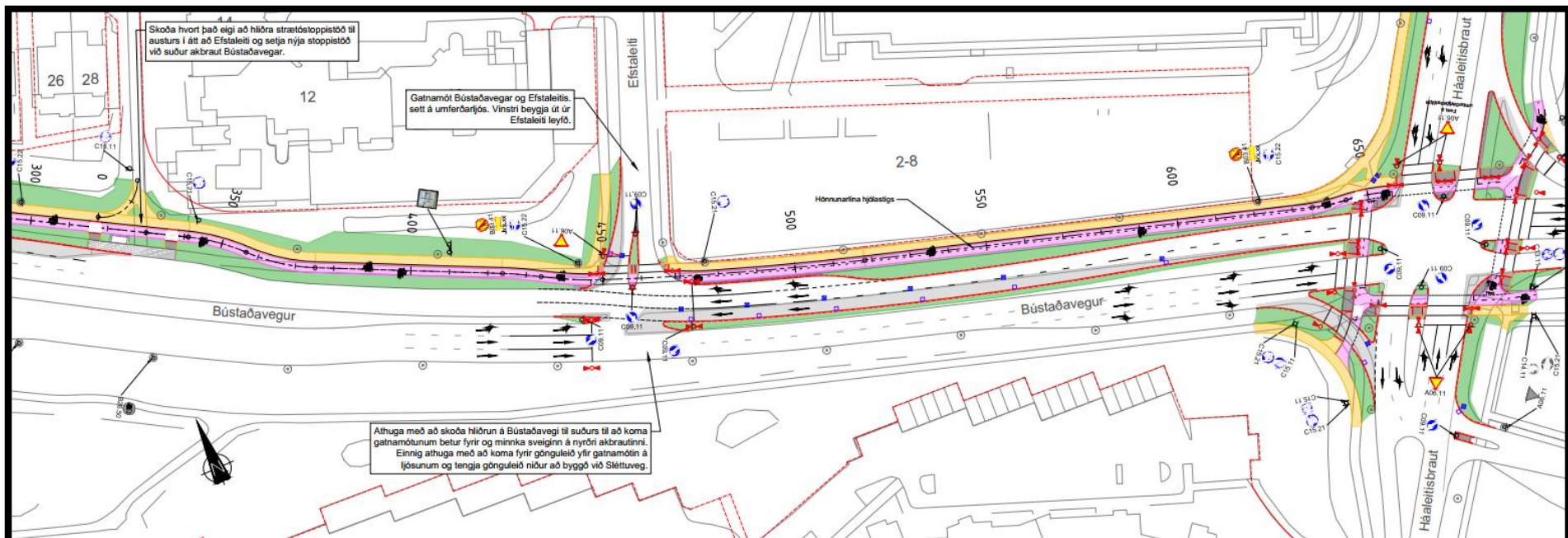
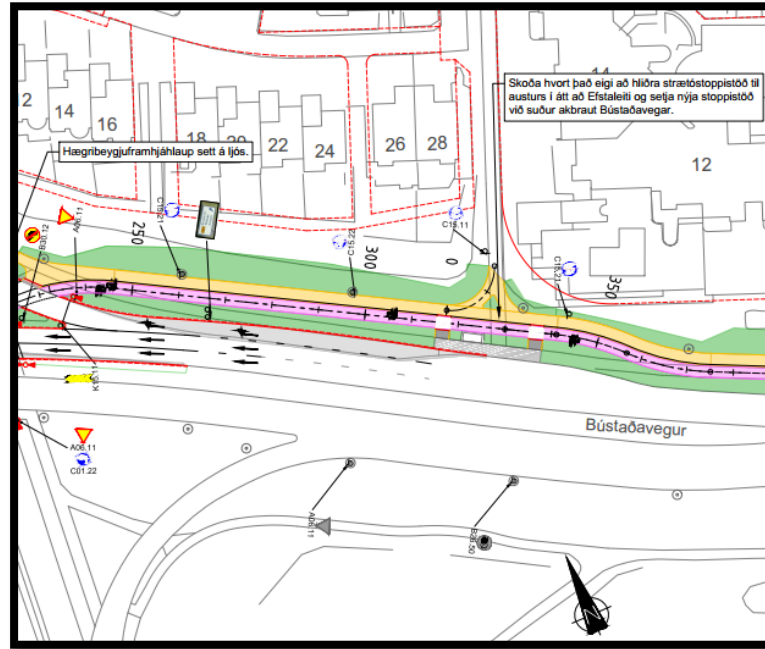


2019

Bústaðavegur

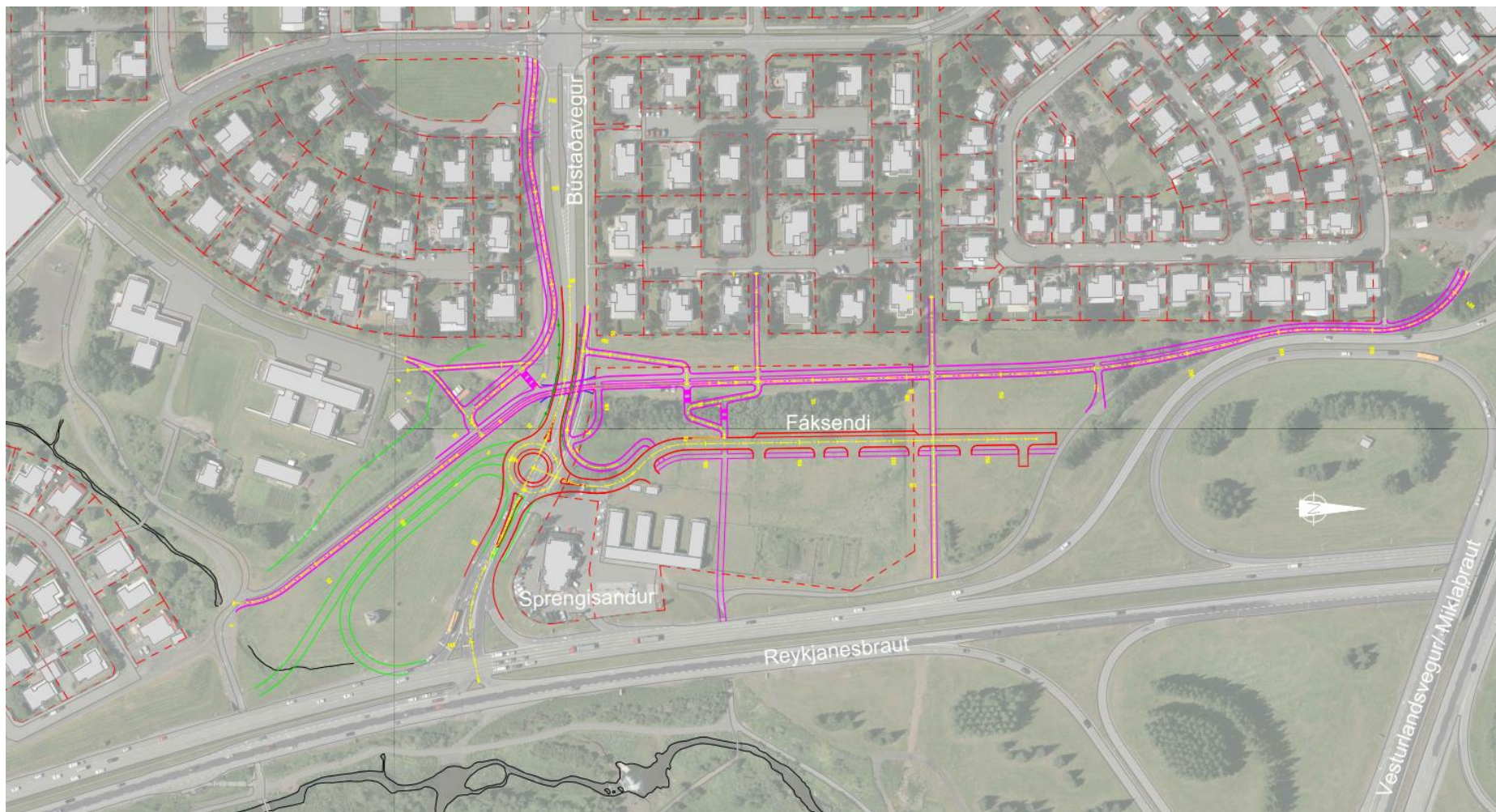
Háaleitisbraut - Kringlumýrarbraut



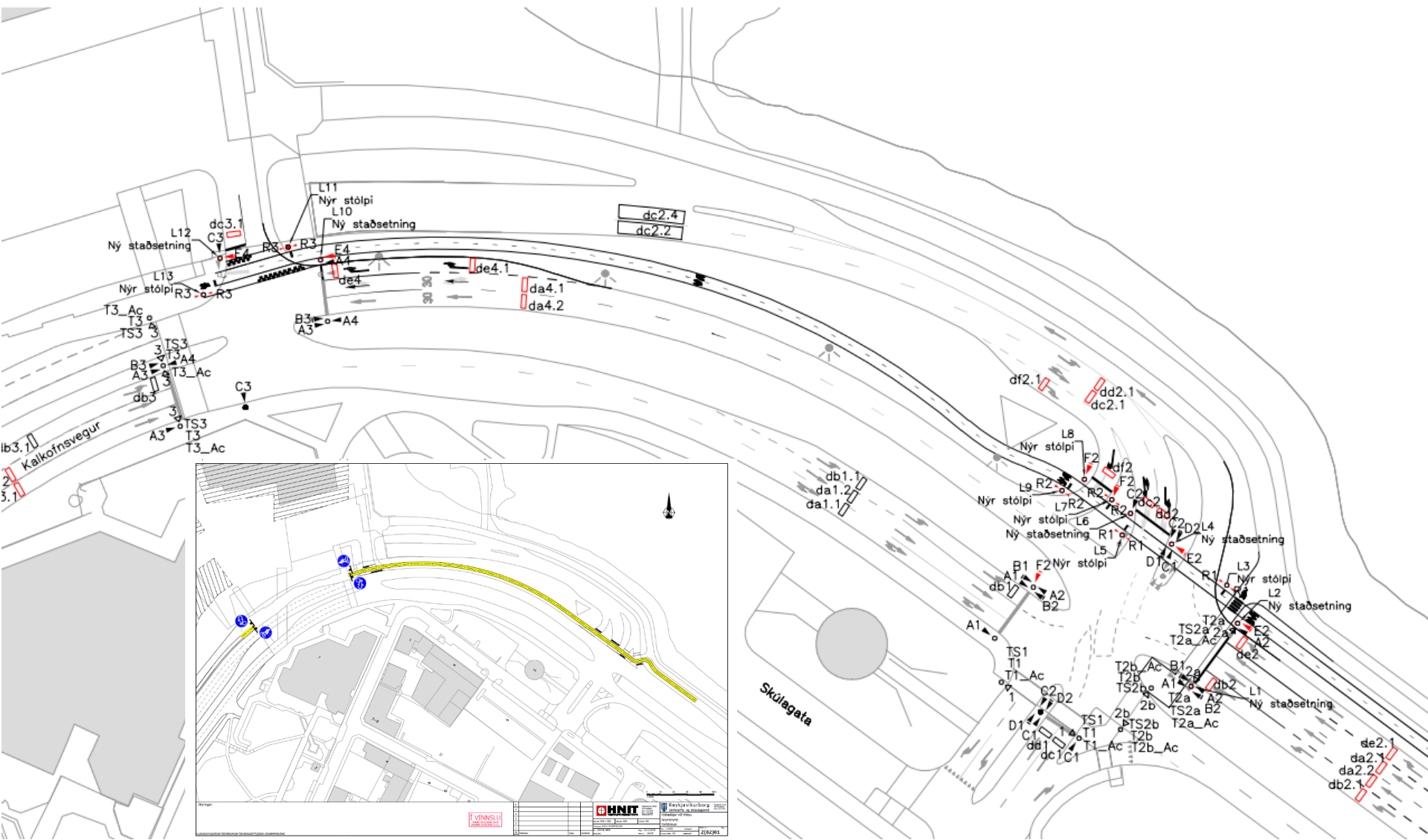


2019

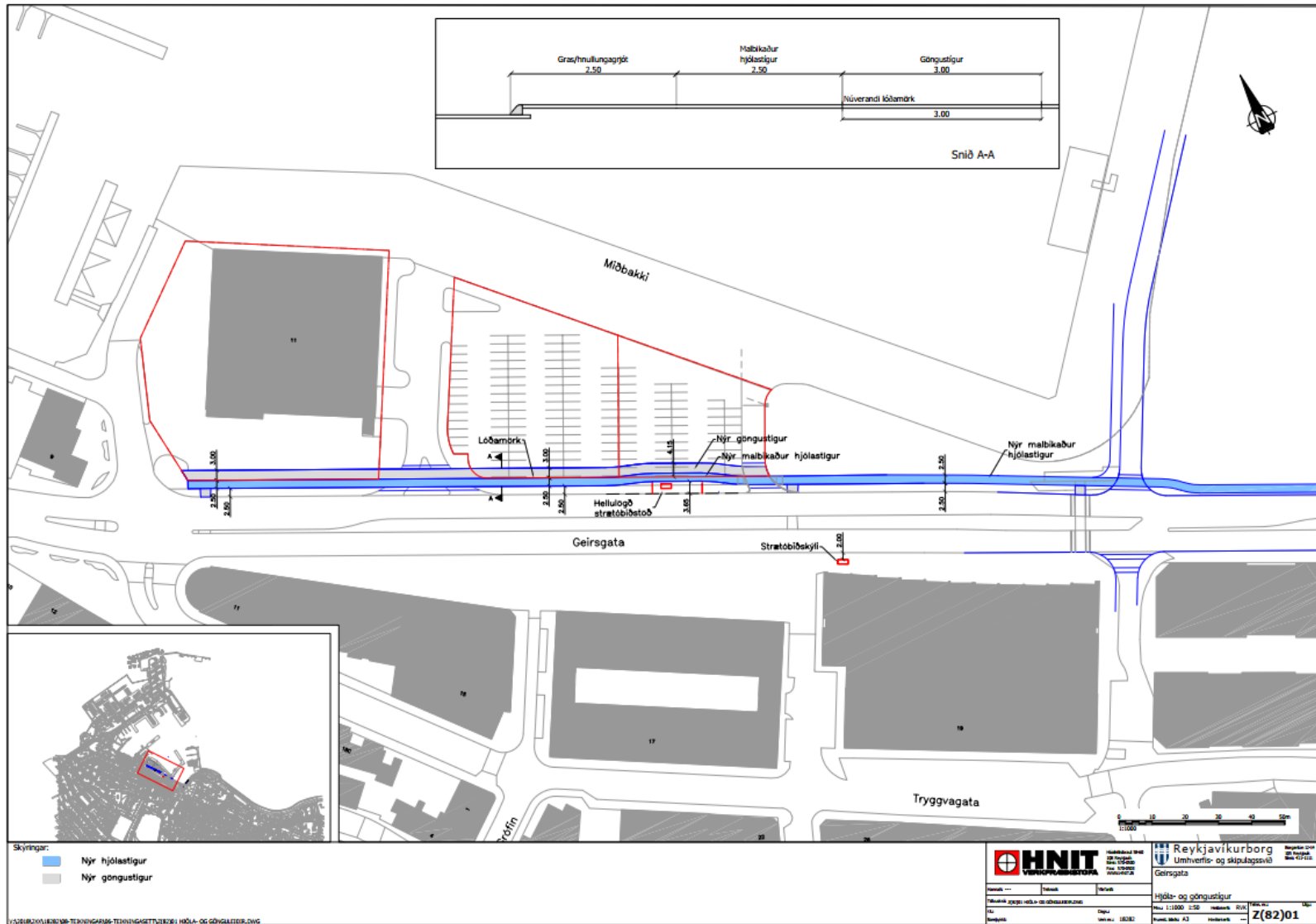
Bústaðavegur 151-153



Kalkofnsvegur Harpa - Faxagata

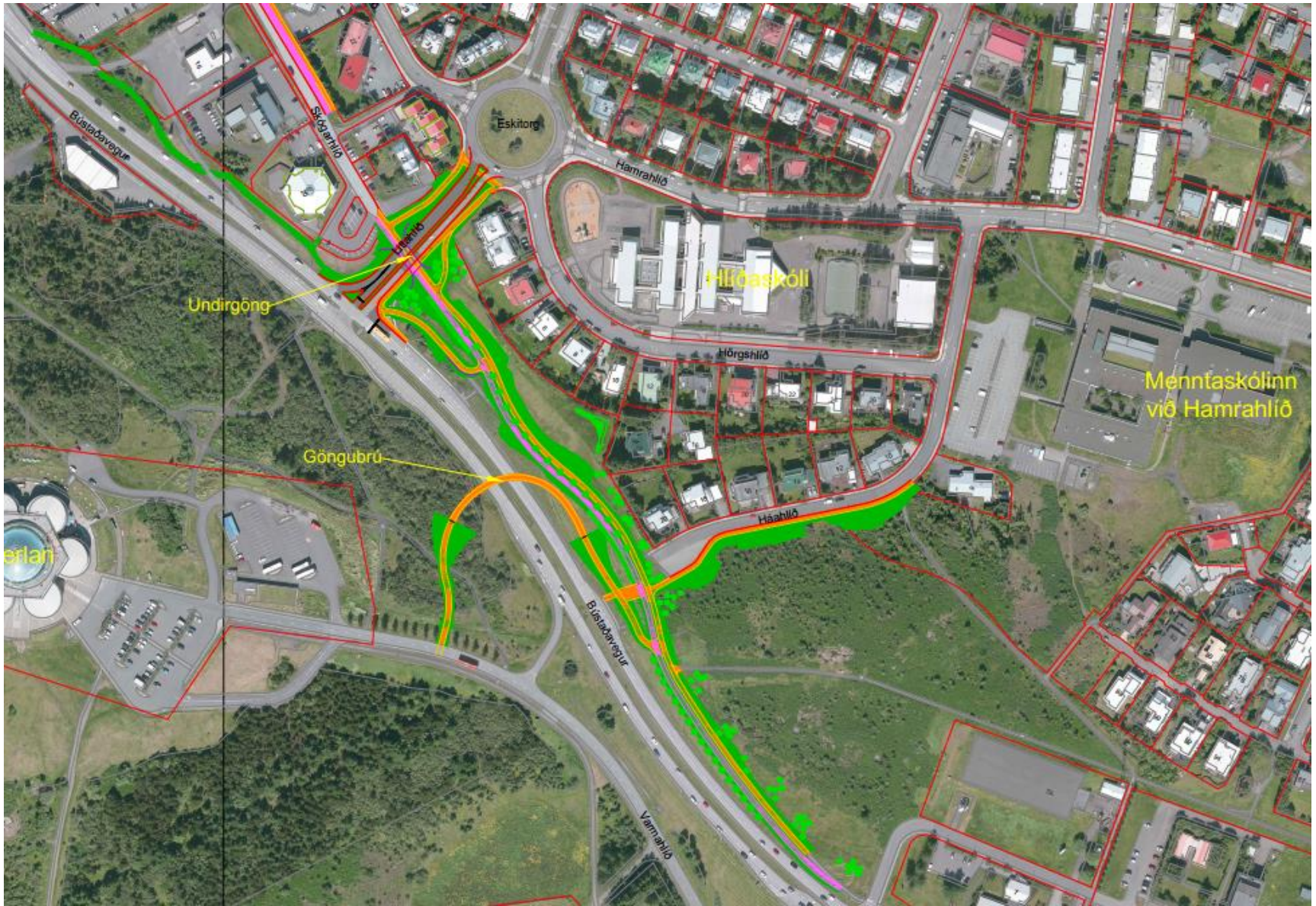


Geirsgata Miðbakki



Bústaðavegur

Veðurstofuvegur - Litlahlíð



Eiðsgrandi

Seltjarnarnes - Hringbraut



ELLIÐAÁR VIÐ BREIÐHOLTSBRAUT



Mynd 3: Ný hengibrú



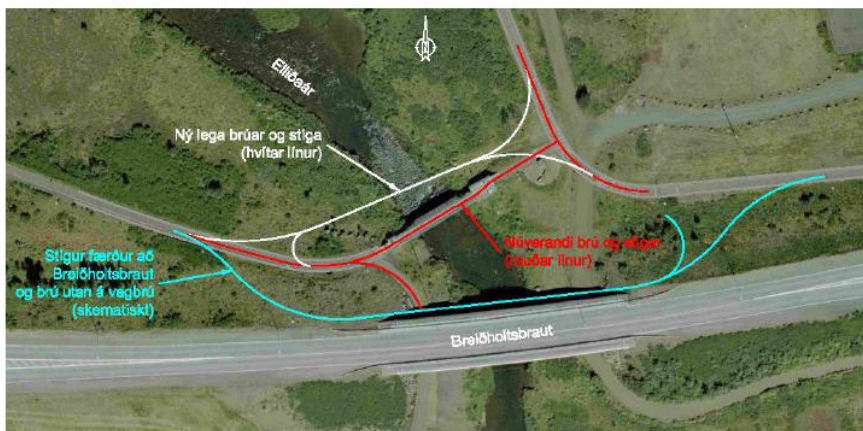
Mynd 2: Ný bogabrú

16. Elliðaár við Breiðholtsbraut, göngu- og hjólabrú Mál nr. US130206
530269-7609 Reykjavíkurborg, Ráðhúsinu, 101 Reykjavík
670612-0740 Hollvinasamtök Elliðaárdalsins, Kistuhyl 4, 110 Reykjavík
680269-3949 Veiðimálastofnun, Keldnaholti, 112 Reykjavík

Lagt fram bréf umhverfis- og skipulagssviðs dags. 16. ágúst 2013 ásamt frumdrögum að göngu- og hjólabrú yfir Elliðaár við Breiðholtsbraut dags í ágúst 2013. Einnig eru lagðar fram umsagnir Hollvinasamtaka Elliðaárdals dags. 9. september 2013, Veiðimálastofnunar dags. 2. september 2013 og umsögn ráðgjafahóps um málefni Elliðaárna dags. 25. september 2013

Umhverfis og skipulagsráð samþykkir tillögu um hengibrú yfir Elliðaár við Breiðholtsbraut.

ELLIÐAÁR VIÐ BREIÐHOLTSBRAUT



Mynd 4: Norðurlantur núverandi vegbrúar í Breiðholtsbraut



Mynd 5: Núverandi göngubrú, a) hliðarmynd, b) sprungur í neðri flangi burðarbita, c) illa farið steypuvirki stöpla, d) þversnið

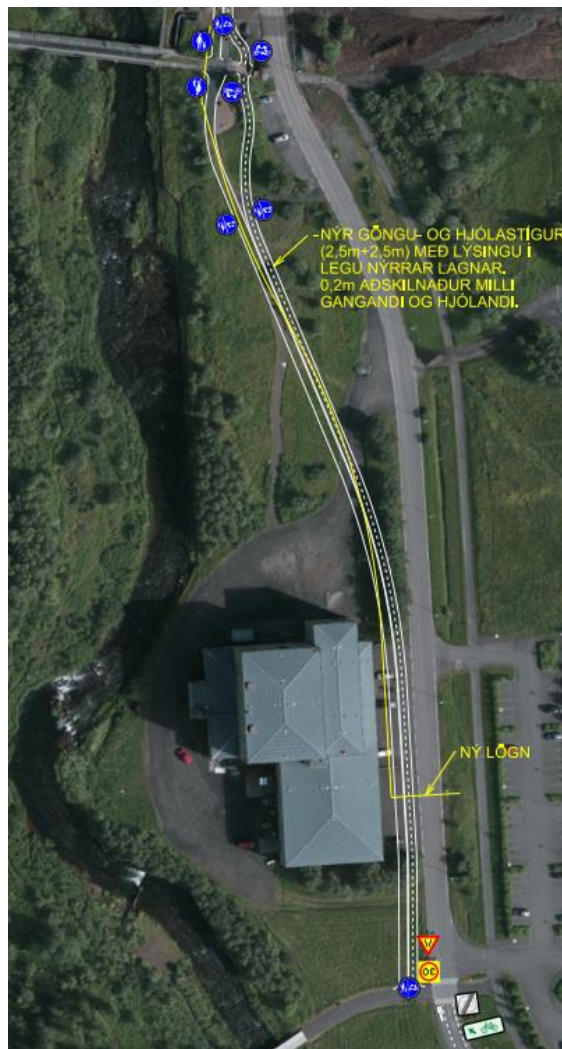
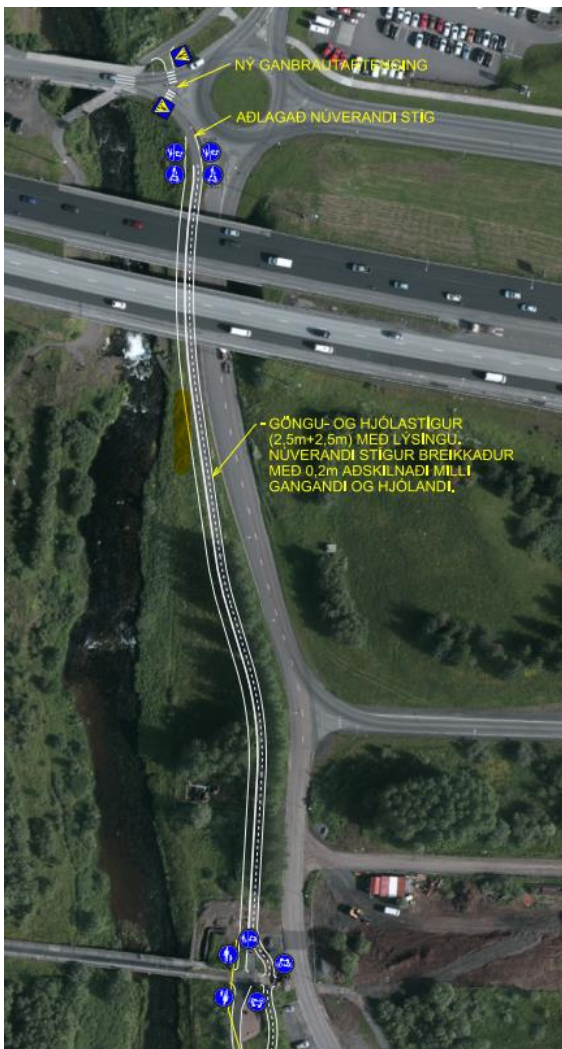
EFLA vann frumdrög fyrir nýja brú yfir Elliðaár skammt fyrir neðan Breiðholtsbraut árið 2013. Skoðaðir voru tveir valkostir fyrir nýja brú neðan núverandi brúar. Núverandi brú uppfyllir ekki kröfur til göngu- og hjólabrúa í stofnstígakerfi. Haustið 2016 hafa þessi frumdrög verið uppfærð og jafnframt lagt frummat á tvo aðra valkosti, þ.e. a) að færa stíg upp að vegbrú í Breiðholtsbraut og byggja nýja brú utan á vegbrúna og b) nýta núverandi stökk áfram en breikka hann til að bera 3 m breiða göngu- og hjólaleið.

NIÐURSTAÐA

Með hliðsjón af ofangreindu mælir ráðgjafi eindregið með byggingu nýrrar brúar yfir Elliðaár neðan Breiðholtsbrautar.

Rafstöðvarvegur

Rafstöðvarheimili - Bíldshöfði

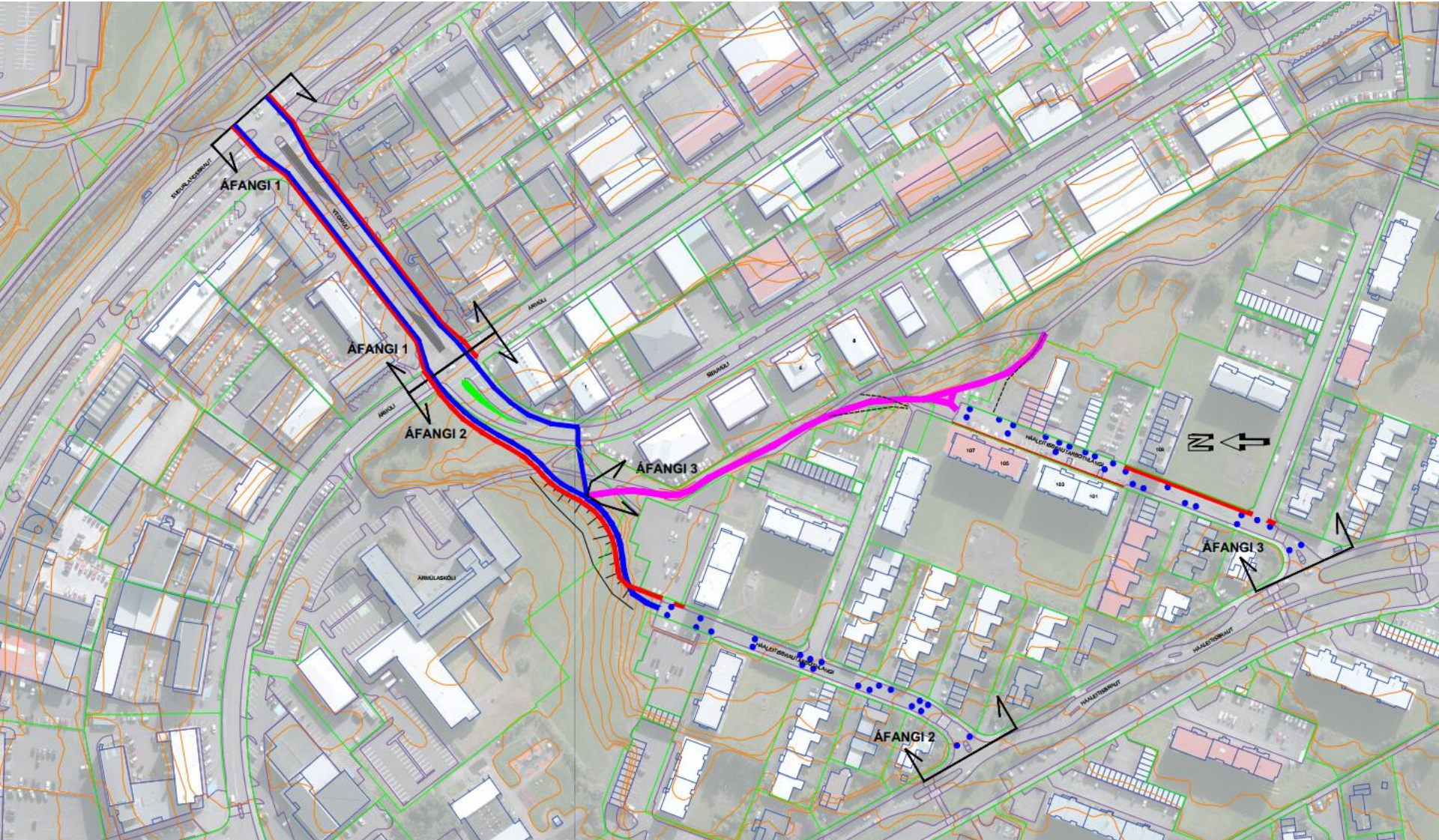


Elliðaárdalur

Stekkjarkakki - Bústaðarvegur



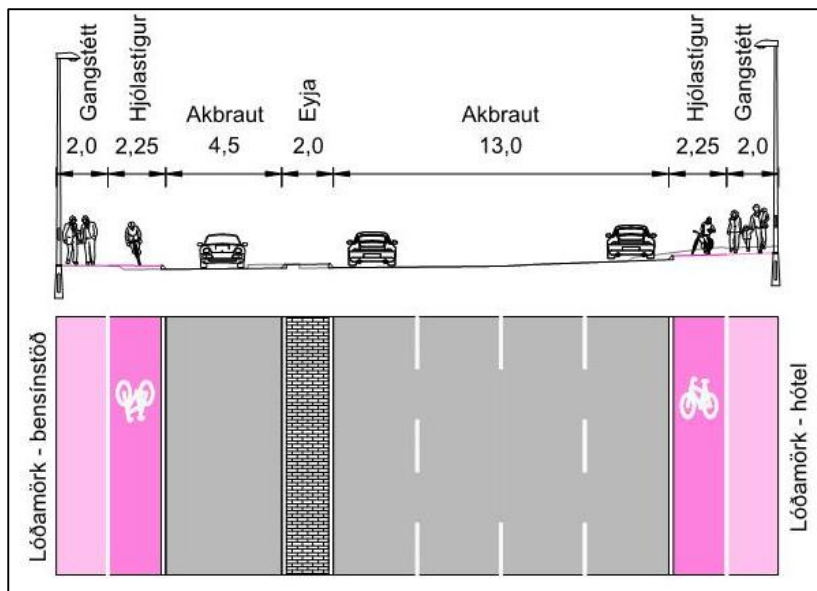
Vegmúli – Ármúli - Háaleitisbraut



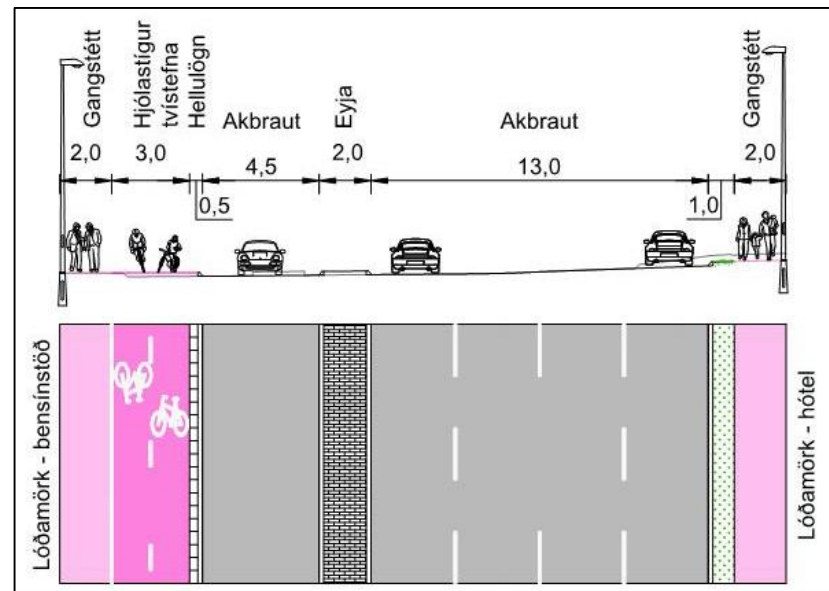
Sundlaugarvegur - Borgartún



Útfærsla A - einstefnustígur



Útfærsla B - tvístefnustígur



Stígar styrktir af Vegagerðinni

