

Borgarsögusafn Reykjavíkur

- svör við erindum
- verkefni á döfinni

- **Menningarminjar við Ægisíðu – svar við erindi R21060238**
- **Starfsemin á Árbæjarsafni – svar við erindi R21070162**
- **Viðey – framhald vinnu við stefnumótun - afgreiðsla**
- **Fornminjar í Elliðaárdal, frá tímum Innréttinganna á 18. öld.
Ástand og hugmyndir um bætt aðgengi og miðlun - kynning**

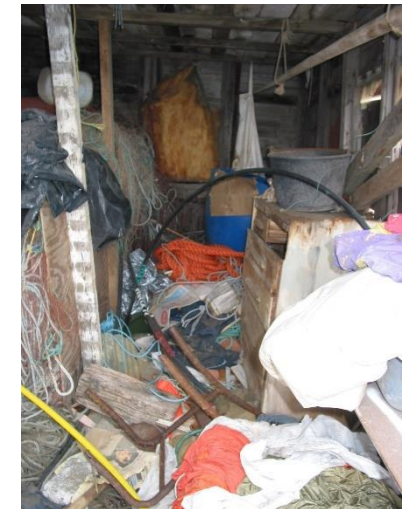
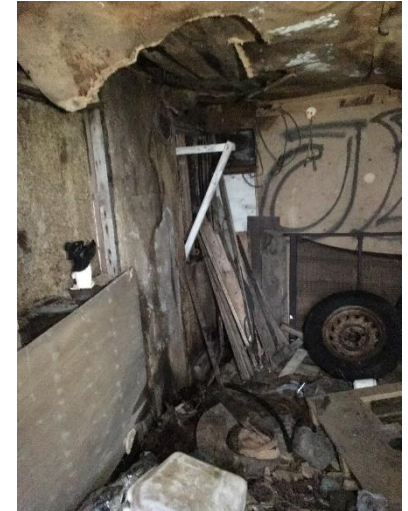
Menningarminjar við Ægisiðu - Grímstaðavör



Menningarminjar við Ægisíðu - Grímstaðavör

- 2014 – sérfræðingar BSS koma að störfum vinnuhóps
- 2017 – framkvæmdir í tengslum við kosningu í Betra hverfi
 - aðgengi bætt og fornleifarannsókn unnin
- 2018 – BSS falin ábyrgð á mannvirkjunum og 1 mkr. fjárveiting
- 2019 – framkvæmdaáætlun unnin – hugmyndafræði og aðferðir
- 2020-'21 – framkvæmdir við vestasta skúrinn, lokið í júlí.
- 2022 – framhaldið ...

Menningarminjar við Ægisíðu - Grímstaðavör



Menningarminjar við Ægisíðu – Grímstaðavör

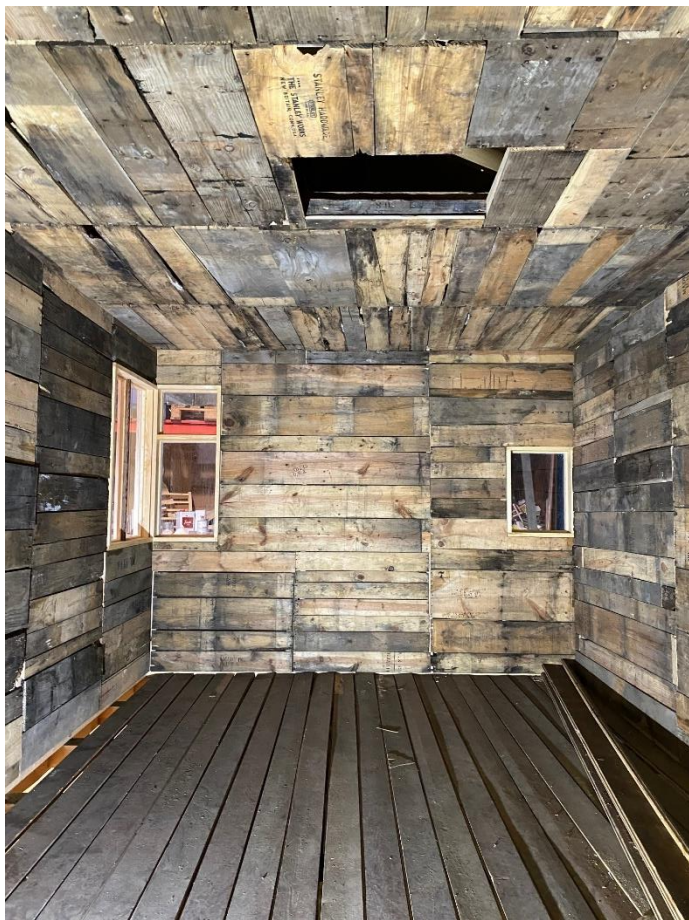
- lesið í hús



Menningarminjar við Ægisíðu – Grímstaðavör - heimildavinna & samtal við ýmsa aðila



Menningarminjar við Ægisíðu – Grímstaðavör - endurgerð og skil – framhaldið ...



Starfsemin á Árbæjarsafni

- Vinsældir Árbæjarsafns
- Sérstaða safnsins og hugmyndafræði – útisafn og barnvænt safn
- Viðburðir - samstarf og fjölbreytni
- Þróun safnsvæðisins
- Leiktæki, afþreying, veitingar
- Viðhald safnhúsa og safnsvæðis
- Framtíðarhugmyndir - tenging við Elliðaárdal

Starfsemin á Árbæjarsafni



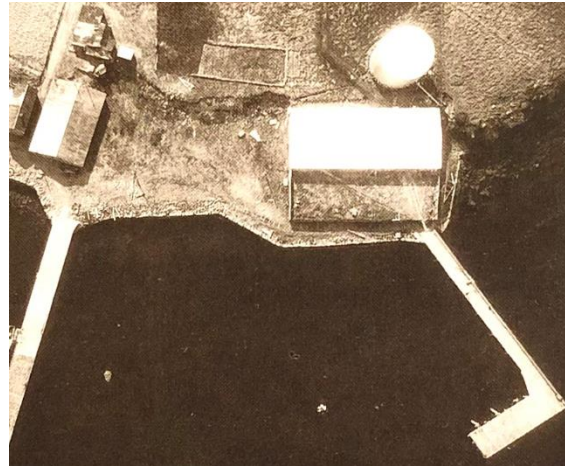
Viðey – stefnumótunarvinna 2001 - undirbúningur

1. Skipulag
2. Samgöngur
3. Umhverfi og menningarlandslag
4. Fræðsla
5. Rannsóknir
6. Ferðaþjónusta



Viðey – ýmsar hugmyndir uppi

- Framtíð Naustsins
- Félagsheimili Viðeyingafélagsins
- Útifundabrekka
- Endurheimt votlendis
- Olíutankur úr Þorpinu



Viðey – breytur í umhverfinu

- Brú út í Viðey – breytir miklu
- Stór hverfi að rísa í landi
- Sundastrætó
- Ylstrandir



Áherslur og næstu skref fyrir stefnumótun 2021

- Menning og náttúra
- Undirbúningur, greining
- Stefnumótun, aðgerðir
- Tillaga um 2 fulltrúa úr MÍTR í starfshóp.

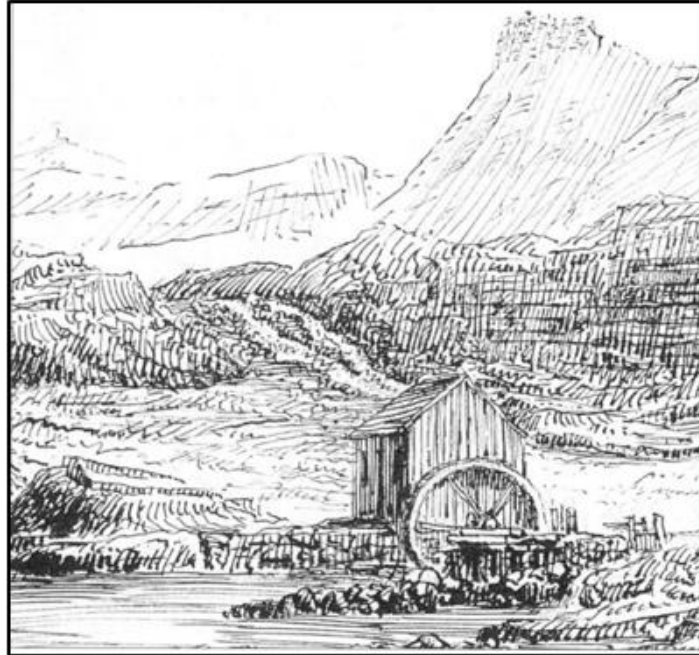


Fornminjar í Elliðaárdal

Ástand og hugmyndir um bætt aðgengi og miðlun - kynning



Mynd 89 Rúst og garðlag (232-78). Þófaramylla Innréttinganna í Árhólmunum, horft eftir garði til suðvesturs að tóft sem er gróin trjám.



Mynd 11 Þófaramylla Innréttinganna við Elliðaár árið 1789.³ Húsið hefur verið timburhús og við það sést mylluhjólið sem vatnsstraumurinn hefur snúið. Myndin er stílfærð, en í baksýn má sjá báðar kvíslar Elliðaáanna steypast niður og fjær er Vífilfell.

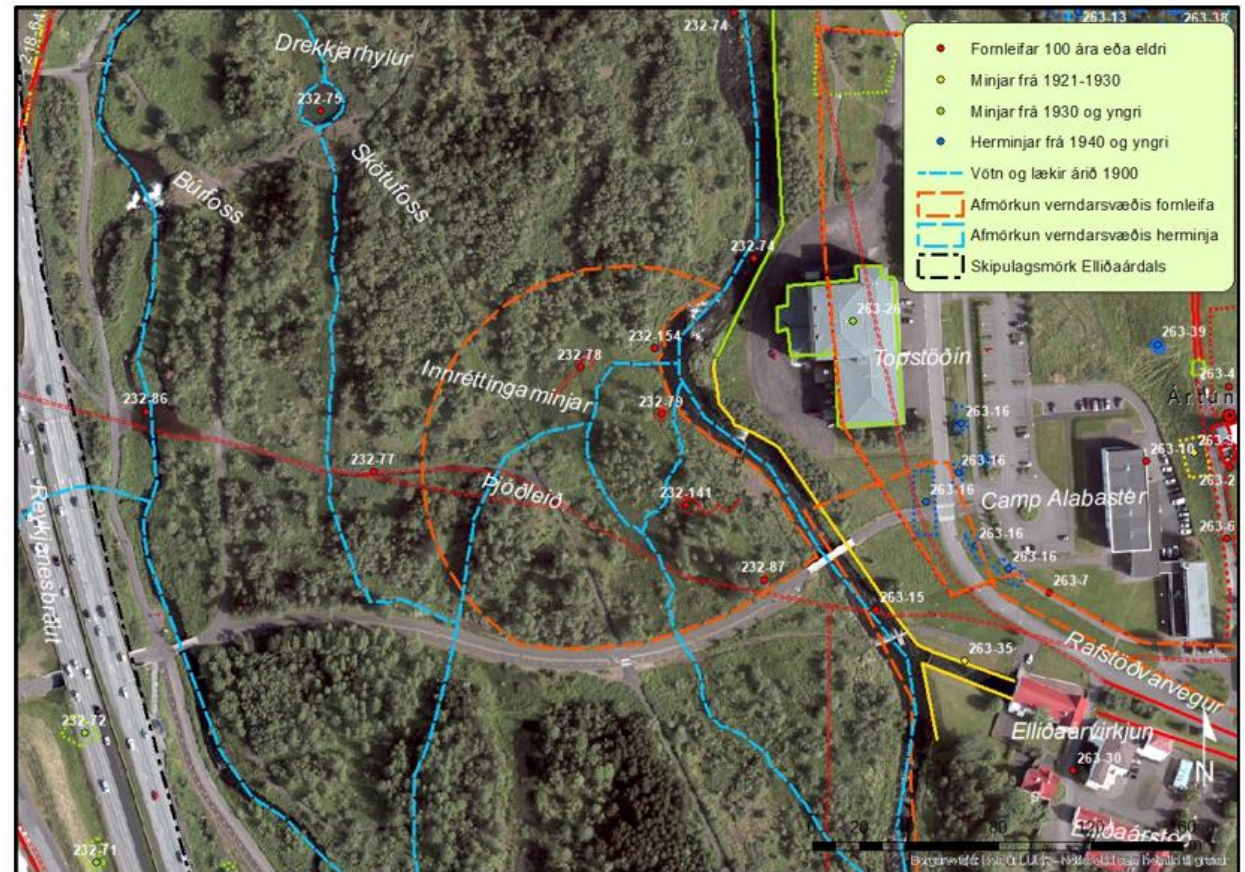
Fornminjar í Elliðaárdal

Ástand og hugmyndir um bætt aðgengi og miðlun - kynning

Gerð áætlunar til komandi ára fyrir minjasvæði í dalnum (10)

Byrjum á Innréttingaminjum

- Hreinsun gróðurs
- Lagfæring stíga
- Miðlun efnis



Mynd 251 Afmörkun verndarsvæðis við Innréttingaminjar í Árhólmanum við Elliðaár, appelsínugul brotalína.¹⁸