



Grófarhúsið og Kléberg



BORGARBÓKASAFNIÐ

Kynning fyrir MÍT ráðið 24. mars 2023 - Pálína Magnúsdóttir & Guðrún Lilja Gunnlaugsdóttir

3814-5-94

A161



Borgarbókasafnið

- 1. Grófarhúsið** undirbúningur
- 2. Grófarhúsið** samkeppnin
- 3. Grófarhúsið** notendasamráð
- 4. Grófarhúsið** næstu skref
- 5. Kléberg** minnsta bókasafn Reykjavíkur



Grófarhúsið

Undirbúningur



Flugrás

8. og 9. maí
2018



Unnið út frá 4 áherslum Húsnæði, tækni, umhverfi og starfsemi



HÚSNÆÐI



MÝKT OG ÆGINDI
NOTA BÆKUR SEM BYGGINGAREFNI
OPÍÐ ALLAN SÓLARHRINGINN

SKÝRAR MERKINGAR
NESTISSTADUR HÉR!

KLIFUR-VEGGIR
KAFFI!
ÖSKATRE

SÉR HÆÐ BARA FYRIR BÖRN

KENNI-LEITI
ÚTILEIKSVAÐI tengt við starfseminna innandirfrá

UMHVERFI

ÁBERANDI

glan...
svæði...
þingun...
sagður...

DVELJA!



FLYTI-BORGARA-ÞJÓNUSTA



HÝLLEG LÝSING!

HÖNNUN HÚSPINS
BJÓÐI UPP A SAMTAL við
NOTENDUR og UMHVERFI

FRAMSKAÐNI RANNSÓKVIÐ BEKKING

HÚS ORÐSINS?

FÓLK
fjölbreytni
almennings
aðgengileiki

FÓLK
LADAR AD
SÉR FÓLK

FJÖLNOTA RÝMI

dreifið um húsið

FA FJÖLORÐNA TIL AD LEIKA SÉR!



bókasafnskotturinn

STOLT SAMFELAGSINS

SPENNANDI



VÖLUNDARHÚS & HILLUM!

KAFFI!

NÁND! PERSÓNULEG ÞJÓNUSTA



STARFSFÓLK SEM HEFUR TÍMA F.GESTI

Staðir far sem starfsfólk og notandi geta talað saman

LI FRÍÐI!

ad lifid inni i húsinu se SÝMLEGT ad utan
OPÍÐ!

SAMKENND SAMTAL SKÖPUN
VISA
TJANING UMBURÐARLYNDI
SÖGUR

FRÉLSI

ATHVAF INNI I BORGINN



VINNURÝMI FYRIR SJALFSTATT STARFANDI

TÝNA SÉR I HILLUMUM



upplifunarahönnun

ad VIRKNI þússins sé SÝNILEGI!



LESSKJÓÐUR ad baka bækur og klúb tengda þeim

lekki sist utan frá

LOKKA FÓLK INN

ÖÐRUVÍSI
skilabækur á fariabandi



ADSTADA TIL SKÖPUNAR

PLÁSS TIL AD LARA

KAFFIHÚS!

OPÍÐ MILLI, HÆÐ: GLERGOLF!

nýja VIND-ÞORFU



GAGNVIRK



KORT

MYNDRÉAR MERKINGAR



HÚS sem LÖSTILIFAR (svo fólki og á gössulífis þar)



HEILASKANNI sem tekur þest og upplifunum sjónmót

Starfsfólk og aðstada þeirra dreifið á milli háða

KYRRÐ er auslind...



UPPLESTRAR, HÁTIÐIA, ÖNNMEK, TÓNLIST, ATHAFNIR

TILRAUNA-KENNT ALMENNINGSRÝM

STARFSEMI

TÆKNI

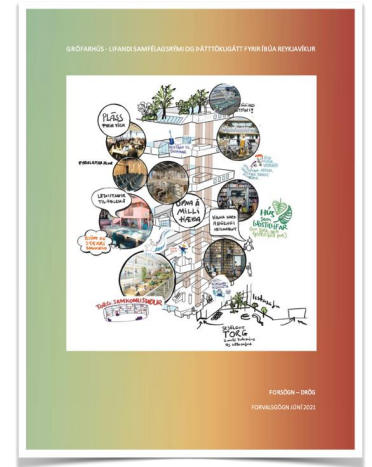
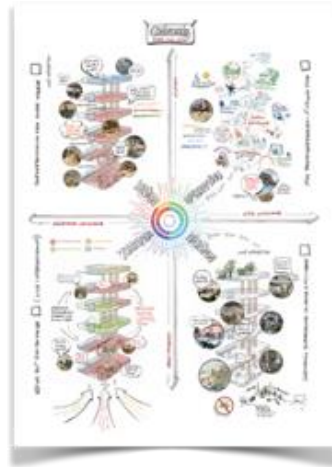
AD GETA UPPLIFÆÐ EITTHVAÐ NÝTT!
66% VLJA GETA HLADID SIMA OG TOLYUR

PEMA-TENGÐ LESHERBERGI



TORG: SAMKOMUSTADUR

Löng leið og mikil vinna þar til að samkeppni kemur



Stærð	Ástand
1. Þróunarmarkaður - Húsnæðismarkaður	1.200 t.m.
2. Framfarir - Húsnæðismarkaður	1.000 t.m.
3. Þróunarmarkaður - Húsnæðismarkaður	1.000 t.m.
4. Húsnæðismarkaður - Húsnæðismarkaður	1.000 t.m.

Minnisblað vegna þessa um Ljósmyndasafn í Grófarhúsi

Stærðir og gæðingur um Ljósmyndasafn í Grófarhúsi

Stærðir og gæðingur um Ljósmyndasafn í Grófarhúsi

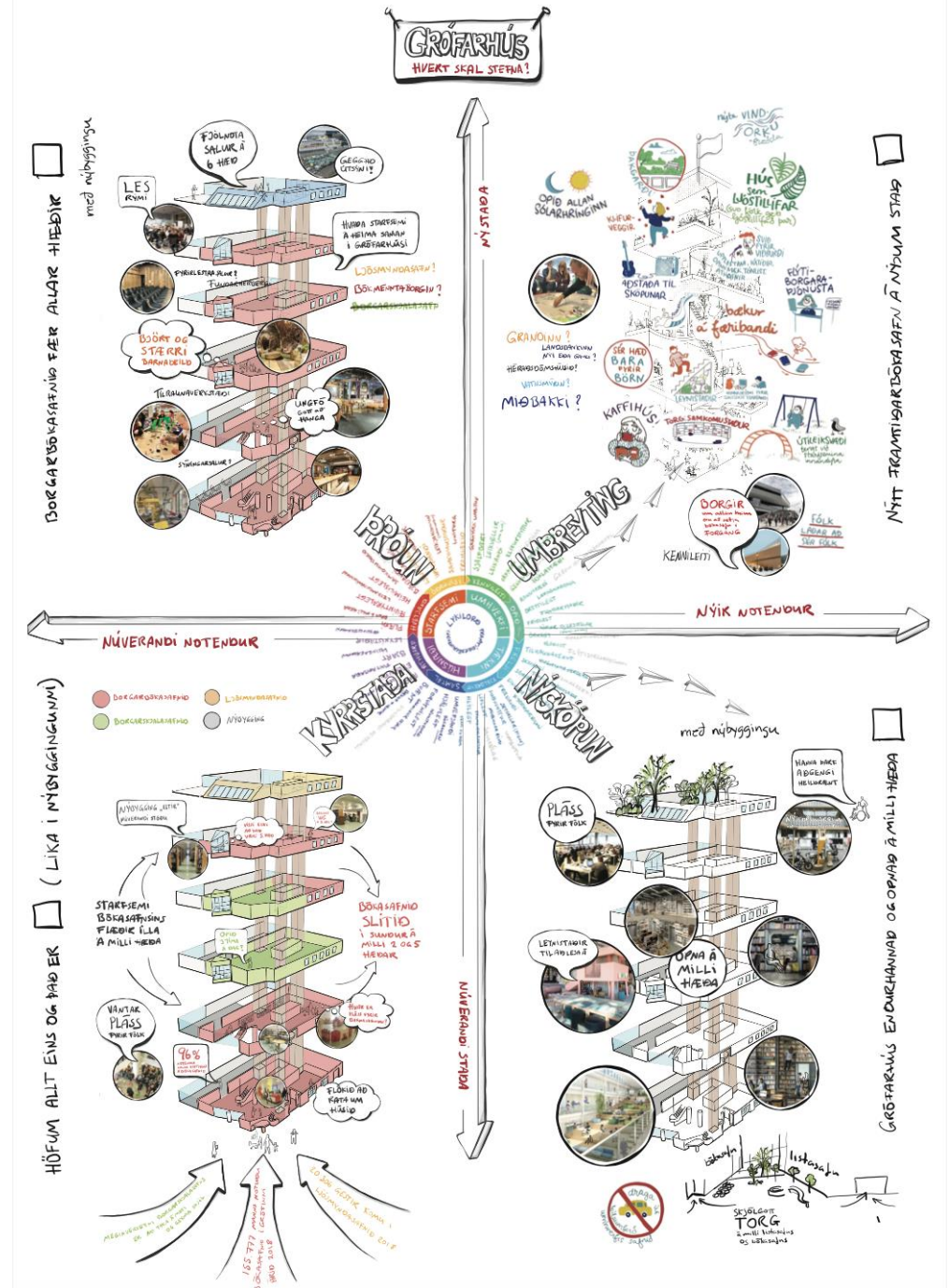
Stærð	Gæðingur
1. Þróunarmarkaður - Húsnæðismarkaður	1.200 t.m.
2. Framfarir - Húsnæðismarkaður	1.000 t.m.
3. Þróunarmarkaður - Húsnæðismarkaður	1.000 t.m.
4. Húsnæðismarkaður - Húsnæðismarkaður	1.000 t.m.

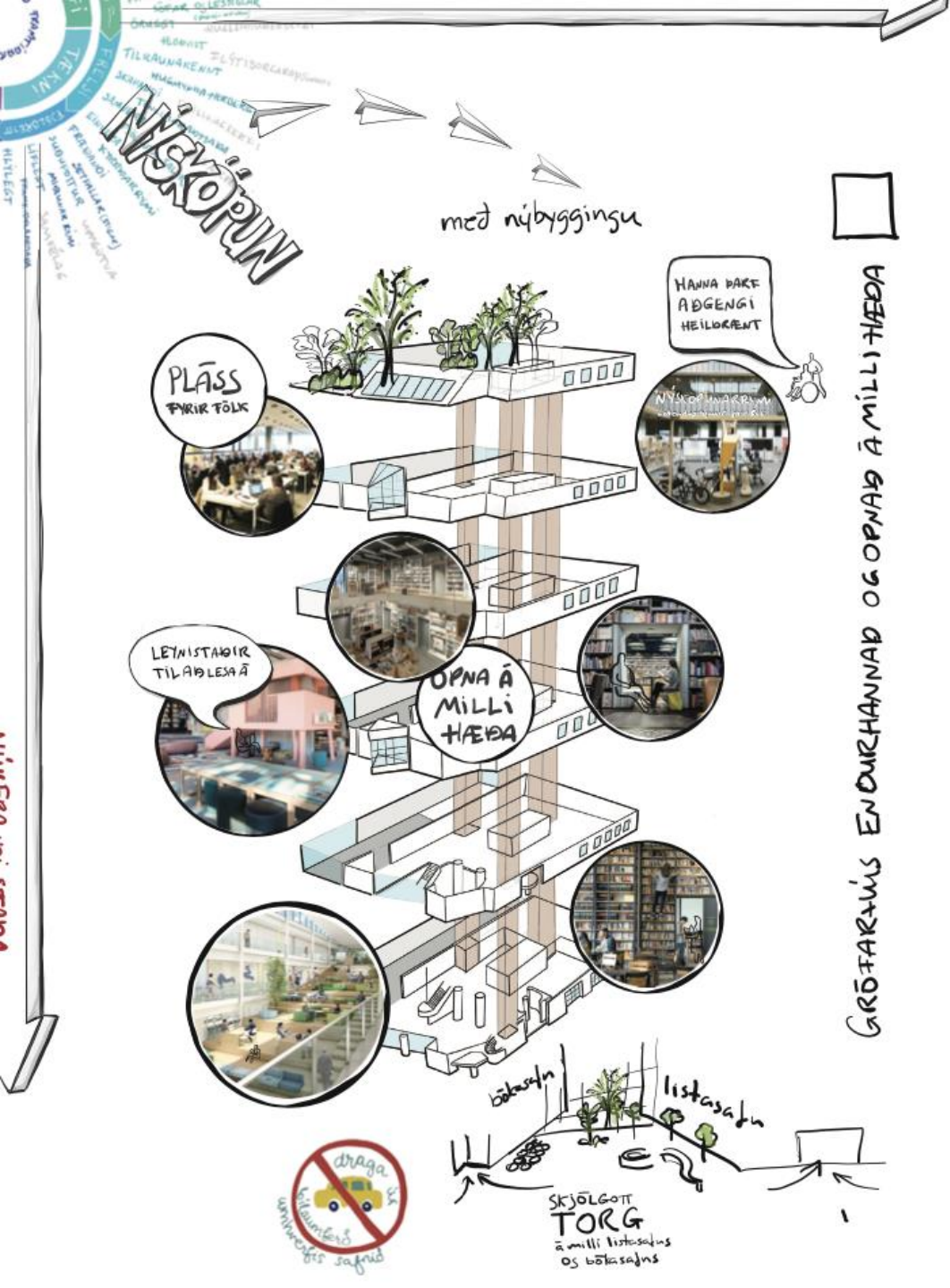


- ✓ Skýrsla um flugráð ✓ Greinargerð um 3 leiðir ✓ Stefnukort ✓ Skýrsla um tillögur að útliti Grófarhúss ✓ Forsögn
- ✓ Frumkostnaðaráætlun ✓ Lýsing á samkeppnisformi ✓ Minnisblað um Ljósmyndasafn
- ✓ Hagsmunagreining ✓ Tilboð um hönnunarráðgjöf við samkeppni

Stefnukortið var unnið fyrir heimsókn borgarstjóra og borgarfulltrúa í Grófarhúsið í ágúst 2019

Á því voru settar fram tillögur um leiðir fyrir samkeppni og gerð forsagnar og samkeppnislýsingar





NÝSKÖPUN

varð fyrir valinu

Grófarhús verður endurhannað og opnað betur á milli hæða

Allt húsið verður innréttað út frá nýrri hönnun og byggingin sjálf hugsuð upp á nýtt, opnað á milli hæða, ytra byrði endurhannað og bætt við þakgarði.



Grófarhúsið

Samkeppnin

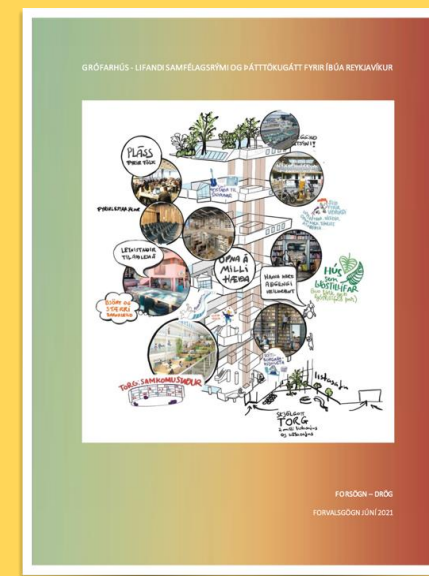
Forsögn og samkeppnislýsing

Forval

5 teymi valin

Ráðgjöf Aat Vos

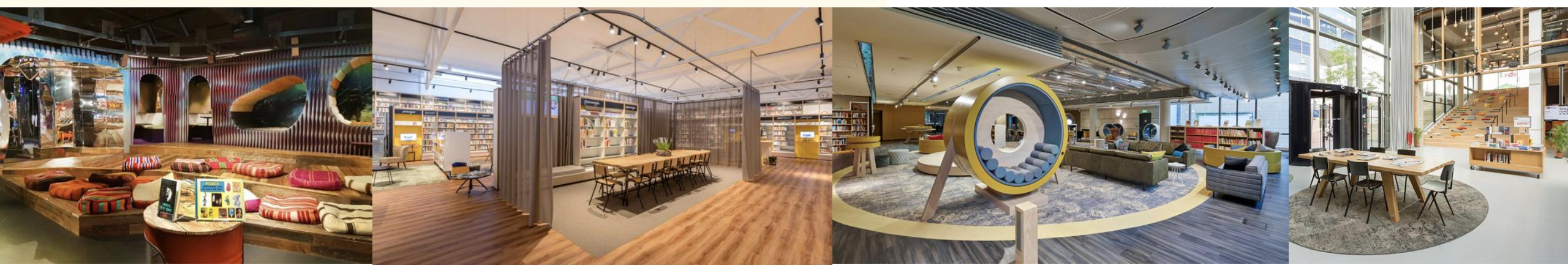
Samlegðaráhrif



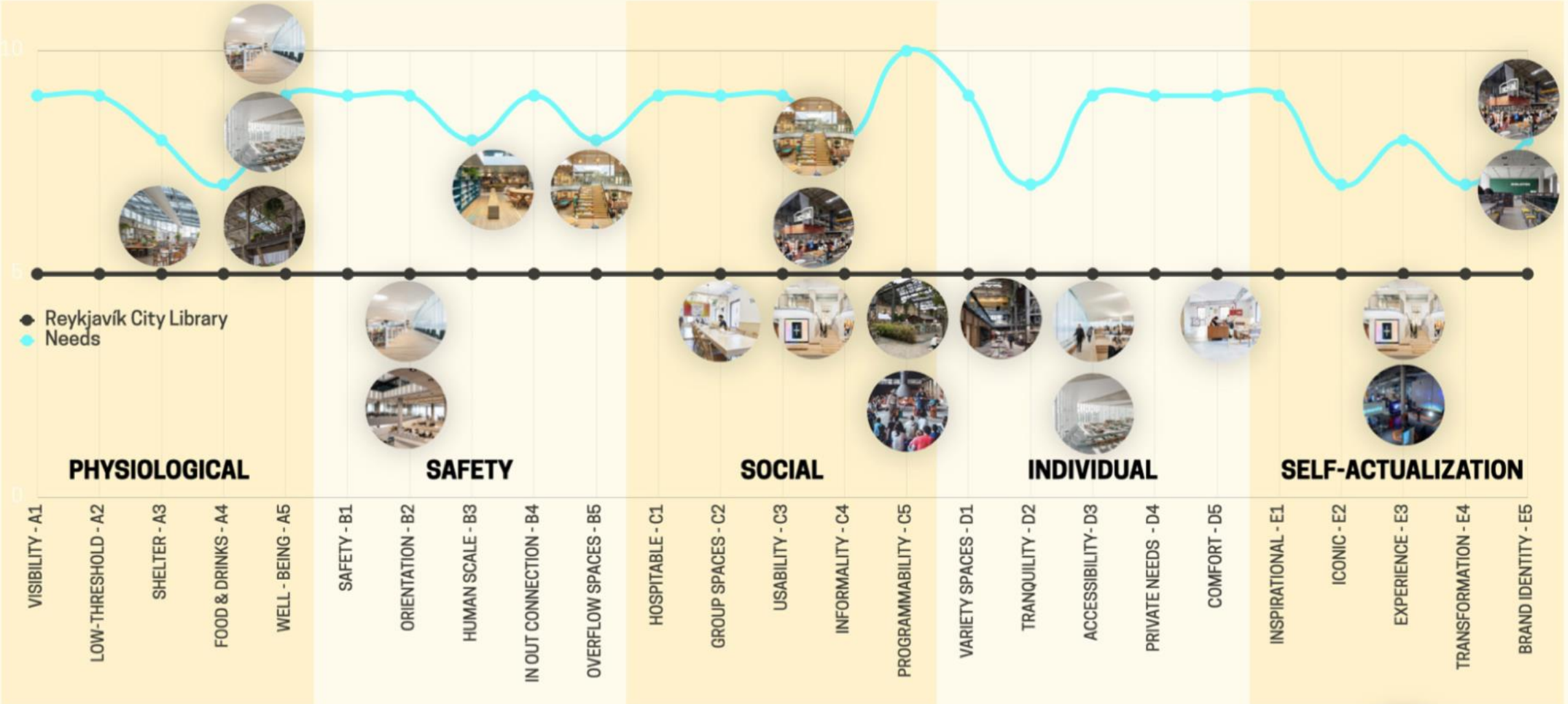


AAT VOS

Unnið var með ráðgjafanum Aat Vos – fyrst með starfsfólki þvert á borgina – frá BBS, ÞON og USK – markmiðið var að búa til leiðarljós fyrir samkeppnina og halda vinnustofu með þátttakendum í samkeppninni



SUMMARY



WHAT THE LIBRARY NEEDS

Criteria Catalogue

The RPM characteristics are a catalogue of criteria used for rating each reference. On the left, a tabular summary shows the specific needs of Reykjavik City Library. Each criterion is important in order to create a flourishing Third Place and yet, the scope needs to be tailored to the particular case of Reykjavik. Along with the library team, we visited and studied ten public places, using the following criteria to compare the references to the initial situation.

A. Physiological and Physical Needs

The place satisfies all basic physiological needs with the aim of facilitating a long stay, including food and drinks, sanitary facilities, etc.

B. Safety Needs

People feel comfortable and safe to enter and use the building. It is easy to navigate and to oversee.

C. Social Needs

The environment is informal and the staff is hospitable. There is space for people to connect with each other and to feel a sense of ownership through programmability.

D. Individual Needs

Individuals are able to find spaces and support suitable to their specific needs. The interior and furniture is made for all age groups and people with disabilities.

E. Self-Actualisation Needs

People benefit from a library visit: They feel inspired, they learn something new and they develop a strengthened sense of belonging. The library is memorable with a strong presence and accessible service to all.

REYKJAVÍK CITY LIBRARY SPECIFIC RPM CONDITIONS

A1 VISIBILITY

People attracted by interior activities on street level

A2 LOW - THRESHOLD

Building feels approachable, welcomes everyone & newcomers

A3 SHELTER

Outdoor area: shelter against weather;
Interior: shelter from busy city

A4 FOOD & DRINKS

Cafe, outdoor or within the library, or rooftop

A5 WELL - BEING

Natural light, good acoustics, large windows to the outside

B1 SAFETY

The interior is both physically & mentally safe to use

B2 ORIENTATION

Visual connection between floors, able to find the way

B3 HUMAN SCALE

Facilities suitable for all ages; comfortable psychologically

B4 IN OUT CONNECTION

Interior activities can become connected to outdoor surrounding

B5 OVERFLOW SPACES

Easily switch & explore between functions

C1 HOSPITABLE

Staff & services are easily approachable by users

C2 GROUP SPACES

School groups, kids / young people etc social spaces

C3 USABILITY

Facilities & spaces are easy to use; good library workflow for staff

C4 INFORMALITY

Communal space & platform. People can interact at ease

C5 PROGRAMMABILITY

Flexible facilities shared by staff & user, for big & small events

D1 VARIETY OF SPACES

Meeting - work, children -adults, event - workshop plaza - wliving room

D2 TRANQUILITY

Places to browse the collection and read at peace, focus

D3 ACCESSIBILITY

Disabled people, small kids can use the space without assistance

D4 PRIVATE NEEDS

People feel at ease to receive help on private civic issues

D5 COMFORT

Seating is comfortable for staying

E1 INSPIRATIONAL

Creativity, innovation gain knowledge, share ideas/stories with others

E2 ICONIC

Strong presence of the library in the city, historic Grófarhúsi

E3 EXPERIENCE

Modern, ignites curiosity, encourages participation

E4 TRANSFORMATION

Moving forward, learning new skills, find meaning & direction

E5 BRAND IDENTITY

The library of Reykjavik, accessible civic service, city of literature

Tækifæri fyrir borgina

Hver gætu möguleg samlegðaráhrif verið með öðrum sviðum borgarinnar?

Vinnustofur voru haldnar með VEL, ÞON, MOF og mannréttinda- og lýðræðisskrifstofu

Niðurstaðan:

Samfélagstorg fyrir lágþröskuldapjónustu borgarinnar.

- Ólíkar þarfir notenda verða hafðar í huga og gætt verður sérstaklega að jaðarhópum
- Að þjónusta borgarinnar verði sýnilegri
- Að stutt verði við stafræna vegferð borgarinnar

HUGARFLUG





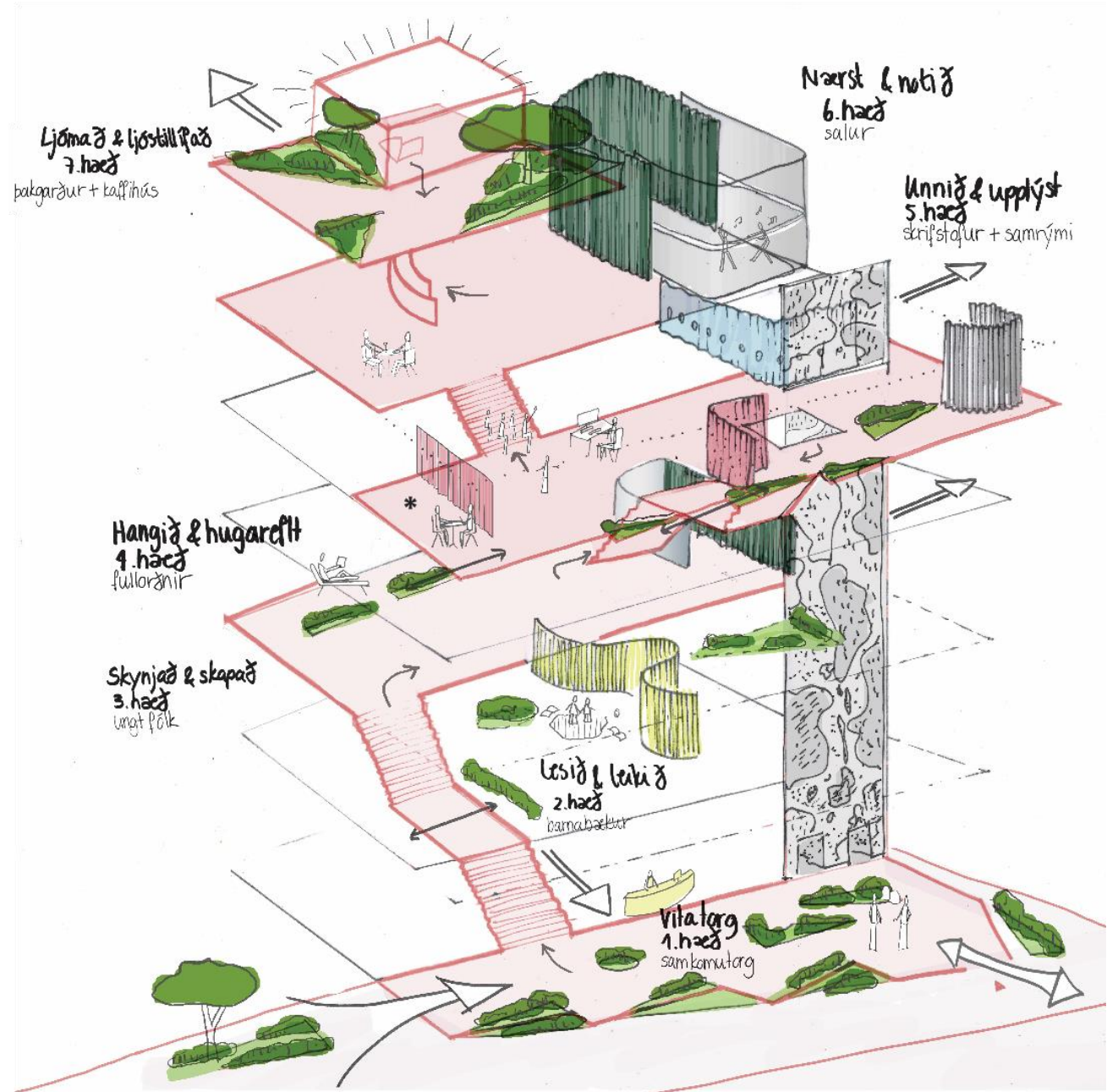
Grófarhús

Vinningstillagan



VITAVEGUR

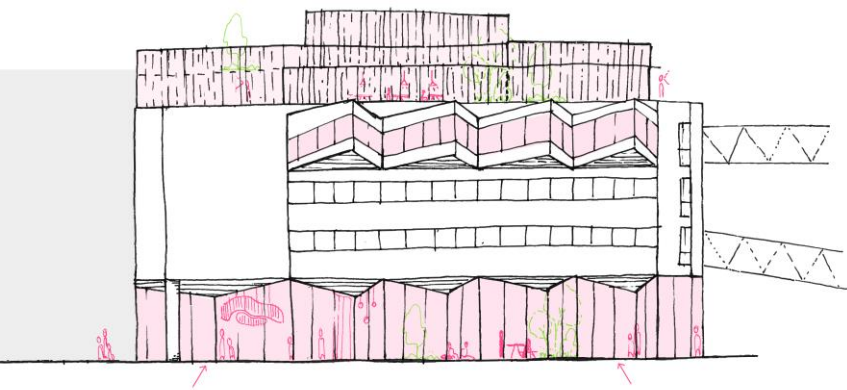
Vitavegurinn skapar sterkt samhengi og sjónræna tengingu á milli hæða hússins og leiðir notendur í gegnum bygginguna á upplýsandi hátt, bæði sem leiðarkerfi en ekki síður er ferðalagið um Vitaveg til þess fallið að veita notendum innblástur um skynvit okkar, þekkingarvitin og menningarvitin.











Tryggvagata



Grófin



Geirsgata











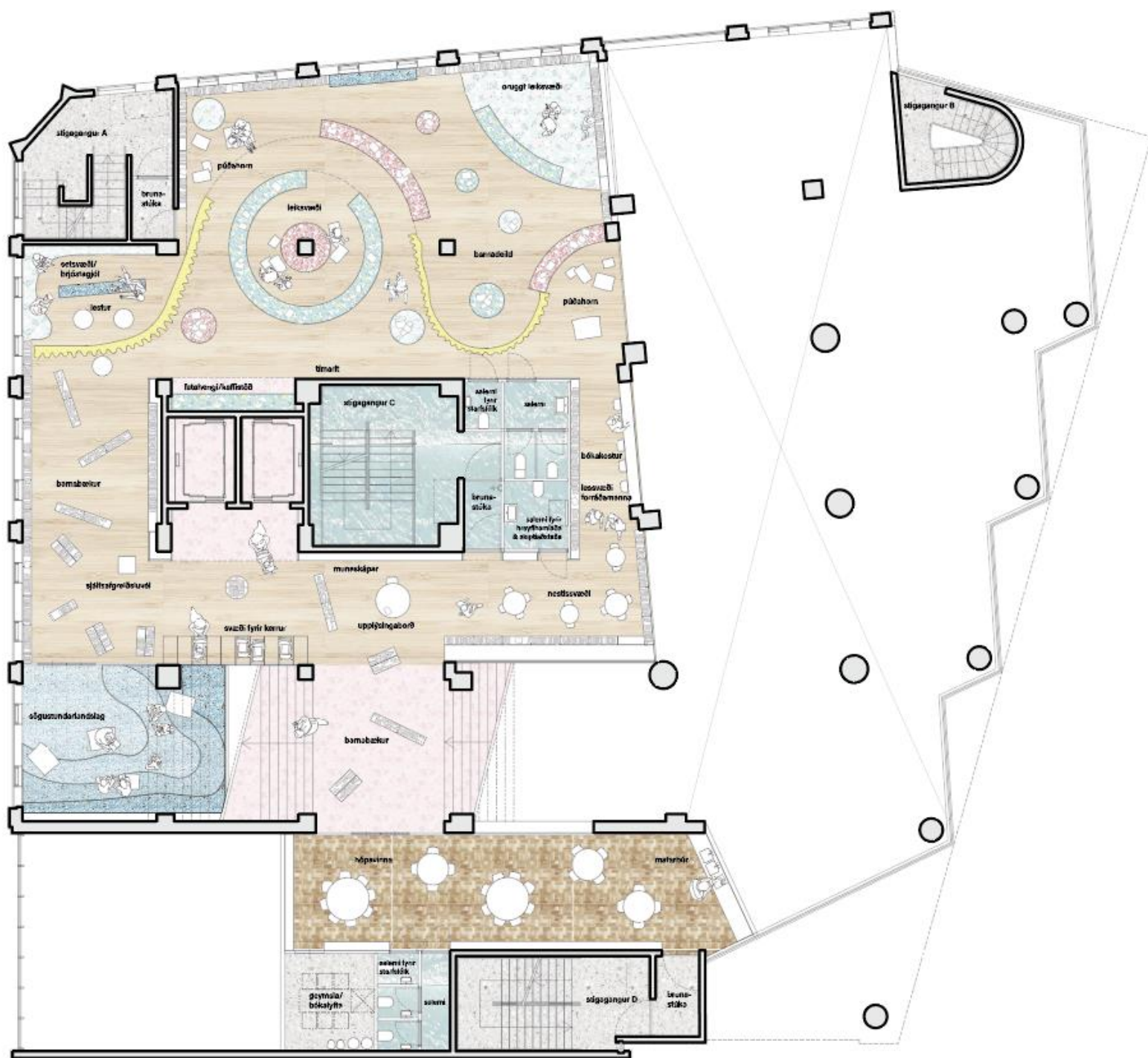
Vitatorg 1. hæð



Grunnmynd 1. hæðar 1:100 * N K

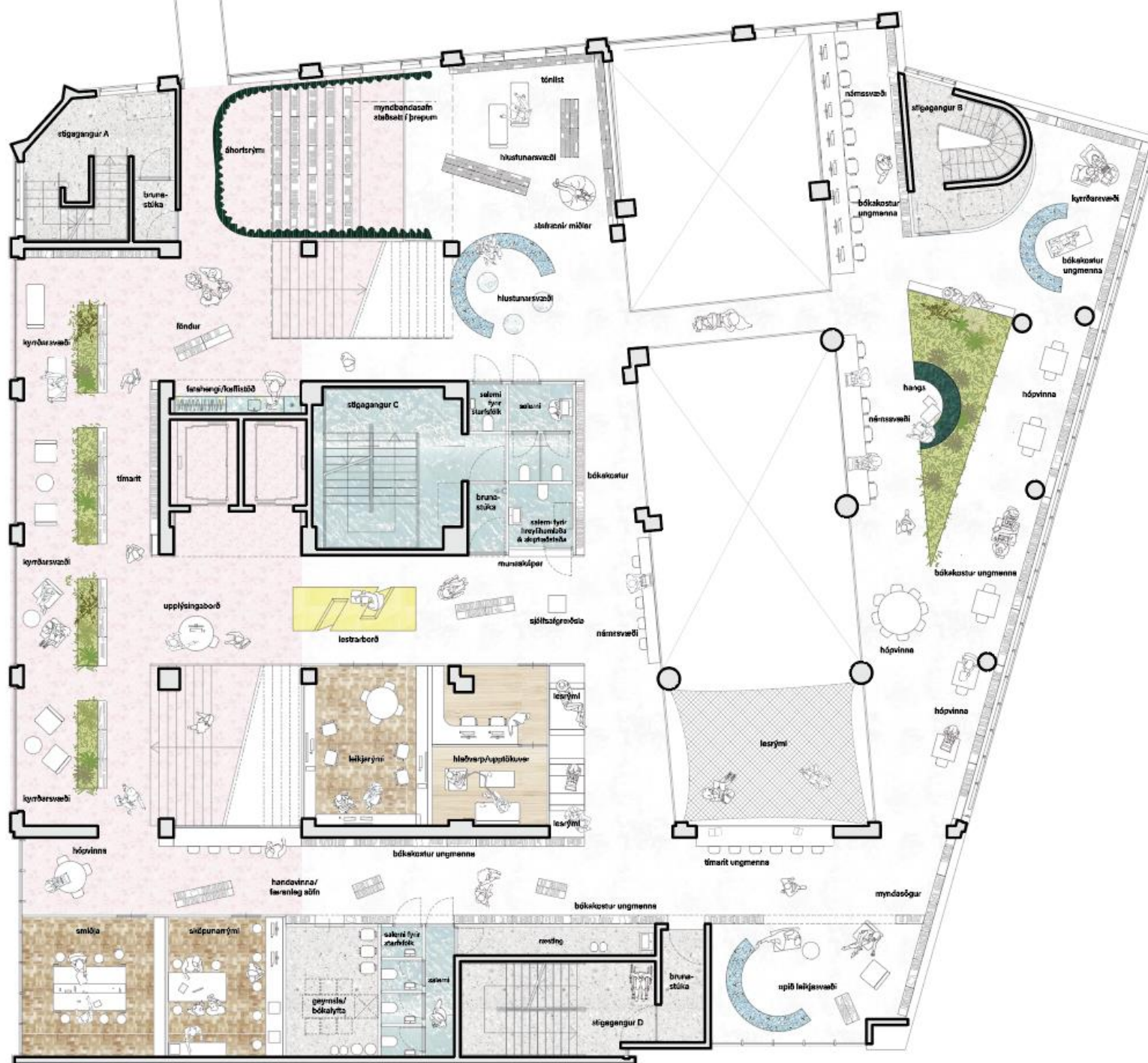


Lesið og leikið 2. hæð



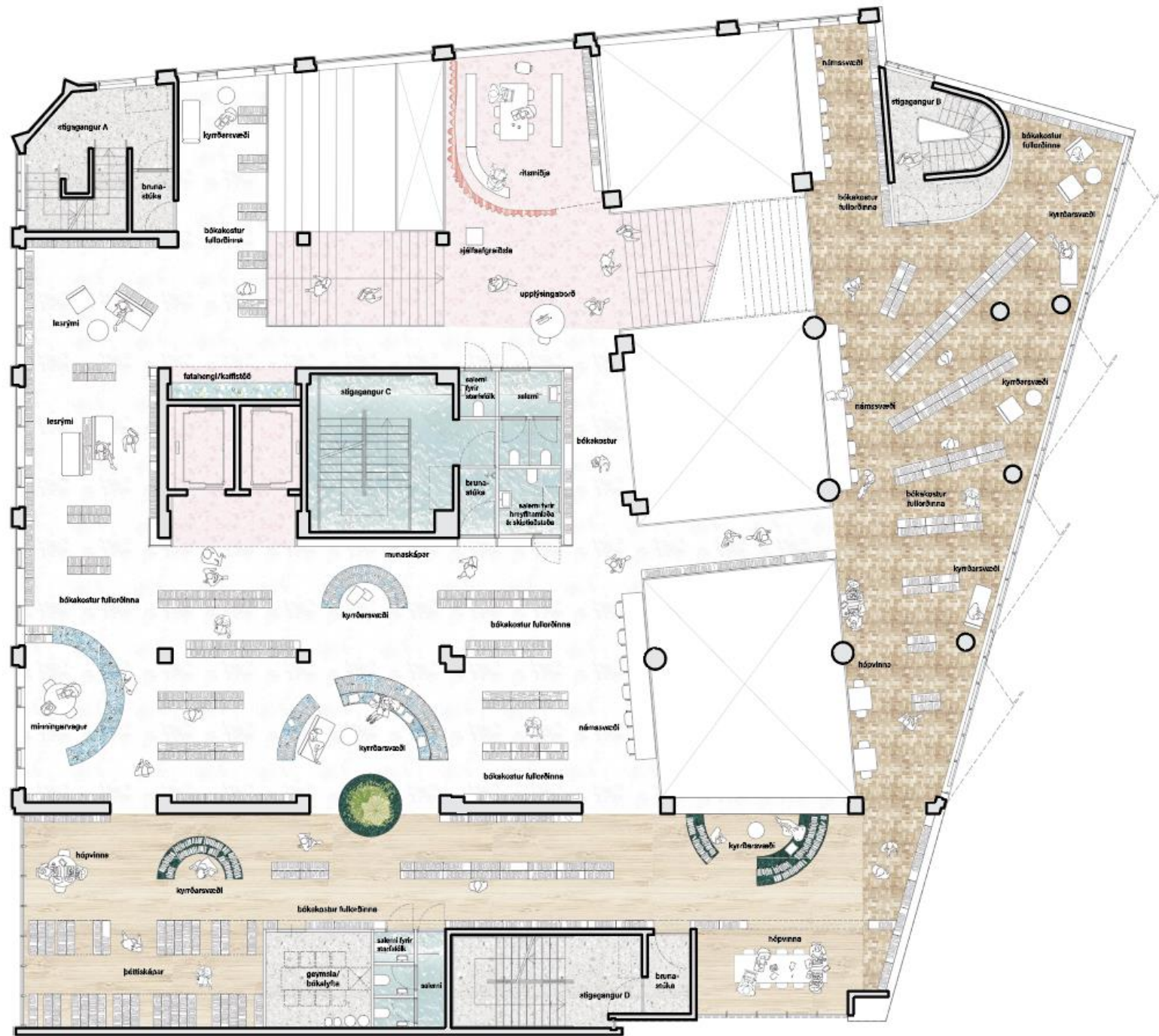


Skynjað og skapað 3. hæð



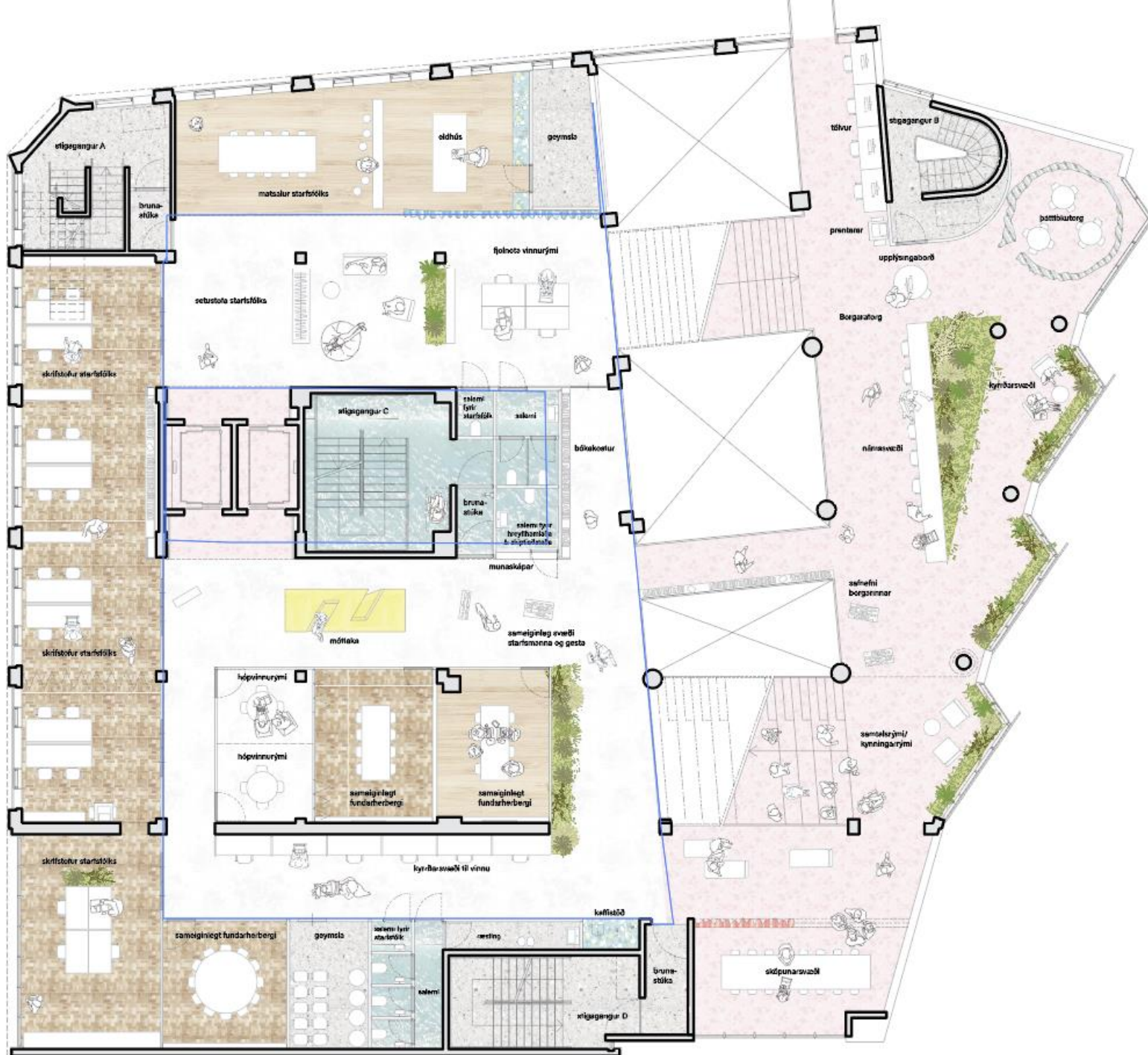


Hangið og hugarelft 4. hæð



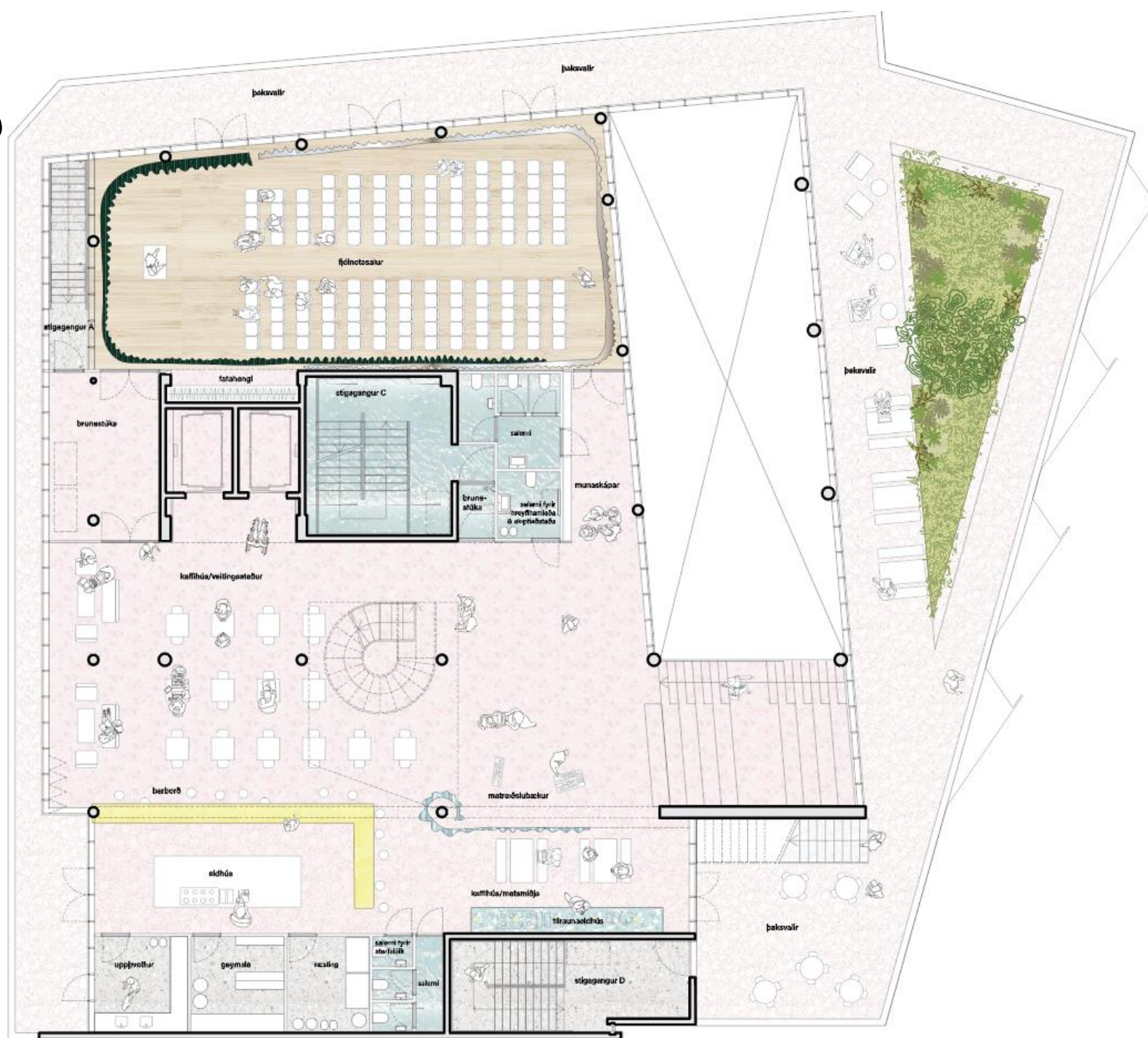


Unnið og upplýst 5. hæð





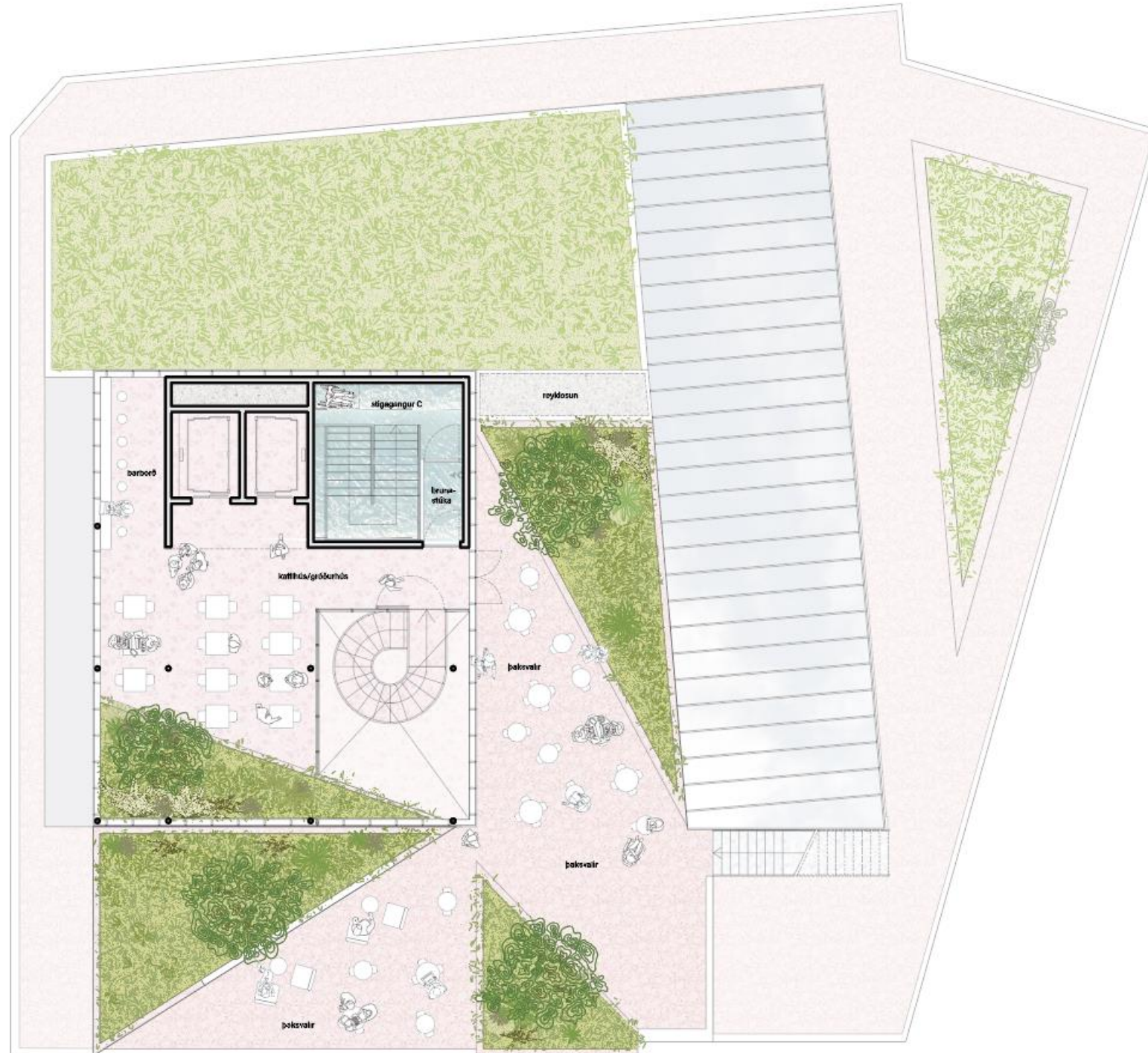
Nærst og notið 6. hæð







Ljómað og
ljóstillífað
7. hæð











Grófarhúsið

Notendasamráð

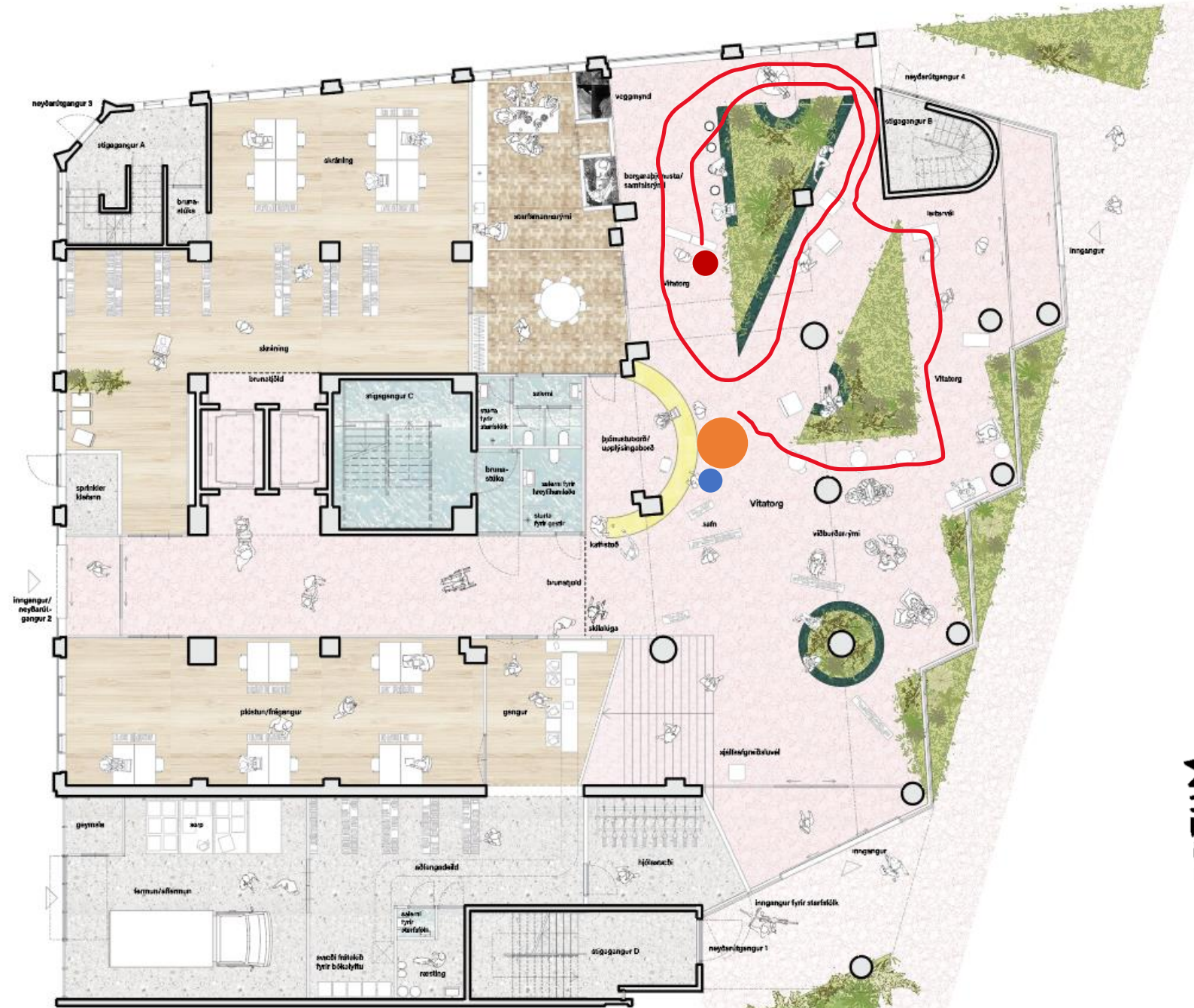
Skapandi samráð

Vikuna 27. febrúar – 3. mars voru haldnar 8 samráðsvinnustofur með notendum, starfsfólki og ýmsum hagaðilum, þar sem mismunandi sjónarhorn á starfsemi safnsins voru tekin fyrir. Auglýst var eftir þátttakendum á samfélagsmiðlum, haft samband við lykilfólk með sérþekkingu og starfsfólki safnsins var boðið að vera með í samtali og rýni um núverandi tillögu hússins. 12-18 manns tóku þátt í hverri vinnustofu, samtals yfir 100 manns





Vitatorg 1. hæð



Grunnmynd 1. hæðar 1:100 * N



4. hæð
Vitavegur
kúlförni
stöðrymi

GROFARHUS LIBRARY, R
Hangö & Husavík

5000 48'

Grunnmynd 5. hæðar 1:100

Skynjað & skapað 3. hæð

Hér lá skynmet ungu félögum umm. Komuð er upp Vitavegurinn vestrar megin og þar við ræddu rými til skýjanotk. Búkaðustofur liggja að norðu við vestur- og suðurhlöð. Fjölskrifleg stöðvað má finna um alla hæðir. Leikar til að strengja fókusið í vörpun og í bar sem má ljúga og slaka á.

Myndbandstoðir má finna á öllum hæðum. Svæði til myndtöku er til aðstoðar og myndbandstoðir eru mikið notaðar.

FRIENDLY, INVITING LABELS ON THE GEAR
HOW TO USE? WHAT CAN YOU MAKE?

pod case

Be able to play instrument (and without booking)

Always Studio

Good or rather excellent sound control on main areas

Good things on all floors

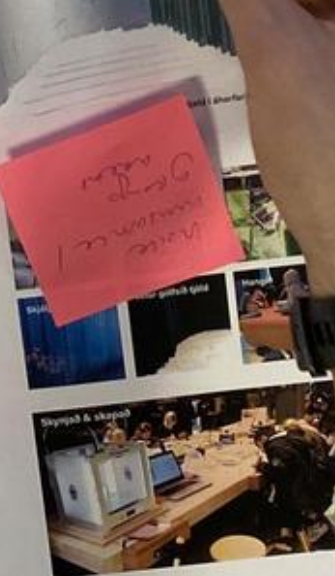
Activity for young kids

REPAIR
STORAGE
LIBRARY
CRAFTS
MATERIALS

ONE DIGITAL SCREEN IN GROUP OR EACH STAGE!
- MAKE IT FREE
- MULTILINGUAL

more
gear
room

USE FRIENDLY - FLEXIBLE

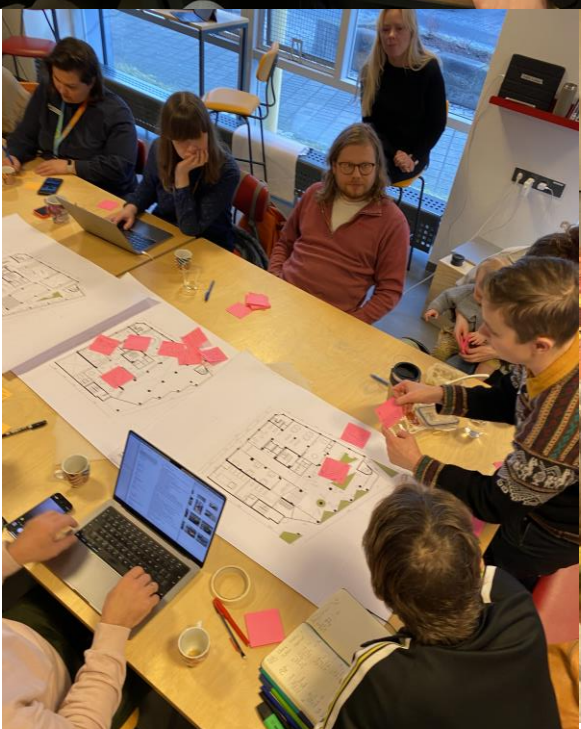


5000

4904

1664

Skynjað & skapað 1:100





Grófarhúsið

Svar úr viðtali við hönnunarteymið:

What was the aim of the eight workshops and is this an approach that you have used before?

We wanted to get as many perspectives as possible. The people who attended the workshops made a big effort to understand the drawings/plans from all kinds of different angles and gave us such valuable feedback. As a result we the team have a much deeper understanding of who we are building this library for and how it will be used. The staff of the library are very creative and ambitious, it is clear that their heart is within in the library. In this early stage it is also important that the public and members of staff feel they are a part of the process and get some ownership over the building.



Grófarhúsið

Næstu skref

Svar úr viðtali við hönnunarteymið:

Would you say that the workshops have added value to the design process?

We are going into the next stage of the designing process with a much better understanding of what kind of place the Reykjavik City Library is and what kind of place it can become. The work that is already happening there is very impressive and the ideology is very clear and strong. All we need is more space!

Afraksturinn sýndur á Hönnunarmars

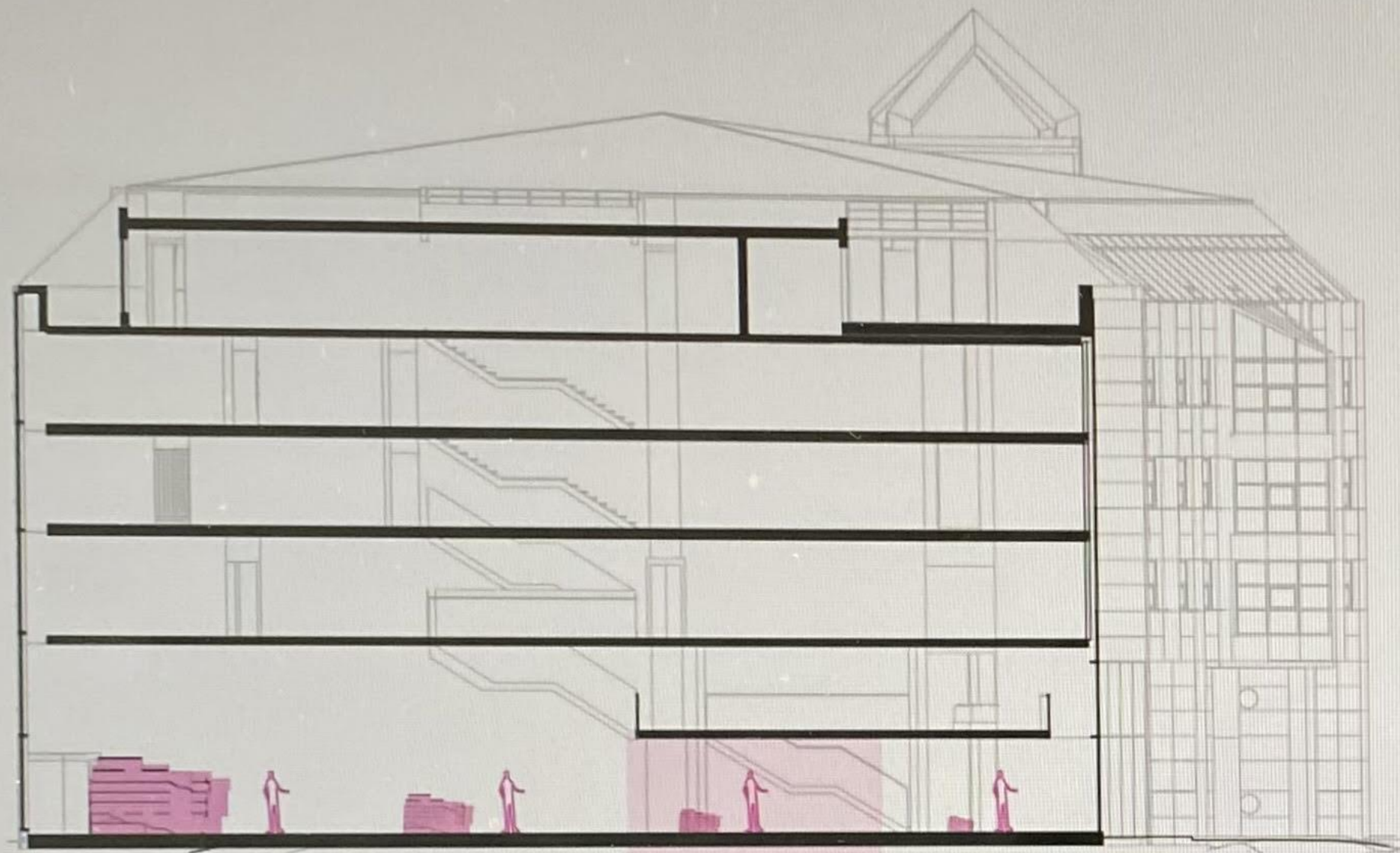
Það verður afar spennandi að fá innsýn í það sem kemur út úr þessum vinnustofum en afrakstur þeirra og næsti áfangi í hönnunarferlinu verður kynntur á Hönnunarmars **3.-7. maí** næstkomandi. Á Hönnunarmars gefst gestum tækifæri til að að kíkja inn í framtíðina, rýna enn frekar næstu skref og koma með hugmyndir að því sem hægt verður að gera í nýju og umbreyttu miðbæjarbókasafni Reykjavíkur næstu 100 árin, en Borgarbókasafnið verður einmitt 100 ára í ár



Working title: Reinventing the library together

Date - May	Time	Event	Key participants	Guards
May 4 - 7	Ongoing	Come in and leave your mark on Vitavegur project	Users/Public/Politicians	Design Team + Library staff
May 4	17 - 19	Soft opening	Users/Public/Politicians	Guðrún Lilja + Barbara
May 5	14 - 16	Share and care open conversation	Users/Public/Politicians	Martyna + Dögg
May 6	13 - 15	Official opening	<p>Designmarch official opening agenda: 13:00- 14:00 Politicians/Council board + Design team – talk (by invitaiton) 14:00 – 14:30 Kids teck concert 14:30 – 15:00 BIG launching of the new library project – Head of Council/City Mayor</p> <p>Users/public/Politicians/</p>	<p>Design team + Guðrún Lilja + Barbara</p>
May 6	15 - 17	100 years future workshop	Users/Public	Guðrún Lilja + Design Team
May 7	14 - 16	Kids Chalk event - leave your mark	Children & Families	Ingibjörg + kids team





WEIGHT:

**1:33
FLOORS ONLY**

**MDF: 40 KG
PLEXIGLASS: 70 KG**

LASERCUT SIZE:

70X110 CM

**1:10
3,6 X 3,6 M
2,2 M TALL**

**1:20
1,8 X 1,8 M
1,1 M TALL**

**1:33
1 X 1 M
0,7 M TALL**

**1:50
0,7 X 0,7 M
0,5 M TALL**

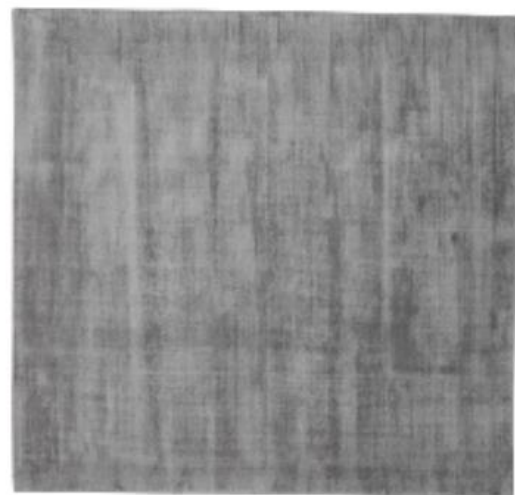


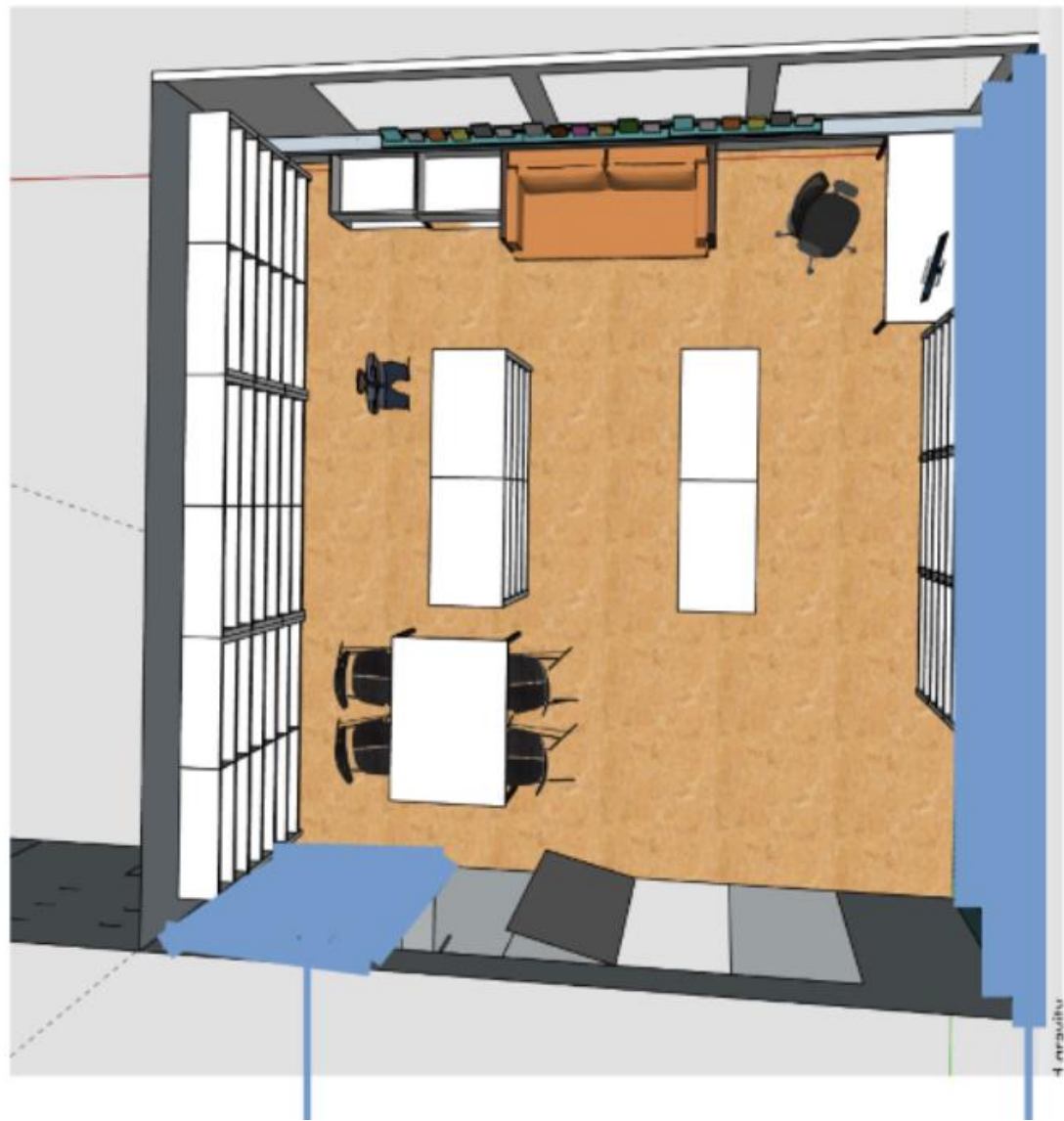


Kléberg

Minnsta bókasafn Reykjavíkur









Reykjavík



BORGARBÓKASAFNIÐ