



Borgarráð Reykjavíkur  
Tjarnagötu 11  
101 Reykjavík

Hér með sendist útskrift úr fundargerð umhverfis- og skipulagsráðs dags. 28. júní 2023 um eftirfarandi mál:

### Fossvogsbrú - breyting á deiliskipulagi

Lögð fram tillaga Reykjavíkurborgar og Kópavogs um breytingu á deiliskipulagi fyrir Fossvogsbrú Reykjavíkurmegin. Í gildandi deiliskipulagi er leiðbeinandi lega göngu- og hjólastíga, áningarstaða og biðstöðva fyrir almenningsvagna sýnd á uppdrætti. Í tillögu að breytingu eru stígar, áningarstaðir og biðstöðvar uppfærðar í samræmi við þá hönnun sem liggur fyrir. Deiliskipulagsmörk breytast til að rúma að fullu landfyllingar við brúarendana og frágang á grjóttgarði innan deiliskipulagsins, samkvæmt uppdr. Alta, dags. 11. maí 2023. Lagt er til að tillagan verði afgreidd í auglýsingu.

Samþykkt að auglýsa framlagða tillögu, skv. 1. mgr. 43. gr. skipulagslaga nr. 123/2010. Fulltrúar Sjálfstæðisflokksins sitja hjá við afgreiðslu málsins.

Vísað til borgarráðs.

Fulltrúar Sjálfstæðisflokksins leggja fram svohljóðandi bókun:

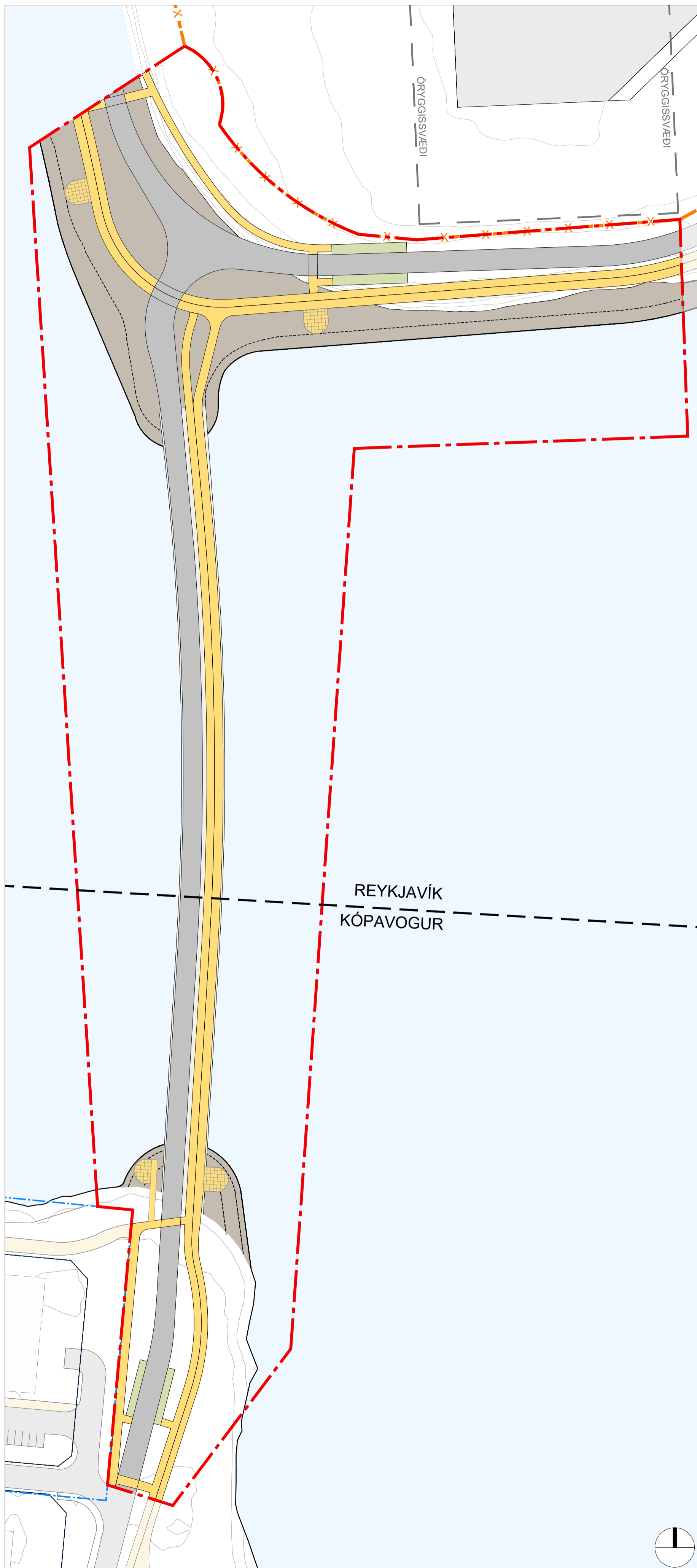
Fossvogsbrú yrði u.þ.b. 300 metra löng stálbrú, sem tengja á saman tvö jaðarsvæði: Kársnes og Nauthólsvík. Ljóst er að kostnaður verður umtalsvert hærrí en upprunalegar áætlanir gerðu ráð fyrir og því umhugsunarvert hvort kanna mætti aðrar útfærslur og nýta fjármunina betur. Fulltrúar Sjálfstæðisflokks hafa áhyggjur af neikvæðum áhrifum núverandi fyrirætlana á siglingar og sjósund, sem löng hefð er fyrir í Nauthólsvík, og hafa farið vaxandi. Athygli er jafnframt vakin á því að fyrirhugað brúarstæði er í aðflugsstefnu Reykjavíkurflugvallar og þarf því að gæta þess sérstaklega að byggingakranar og framkvæmdir á svæðinu almennt, ógni ekki flugöryggi.

Áheyrnarfulltrúi Flokks fólksins leggur fram svohljóðandi bókun:

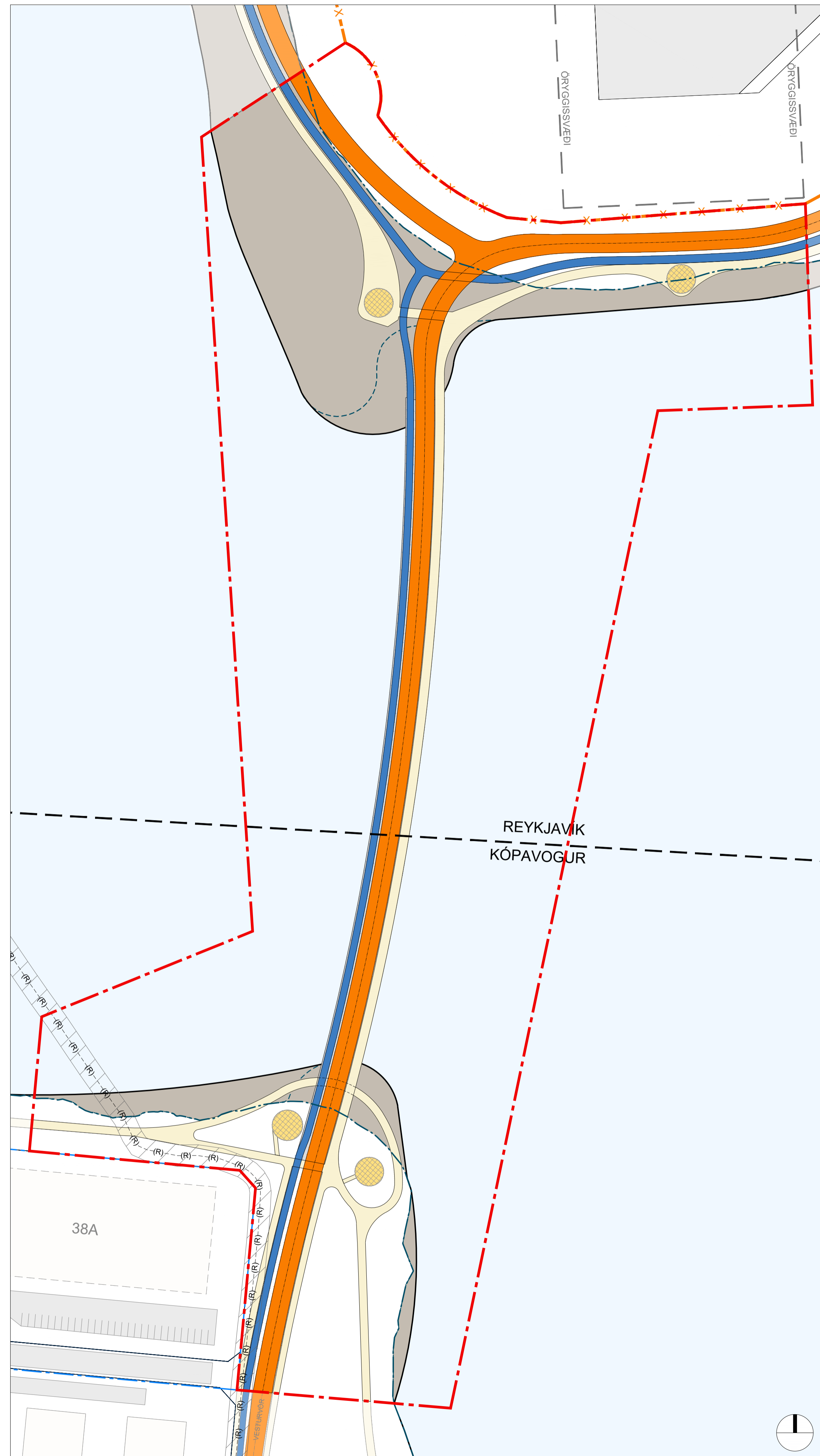
Sýndar eru miklar landfyllingar ásamt eyðingu á fjöru sem eru hugsanlega nauðsynlegar, en ekkert er sagt um mögulega skerðingu á líffræðilegum fjölbreytileika. Allt of langt hefur verið gengið með eyðingu fjara í borgarlandinu. Fáar eru eftir og spurning hvort þær fái að vera í friði inn í framtíðina.

Harri Ormarsson  
*Umhverfis- og skipulagssvið*  
*Skrifstofa stjórnarsýslu og gæða*

Fylgiskjöl: Uppdráttur Alta dags. 11. maí 2023



Gildandi deiliskipulag, *Brú yfir Fossvog*. Samþykkt í borgarstjórn Reykjavíkur 31. janúar 2019 og bæjarstjórn Kópavogsbæjar 12. febrúar 2019. Mkv. 1:1000



Tillaga að breyttu deiliskipulagi, *Brú yfir Fossvog* í mkv. 1:1000.

### Brú yfir Fossvog

#### Tillaga að breytingu á deiliskipulagi

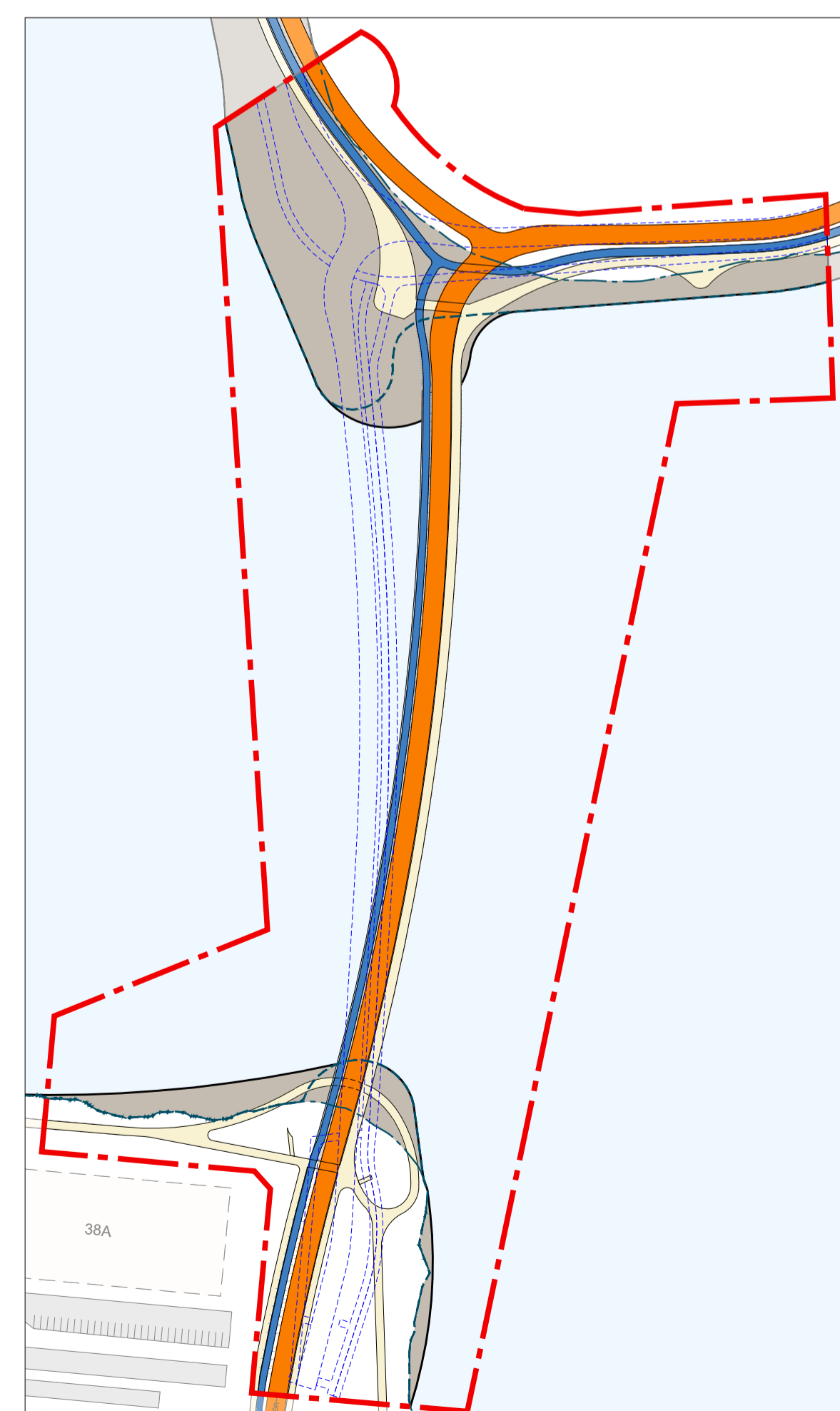
#### Breyting skv. 1. mgr. 43. gr. skipulagslaga nr. 123/2010.

Deiliskipulag fyrir brú yfir Fossvog var samþykkt í borgarstjórn Reykjavíkur 31. janúar 2019 og í bæjarstjórn Kópavogs 12. febrúar 2019. Í gildandi deiliskipulagi var miðað við frumdrög að brú, landfyllingum og tengingum við gatna- og stígakerfi í báðum sveitarfélögum. Árið 2021 var haldin alþjóðleg samkeppni um hönnun brúarinnar, unnið var forhönnun 2022-2023 og er tillaga að breytingu á deiliskipulagi gerð til þess að samræma deiliskipulagið við hönnun brúarinnar. Tillaga að breytingu er í samræmi við Aðalskipulag Reykjavíkur 2040 og Aðalskipulag Kópavogs 2019-2040.

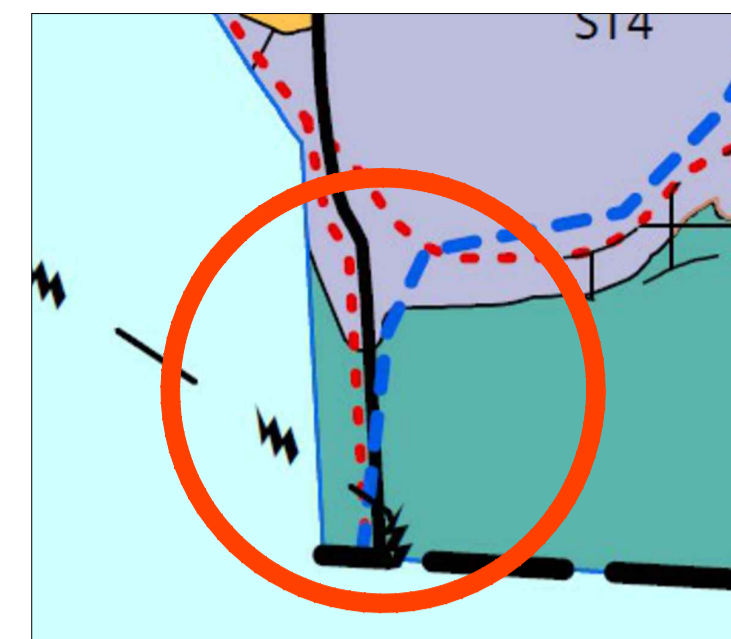
Tillaga að breytingu gerir ekki ráð fyrir að stærð brúarinnar breytist. Tillagan mun ekki hafa áhrif á umhverfið umfram gildandi deiliskipulag. Í viðauka 1 við lög um umhverfismat framkvæmda og áætlana nr. 111/2021 er miðað við að gera þurfi umhverfismat fyrir landfyllingar yfir 5 ha að stærð en heildarumfang landfyllinga skv. tillögu að breytingu eru undir þessum mörkum. Samkvæmt ákvörðun Skipulagsstofnunar var ekki þörf á að gera umhverfismat fyrir gildandi deiliskipulag Fossvogsbrúar.

Tillaga að breytingu

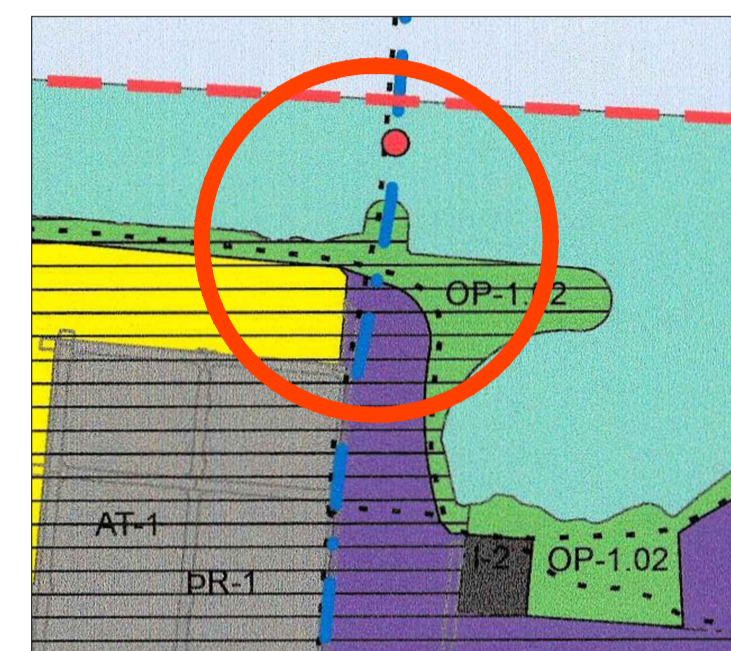
- Í Kópavogi hefur planlega brúarinnar hlíðrast um 12 m vestar í hönnunarferli til að ná betri tengingu við Bakkabraut, lágmarka landnotkun og fyllingarmagn sunnan brúarinnar.
- Í Reykjavík hefur planlega brúarinnar hlíðrast um 30 m austur í hönnunarferli til að stytta leið almenningsgangna milli Háskólans í Reykjavík og Kársness um 55 m, einfalda hæðarleigu og draga úr fyllingarmagni norðan Fossvogsbrúar.
- Í gildandi deiliskipulagi er leiðbeinandi lega göngu- og hjólastíga, áningarstaða og biðstöðva fyrir almenningsvagna sýnd á uppdrætti. Í tillögu að breytingu eru staðsetningar uppfærðar, staðsetning og útfærsla á þeim er enn leiðbeinandi. Fallið er frá að staðsetja biðstöðvar á deiliskipulagssvæðinu.
- Deiliskipulagsmörk breytast til að rúma að fullu landfyllingar við brúarendana og frágang á grjótgarði innan deiliskipulagsins.
- Deiliskipulagsmörk eru færð að lóðamörkum Vesturvarar 38a til vesturs og til austurs. Það er gert til að rúma götu, stíga og landfyllingu innan marka deiliskipulagsins. Samhlíða er gerð breyting á deiliskipulagsáætlun Kársneshafnar, Vesturvör 38A og B.
- Við breytingu á deiliskipulagsmörkum stækkar deiliskipulagssvæðið úr 4,9 ha í 6,9 ha. Breyting á mörkum eða stærð deiliskipulagssvæðisins hefur ekki önnur áhrif á nærliggjandi svæði en það sem fyrir hefur verið nefnt.
- Afmörkun landfyllinga miðar við efri mörk þeirra eins og gert var í upphaflegu deiliskipulagi. Þar fyrir utan bæstast við grjótgarðar með fláa en umfang þeirra fer eftir aðstöðum á sjávarbotni.
- Í tengslum við undirbúning að framkvæmdum við brúna var háspennustrengur sem lá á milli Kópavogs og Reykjavíkur færður þannig að hann liggur austan og norðan megin við lóðamörk Vesturvarar 38A. Miðlína háspennustrengs er sýnd á uppdrætti ásamt kvóð um 4 metra varúðarsvæði til beggja hlíða.
- Litir á uppdrætti breytast í samræmi við nýjar deiliskipulagsáætlanir fyrir Borgarlínu sem eru í vinnslu, sem sýna betur mun á milli hjóla- og göngustíga.
- Að öðru leyti er vísað í skilmála í deiliskipulagi fyrir Brú yfir Fossvog.



Skýringarmynd sem sýnir útlínur brúar og landfyllinga ásamt stígum og götum skv. gildandi deiliskipulagi (bláar punktalínur) og tillögu að breyttu deiliskipulagi.



Skýringarmynd: Hluti Aðalskipulags Reykjavíkur 2040 samþykkt 18.1.2022



Skýringarmynd: Hluti Aðalskipulags Kópavogs 2019-2040 samþykkt 30.12.2021

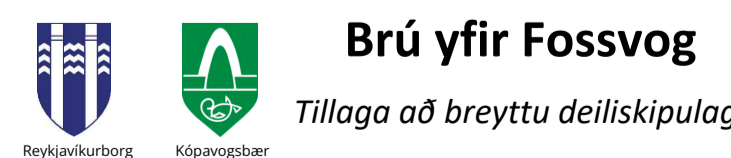
- Skýringar**
- Sveitarfélagsmörk
  - - - Mörk deiliskipulags
  - - - Reykjavíkurflugvöllur - girðing
  - - - Mörk aðliggjandi deiliskipulagssvæða

- Gildandi deiliskipulag**
- Akbraut fyrir almenningsgöngur
  - Göngu- og hjólastígar
  - Biðstöð almenningsgangna leiðbeinandi staðsetning
  - Áningarstaðir leiðbeinandi staðsetning
  - Landfyllingar

- Tillaga að breyttu deiliskipulagi**
- Akbraut fyrir almenningsgöngur
  - Göngustígar
  - Hjólastígar
  - - - Strandlína, núverandi
  - - - Strandlína / landfyllingar skv. gildandi deiliskipulagi
  - Heimil landfylling, efri mörk
  - (R) - Háspennustrengur
  - Háspennustrengur, varúðarsvæði

Deiliskipulag þetta sem fengið hefur meðferð í samræmi við ákvæði 1. mgr. 43. gr. skipulagslaga nr. 123/2010 m.s.br., var samþykkt í borgarstjórn Reykjavíkurborgar \_\_\_\_\_ og í bæjarstjórn Kópavogsbæjar \_\_\_\_\_.

Tillagan var auglýst frá \_\_\_\_\_ með athugasemdafresti til \_\_\_\_\_.



Dags.: 11. maí 2023	Mælikvæði: 1:1000 @ A1	Útgáfunnr.: A1643-003-U07
Teikn./Yfirvörð: PK/HH	Teikn.nr.: 1/1	