



Borgarráð  
Fyrstu drög  
7. maí 2020

# Endurskoðun skipulags og stjórnarháttanna byggðasamlaga á höfuðborgarsvæðinu

A wide-angle photograph of a volcanic landscape. In the foreground, there are several dark, circular volcanic craters (calderas) with jagged, grey rock walls. The ground is a mix of light grey and brownish soil, with some patches of low-lying vegetation. In the background, there are rolling hills and mountains under a heavy, overcast sky with dark, grey clouds. The overall tone is somber and dramatic.

# Helstu forsendur fyrir útfærslu nýs skipulags byggðasamlaga

# Helstu forsendur



- Forsendur fyrir rekstri byggðasamlags
  - Verkefni sveitarfélaga
  - Sveitarfélög vilja vinna þau saman
- Byggðasamlags formið mjög takmarkað
  - Verkefni sveitarfélaga – ekki atvinnurekstur
  - Skilgreind sem stjórnvöld - stjórnsýsla
  - Lagarammi mjög opinn
  - Fjárhagsleg ábyrgð sveitarfélaga
  - Pólítískir fulltrúar – ekki rekstrarstjórnir
  - Fjárveitingarvald sveitarfélaga takmarkað
  - Undanþegin skatti
  - 2. mgr. 53. gr. SSL um fyrirmæli til stjórna
  - Hefðbundnir stjórnarhættir atvinnufyrirtækja henta illa

# Helstu forsendur



- Sameiginleg opinber stefnumörkun sveitarfélaga
  - Skapar forsendur fyrir tilvist og starfsemi byggðasamlaga / starfsemi
  - Spannar a.m.k. kjörtímabil
- Samkeppnislög
  - Stuðla að og efla samkeppni
  - Stjórnunarlegur og fjárhagslegur aðskilnaður
- Stjórnarhætti þarf að einfalda og skýra
  - Byggðasamlög
  - Atvinnurekstur

# Þrjár sviðsmyndir



## Þrjár sviðsmyndir m.v. framangreindar forsendur

- Skýr opinber stefnumörkun vegna byggðasamlaga
  - Hvaða verkefnum vilja sveitarfélögin sinna saman?
- Rýna verkefni byggðasamlaga vs. atvinnurekstur
- Velja verkefnum hentug rekstrarform
- Finna samlegð í verkefnum bs. og styrkja þau
- Aðlaga stjórnarhætti að hverju rekstrarformi
- Skipa stjórnir m.t.t. viðkomandi rekstrarforms
- Gæta að samkeppnislögum varðandi aðskilnað í stjórnun og rekstri
- Útfærslur á eigendavettvangi og eigendafundum og hlutverkum og umboðum þeirra í vinnslu



Sviðsmynd 1

SSH

- Opinber stefnumörkun
  - Pólitísk stjórn
- Lítill yfirbygging
- Lítill starfsemi

Samstarfsvettvangur sveitarfélaganna

Sviðsmynd 1

SSH

- Opinber stefnumörkun
  - Pólitísk stjórn
  - Lítill yfirbygging
  - Lítill starfsemi

Þrjú sjálfstæð ohf.  
Rekstrarstjórnir  
Full starfsemi

Samstarfsvettvangur sveitarfélaganna

Öll núverandi starfsemi byggðasamlaganna





```
graph TD; SSH[SSH] --- A[Opinber stefnumörkun]; SSH --- B[Þrjú sjálfstæð ohf. Rekstrarstjórnir Full starfsemi]; SSH --- C[Útboð og þjónustusamningar við SSH um verkefni sveitarfélaga]; A --- A1[Pólitísk stjórn]; A --- A2[Lítill yfirbygging]; A --- A3[Lítill starfsemi];
```

SSH

- Opinber stefnumörkun
  - Pólitísk stjórn
  - Lítill yfirbygging
  - Lítill starfsemi

Þrjú sjálfstæð ohf.  
Rekstrarstjórnir  
Full starfsemi

Útboð og  
þjónustusamningar við  
SSH um verkefni  
sveitarfélaga



Sviðsmynd  
1

## Sviðsmynd 1

## SSH

- Opinber stefnumörkun
  - Pólitísk stjórn
  - Lítill yfirbygging
  - Lítill starfsemi

Þrjú sjálfstæð ohf.  
Rekstrarstjórnir  
Full starfsemi

Útboð og  
þjónustusamningar við  
SSH um verkefni  
sveitarfélaga

## Sviðsmynd 2

## Uppskipting

Bs verkefni sveitarfélaga  
Opinber stefnumörkun  
Pólitísk(ar) stjórn(ir)  
Sameiginleg yfirbygging  
Full starfsemi

Önnur verkefni í tvö ohf.  
Rekstrarstjórnir  
Full starfsemi

BS sinnir/sinna öllum  
sínun verkefnum í eigin  
nafni

## Sviðsmynd 1

SSH  
(Blönduð starfsemi)

- Opinber stefnumörkun
  - Pólitísk stjórn
  - Lítill yfirbygging
  - Lítill starfsemi

Þrjú sjálfstæð ohf.  
Rekstrarstjórnir  
Full starfsemi

Útboð og  
þjónustusamningar við  
SSH um verkefni  
sveitarfélaga

## Sviðsmynd 2

## Uppskipting

Bs verkefni sveitarfélaga  
Opinber stefnumörkun  
Pólitísk(ar) stjórn(ir)  
Sameiginleg yfirbygging  
Full starfsemi

Önnur verkefni í tvö ohf.  
Rekstrarstjórnir  
Full starfsemi

BS sinnir/sinna öllum  
sínur verkefnum í eigin  
nafni

## Sviðsmynd 3

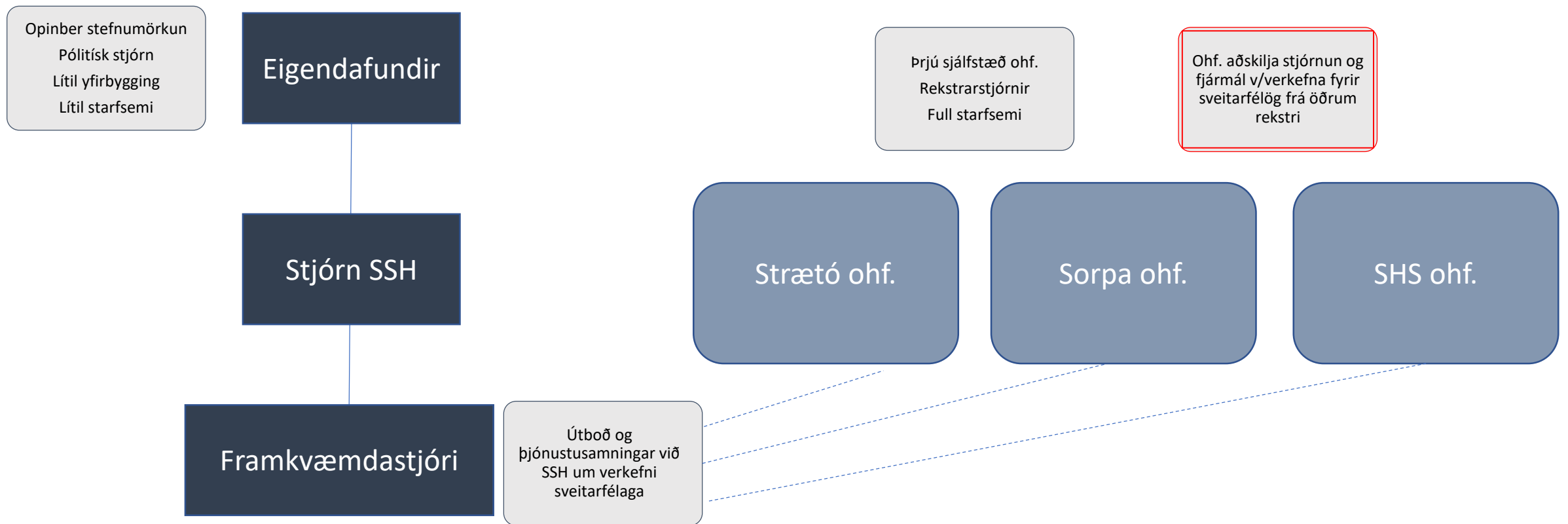
Samstæða ohf.  
(Blönduð starfsemi)

Ohf. móðurfélag  
Opinber stefnumörkun  
Pólitísk /blönduð stjórn  
Sameiginleg yfirbygging  
Töluverð starfsemi

Bs. verða ohf./ehf.  
Rekstrarstjórnir  
Töluverð starfsemi

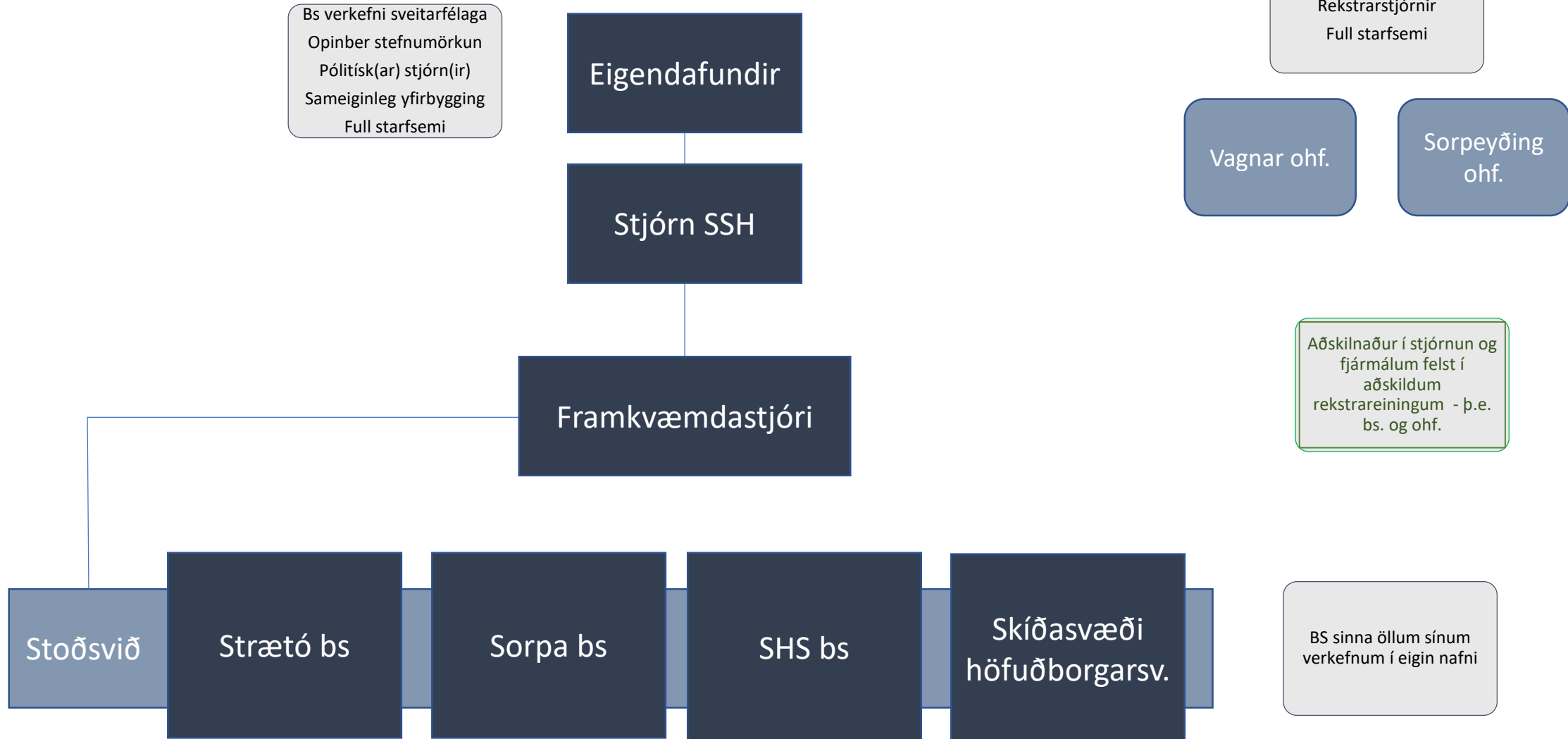
Útboð og  
þjónustusamningar við  
móðurfélag um verkefni  
sveitarfélaga

# Sviðsmynd 1 - SSH

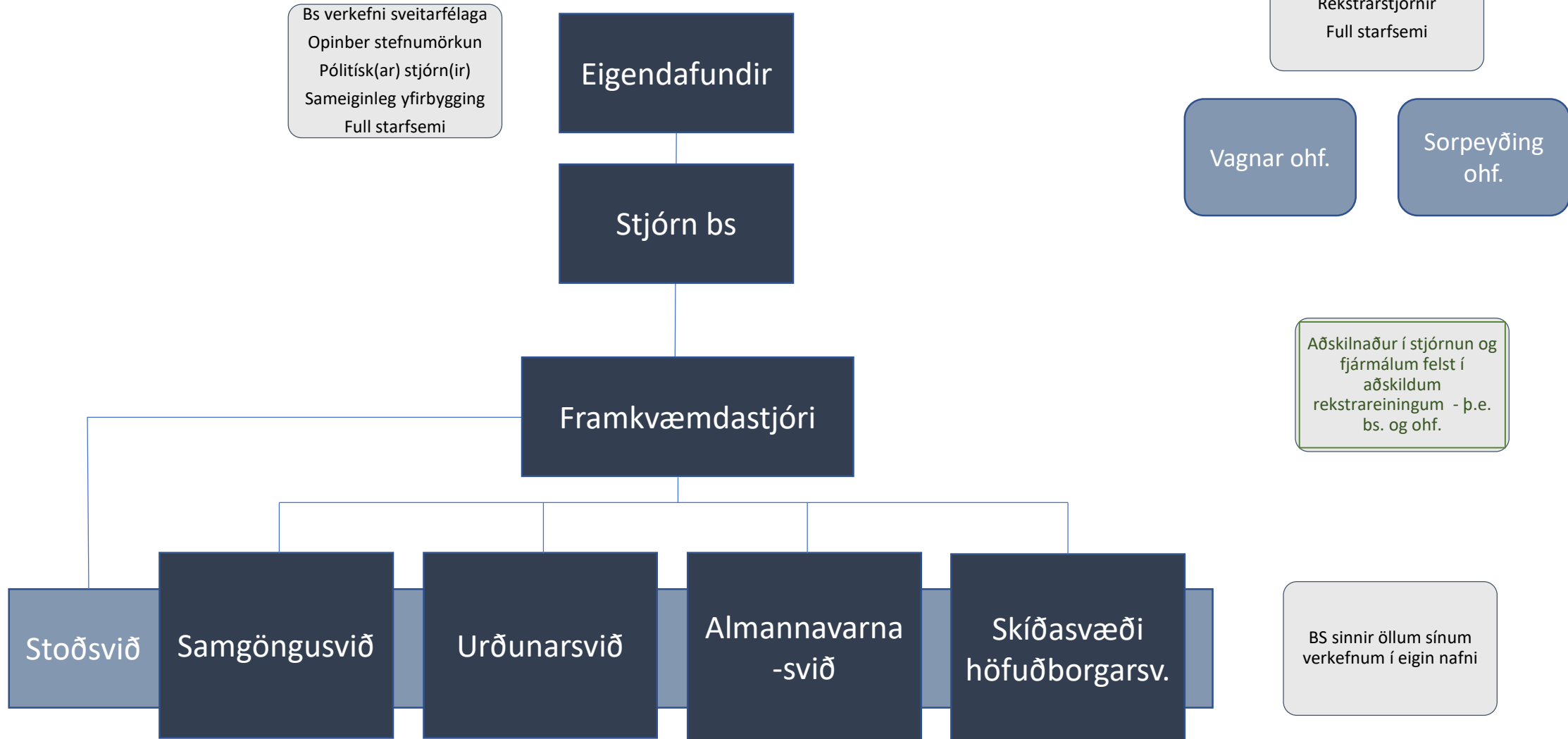


Skíðasvæði höfuðborgarsvæðisins vistað sem verkefni eins og Borgarlínan hjá SSH

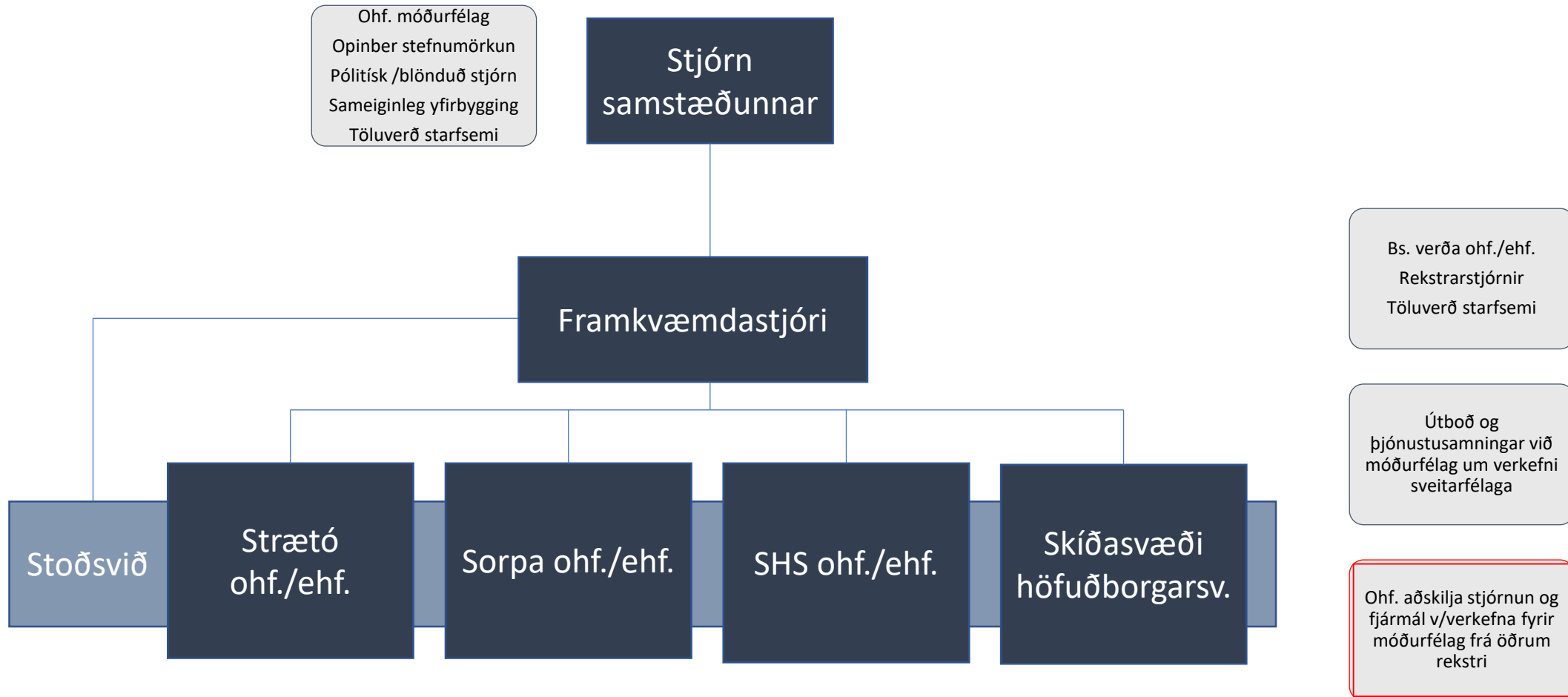
# Sviðsmynd 2a - uppskipting



# Sviðsmynd 2b – uppskipting



# Sviðsmynd 3 – samstæða ohf.



Takk fyrir!



SAMTÖK SVEITARFÉLAGA Á HÖFUÐBORGARSVÆÐINU



STRATEGÍA

Húsi verslunarinnar

Kringlunni 7

103 Reykjavík

[gudrun@strategia.is](mailto:gudrun@strategia.is)

[helga@strategia.is](mailto:helga@strategia.is)