



GOLFKLÚBBUR REYKJAVÍKUR

Borgarráð Reykjavíkur

Efni: Hugmyndir um aukna inniaðstöðu Golfklúbbs Reykjavíkur á Korpúlfsstöðum

Inngangur

Reykjavíkurborg og Golfklúbbur Reykjavíkur hafa undanfarna áratugi haft mjög gott samstarf um uppbyggingu á golfvöllum klúbbsins og annarri aðstöðu hans. Uppbygging á Grafarholti á sjötta áratug síðustu aldar var mikið heillaspor fyrir klúbbinn og hefur Grafarholtsvöllurinn staðið í fremstu röð golfvalla á Íslandi og þó víðar væri leitað.

Uppbygging golfklúbbsins á Korpúlfsstöðum hefur að sama skapi reynst kylfingum og öðrum íbúum Reykjavíkur happafengur, því á hverju sumri venja þúsundir kylfinga komur sínar á grænar grundir hins gamla kúabús Korpúlfsstaða. Með góðu samstarfi beggja aðila hefur tekist að byggja þar upp blómlega starfsemi.

Golfáhugi almennings er nú meiri en nokkru sinni fyrr og fleiri iðkendur nú en nokkru sinni.

Síðustu ár hafa Reykjavíkurborg og Golfklúbbur Reykjavíkur átt í viðræðum vegna mögulegra skipulagsbreytinga og fjárfestinga í Grafarholti og á Korpúlfsstöðum. Árið 2017 var skrifað undir viljayfirlýsingu vegna þessa. Gengur þessi viljayfirlýsing út á að golfklúbburinn muni hliðra til í landnotkun sinni og e.t.v. láta af hendi gegn sanngjörnu endurgjaldi skika sem nýst gætu til skipulagsbreytinga á vegum borgarinnar og golfklúbbum til fjármögnunar frekari uppbyggingar.

Þrátt fyrir hið góða samstarf Reykjavíkurborgar og Golfklúbbs Reykjavíkur hefur þróun félagsaðstöðu og íþróttaiðkunar á heilsárs grunni dregist verulega aftur úr því sem býðst í golfklúbbum nágrannasveitarfélaganna og því hefur sú hugmynd vaknað að bæta mætti aðstöðu klúbbsins innanhúss með frekari starfsemi á Korpúlfsstöðum.

Erindi

Erindið nú er að kanna hvort að til greina komi að klúbburinn fengi miðburstina á Korpúlfsstöðum leigða af borginni. Þá með það fyrir augum að koma þar fyrir 12-15 golfhermum ásamt lítilli veitingaaðstöðu. Golfklúbburinn mundi þá taka salinn á leigu í því ástandi sem hann er og kosta síðan þær breytingar sem þyrfti að gera á húsnæðinu og innréttingum, enda myndi það endurspeglast í leiguverði salarins frá Reykjavíkurborg. Viðræðum um skipulagsbreytingar í Grafarholti yrði jafnframt fram haldið.

Með því að setja upp framúrskarandi aðstöðu til æfinga innanhúss á Korpúlfsstöðum væri klúbburinn að stíga skref inn í framtíðina hvað varðar heilsárs iðkun golfíþróttarinnar. Hagkvæmt er fyrir klúbbinn að koma þessari aðstöðu upp á Korpúlfsstöðum sökum þess að nú þegar eru innviðir eins og bílastæði, veitingaaðstaða, salerni og fleira til staðar í núverandi húsnæði golfklúbbsins á Korpúlfsstöðum. Þessi hagræðing auðveldar síðan klúbbum jafnframt endurbætur í Grafarholti.

Frekari rök fyrir erindinu koma fram í meðfylgjandi kynningu. Eru fulltrúar klúbbsins jafnframt boðnir og búnir til að hitta fulltrúa Reykjavíkurborgar og fara frekar yfir þessi mál ef að áhugi er á þessu af hálfu borgarinnar.



GOLFKLÚBBUR REYKJAVÍKUR

Virðingarfyllt

F.h. Golfklúbbs Reykjavíkur

ÓMAR ÖZU FRÍÐRISSON

KORPÚLFSSTAÐIR

GOLFKLÚBBUR REYKJAVÍKUR

TILLAGA

25.03.2021



GALLERÍ KORPÚLFSSTAÐIR

KORPÚLFSSTAÐIR MIÐSTÖÐ GOLFIÐKUNAR

Aðstaða í miðburst Korpúlfsstaða fyrir 12-14 golfherma og félagsaðstaða.

Mörkun (branding) í huga kylfinga á Íslandi: Öll æfingaaðstaða innandyra á Korpúlfsstöðum og æfingaaðstaða utandyra á Básun. Sérhæfing hvors staðar fyrir sig getur skilað framúrskarandi þjónustustigi og sterkri markaðsvitund. Báðir staðirnir hafa með þessu fyrirkomulagi enn meiri stækkunar- og eða þróunarmöguleika

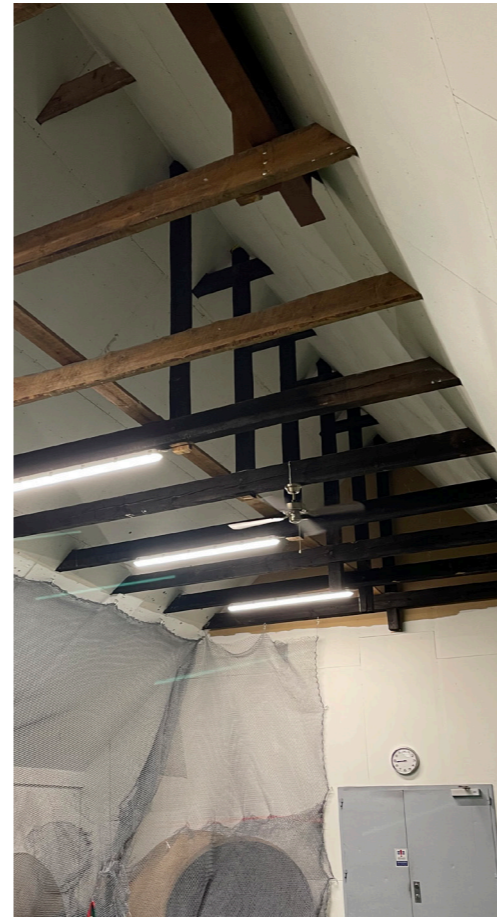
1. Korpúlfsstaðir búa yfir stórhuga fortíð og saga hússins hefur tækifæri til að endurspeglast í heimsklassa inni æfingaaðstöðu fyrir golfara.
2. Húsnæðið býður upp á mjög aðlaðandi félagsaðstöðu í miðburstinni ásamt því að geta nýtt núverandi aðstöðu á neðri hæð hússins.
3. Veitingaaðstaða er til staðar í húsinu og mundi gera veitingasala kleift að halda úti heils árs starfsemi í stað sumaropnunar.
4. Stoðrymi eru í húsinu (WC ofl.)
5. Einstök hönnun hússins með hinni miklu lofthæð skapar ómælda möguleika til að skapa lifandi og skemmtilegt andrúmsloft og vellíðan fyrir iðkendur.
6. Frekari uppbygging og sérhæfing á báðum golfvöllunum styrkir þá starfsemi sem nú þegar er fyrir hendi.
7. Bílastæði eru til staðar. Notkun að sumri skarast ekki við notkun að vetri.
8. Æfingaaðstaða / upphitunaraðstaða fyrir Korpu yrði leyst með hermum og því til þess fallin að styrkja starfsemina á sumrin.
9. Í heild sinni myndu þessar breytingar því styrkja golfvöllinn og alla starfsemi klúbbsins á Korpu í heild sinni allan ársins hring.

Sá húshluti sem hér um ræðir er í eign Reykjavíkurborgar og í umsjá listamanna sem hafa aðstöðu á Korpúlfsstöðum. Þessi tillaga getur því einungis fengið byr undir báða vængi ef náð samráð er viðhaft með borginni. Tækifærið er samt núna.

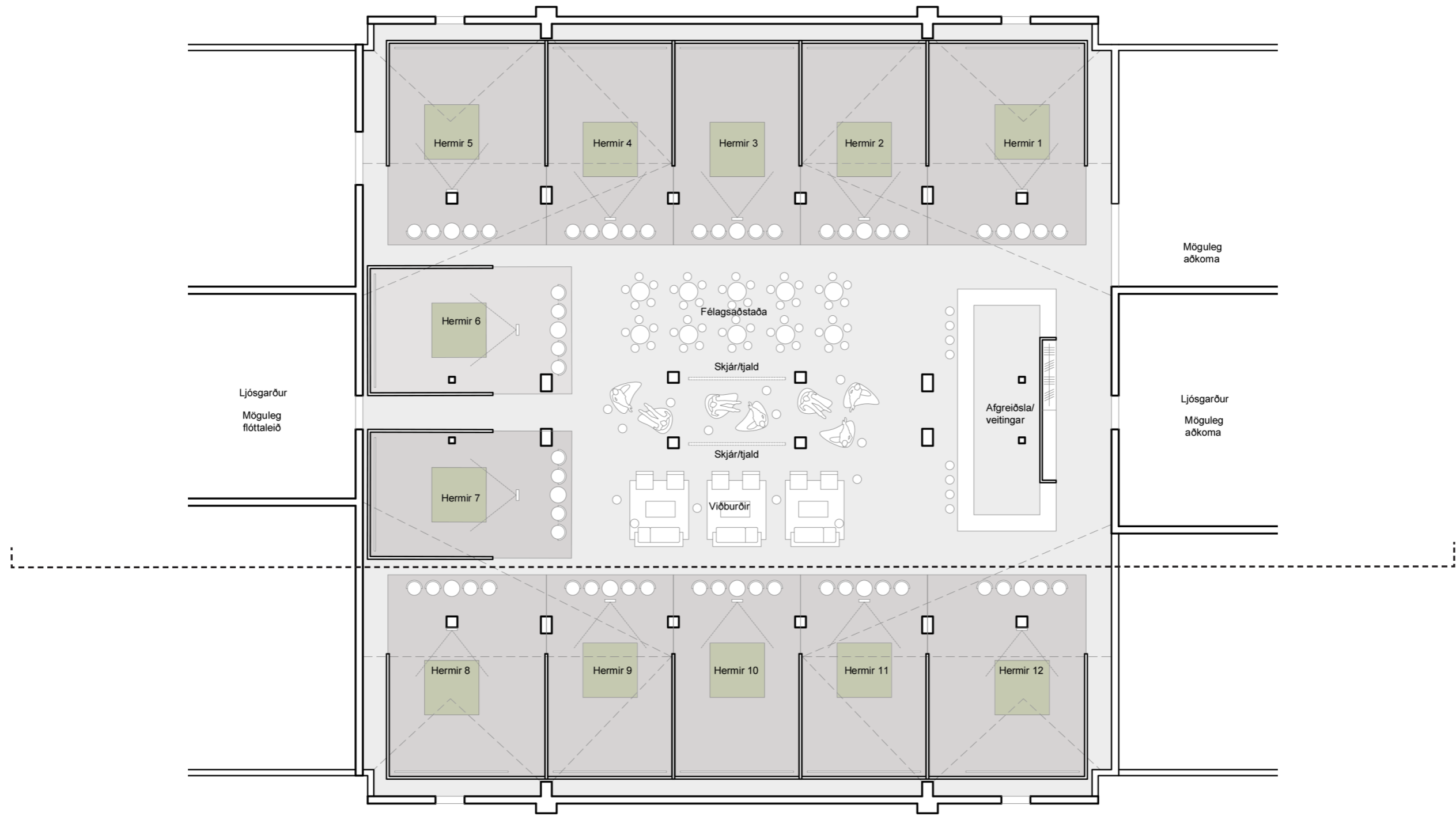
KORPÚLFSSTAÐIR
STAÐANÍDAG



KORPÚLFSSTAÐIR
STAÐAN Í DAG



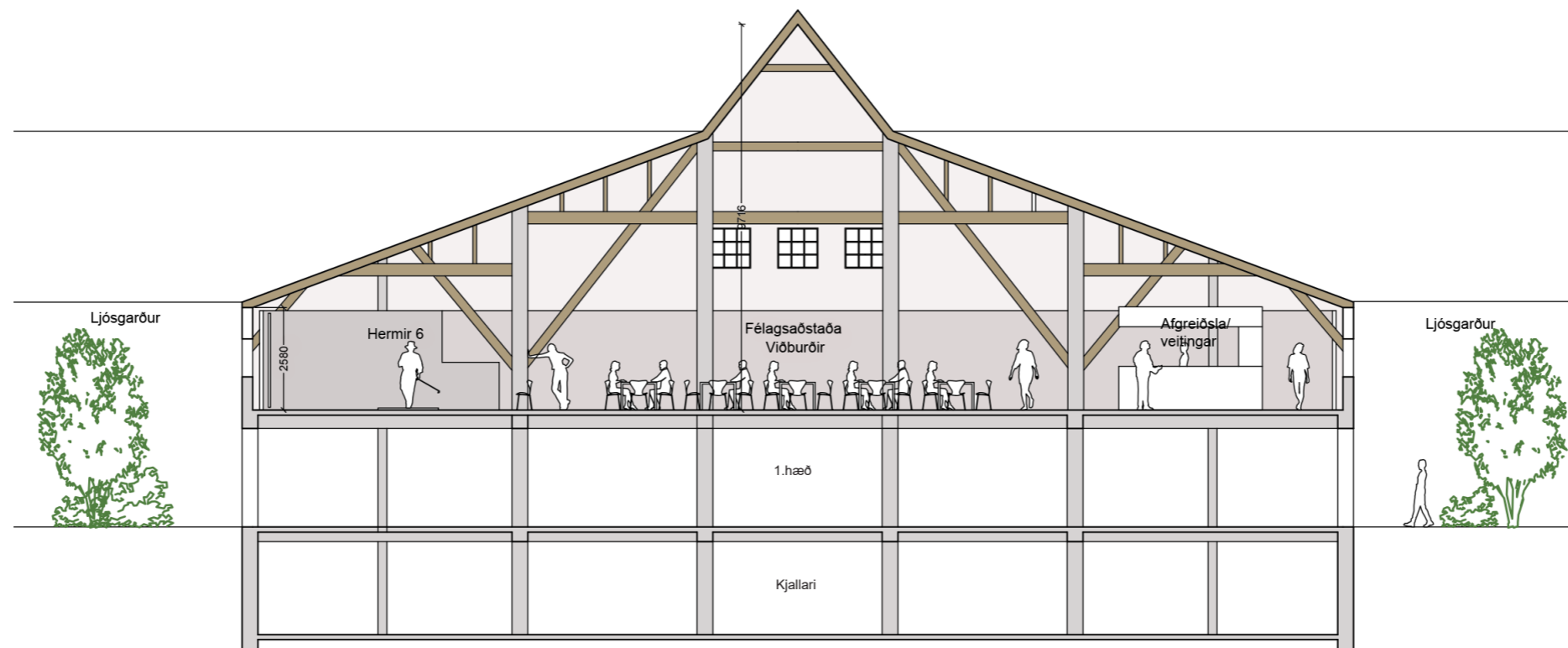
MÍÐJUBURSTIN ÆFINGA-/FÉLAGSAÐSTAÐA



12 GOLFHERRMAR
VEITINGAR
RISAKJÁR
VIÐBURÐIR



MIÐJUBURSTIN ÆFINGA-/FÉLAGSAÐSTAÐA



12 GOLFHERRMAR
VEITINGAR
RISAKJÁR
VIÐBURÐIR



HUGMYNDR
EFNISVAL OG STEMMNING



HERMAR



VEITINGAR



VIÐBURÐIR



PÚTT/CHIP



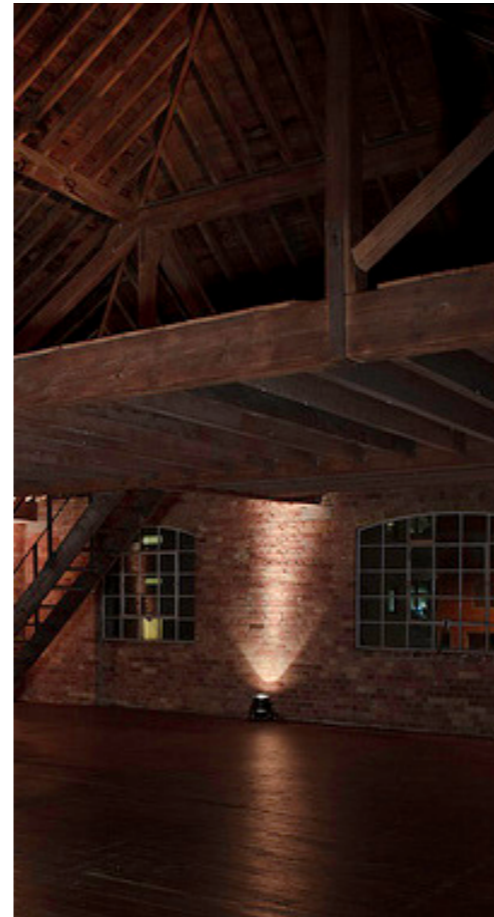
HUGMYNDIR
EFNISVAL OG STEMMNING



HRÁ STEYPA



SÝNILEGT ÞAKVIRKI



LÝSING



EFNI

