



Minnisblað

Efni: Varðandi strætósamgöngur að Rafstöðvarvegi 7 og 9 – Hitt Húsið

Frá: Skipulag / Leiðakerfi

Til: Stjórnar Strætó bs.

Dagsetning: 14.11.2018

Strætó barst tölvupóstur 9. nóvember 2018 (barst til Hjálmar Sveinssonar 7. nóvember) þar sem forstöðumaður Hins Hússins, Markús Heimir Guðmundsson skrifar eftirfarandi:

“Hitt Húsið hefur verið með hluta af sinni starfsemi í þrjú ár við Rafstöðvarveg 9. Nú stendur til að flytja alla starfsemina að Rafstöðvarvegi 7 og 9 fyrsta febrúar 2019. Strætisvagnasamgöngur að húsinu eru ekki fullnægjandi. Næsta stoppistöð er undir brúnni við Elliðaárnar og hvet ég þig til að skoða aðstæður þar. Undirritaður óskar eftir því að málið verið tekið upp hjá stjórn Strætó og samgöngur bættar. Ég veit að sviðsstjóri ÍTR hefur rætt við forstjóra Strætó um málið.”

Núverandi strætósamgöngur í nágrenni við Rafstöðvarveg 7 og 9

Sú stoppistöð sem er næst Rafstöðvavegi 7 og 9 er *Elliðaárdalur* við Reykjanesbraut. Þar stoppa leiðir 3 og 12 í norðurátt. Stoppistöðin er í tæplega 450 metra fjarlægð frá Rafstöðvavegi 7 og 9, sem er um 6 mínútna ganga. *Blesugróf* er hinum megin við Reykjanesbraut, þar stoppa leiðir 3, 11, 12 og 17 í suðurátt. Stoppistöðin er í um 680 metra frá Rafstöðvarvegi 7 og 9, það er um 10 mínútna ganga.

Strætó bs.

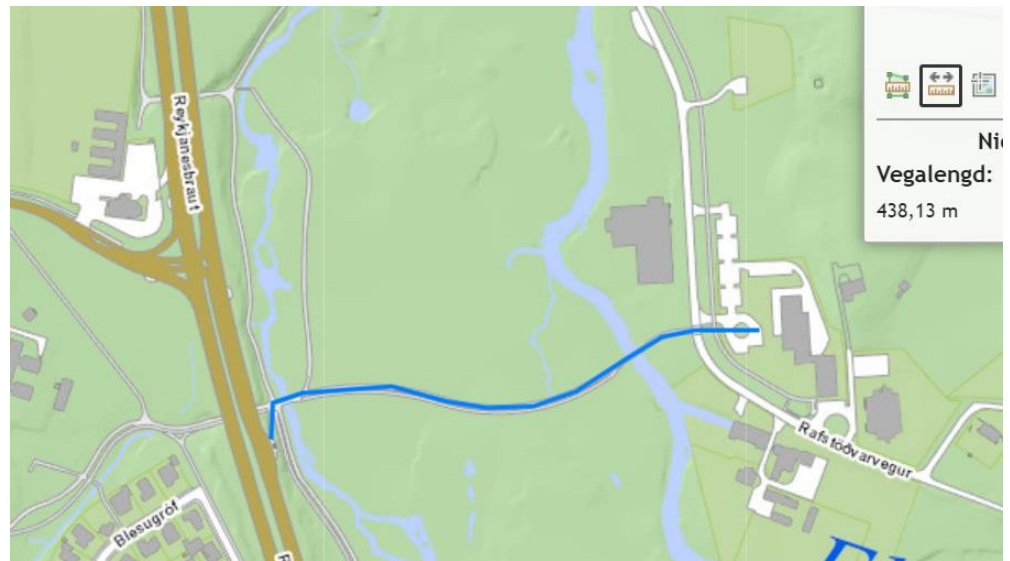
Þönglabakka 4

Pósthólf 9140

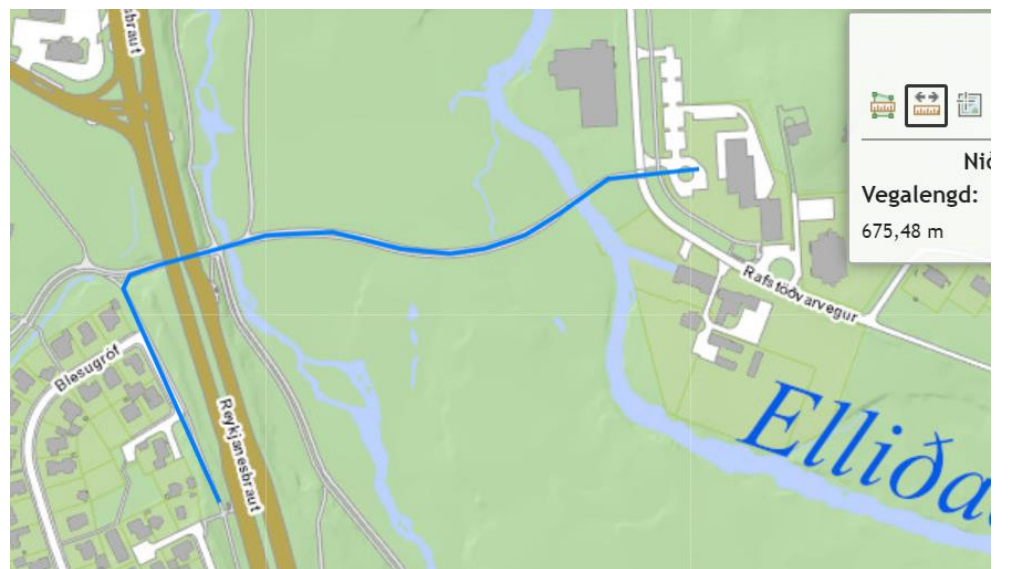
129 Reykjavík

Sími 540 2700

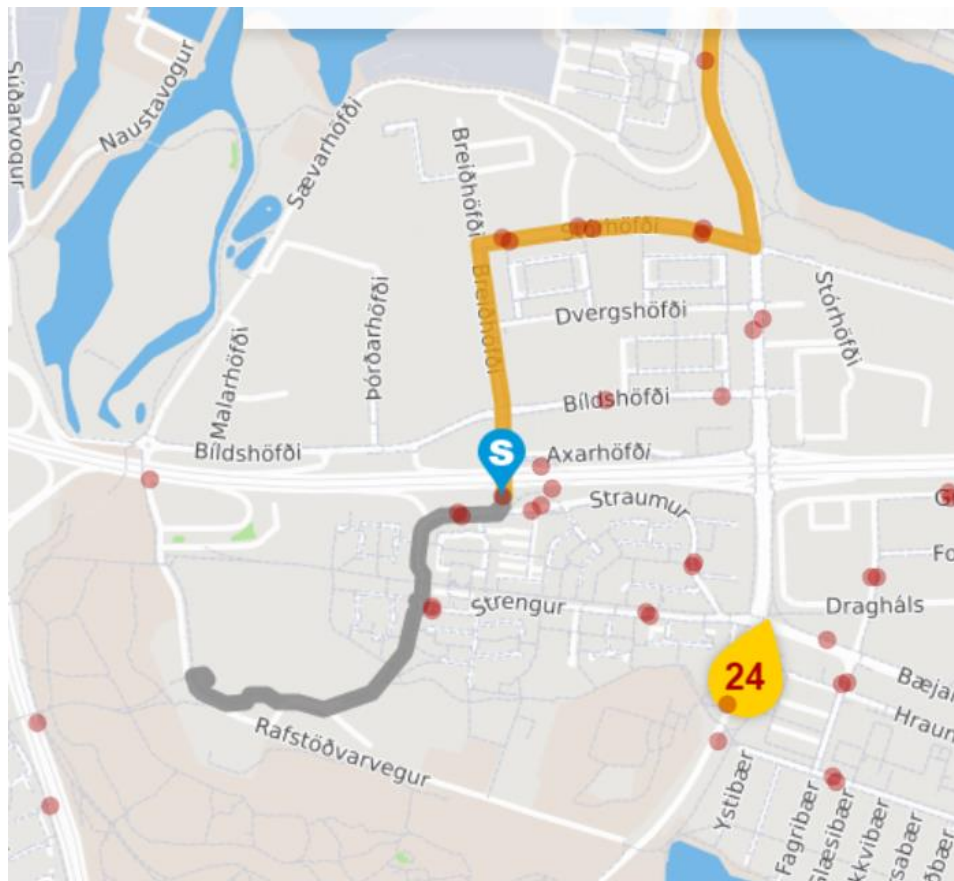
strætó.is



Gönguleið frá *Elliðaárdalur* að Rafstöðvarvegi.



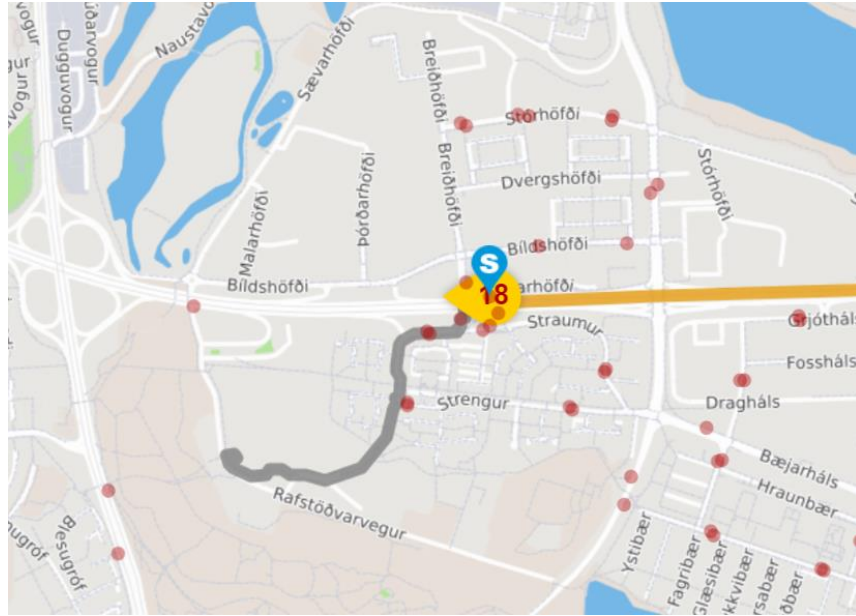
Gönguleið frá *Blesugróf* að Rafstöðvarvegi.



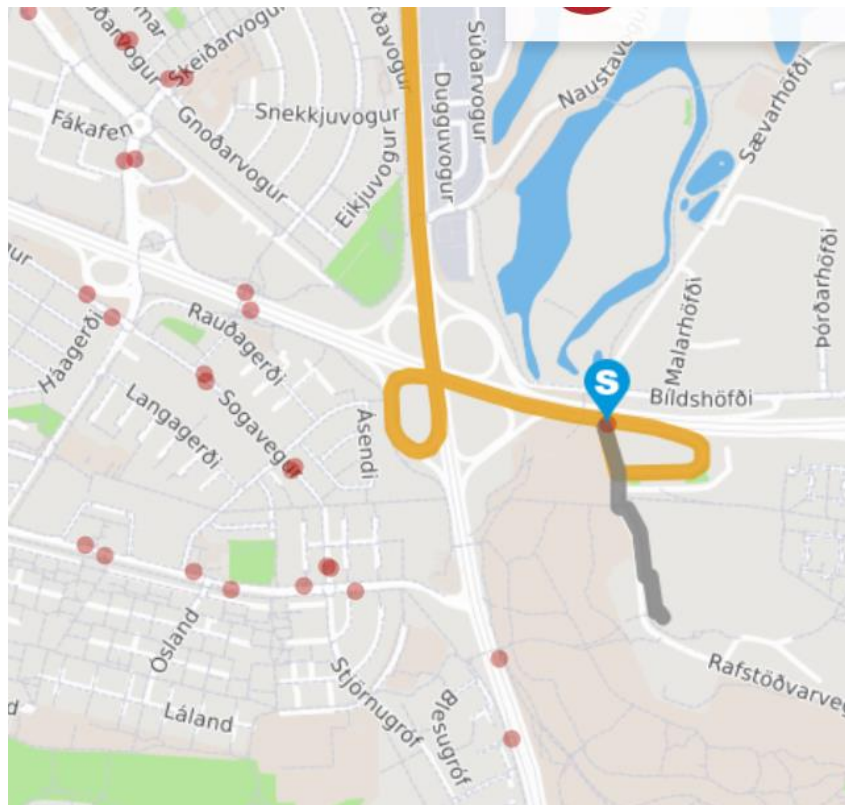
Frá Spöng – leið 24 að Breiðhöfði/Ártún + 15 mín. ganga.



Gönguleið frá Breiðhöfði / Ártún að Rafstöðvarvegi.



Leiðir 5, 6, 15 og 18 stoppa í Ártúni sem er í 18 mínútna göngufjarlægð frá Rafstöðvarvegi 7 og 9.



Leið 16 stöðvar á Rafstöðvarvegi við brúnna í átt að Árbæ. Þaðan er 7 mínútna ganga að Rafstöðvarvegi 7 eða um 500 metrar. Þarna mætti bæta aðgengi fyrir farþega.

Umsögn um bættar strætósamgöngur á svæðinu

Þar sem Rafstöðvarvegur er botnlangi þyrfti Strætó sem æki þangað að aka krók fram og til baka. Leið 16 er eina leiðin sem væri mögulega hægt að lengja að Rafstöðvarvegi 7 og 9. Það er þó ekki er talið ákjósanlegt að lengja leiðina, þar sem þá myndi myndast 5 mínútna auka krókur á miðja leiðina sem hefði mjög neikvæð áhrif á núverandi farþega leiðarinnar. Flest innstig á leið 16 í dag eru við stoppistöðina *Breiðhöfði / Ártún* í átt að miðbænum og ferðatími þessara farþega (og þeirra sem eru að koma úr Árbæ) myndi lengjast um sem nemur þessum 5 mín. í hvora átt.

Skoða hefði þurft betur strætósamgöngur á þessu svæði áður en ákvörðun um flutning Hins Hússins var tekin. Stefnan er að gera Strætó kerfið að svokölluðu „ridership“ kerfi þar sem fjöldanum er þjónað sem best í stað þess að dreifa þunnt úr leiðakerfinu út um alla króka og kima borgarinnar. Þjónusta Strætó á þessu svæði er ekki mikil þar sem farþegagrunnur á þessu svæði er lítill. Þó er ekki hægt að segja að þarna sé engin þjónusta því einungis eru um 450 metrar í næstu stoppistöð, sem verður að teljast ásættanlegt miðað við eðli byggðarinnar á þessu svæði.

Við mælumst til þess að farin verði sú leið að nýta þær stoppistöðvar sem eru til staðar í dag. Að leiðakerfið og þeir möguleikar sem eru í boði séu vel kynntir fyrir gestum Hins Hússins, og að tryggt verði að gönguleiðir að stoppistöðvum séu vel upplýstar og öruggar.