



Reykjavík 16.01.2020

Borgarráð Reykjavíkur

Tjarnargötu 11
101 Reykjavík

Hér með sendist útskrift úr gerðabók skipulags- og samgönguráðs frá 15. janúar 2020 varðandi eftirfarandi mál.

Hesthúsabyggð á Hólmsheiði

Lögð er fram tillaga Umhverfis- og skipulagssviðs að breytingu á deiliskipulagi fyrir hesthúsabyggð á Hólmsheiði vegna tilfærslu á Rauðavatnslínu 1 sem liggur innan skipulagsmarka hesthúsabyggðarinnar. vegna 1. áfanga Korpulínu jarðstreng. Breytingin er tilkomin vegna breytinga á núverandi Rauðavínslínu milli tengivirkjana á Geithálsi og tengivirkis A12 sem liggur nú í loftlínu milli reiðstígs og vatnslögn vestast á skipulagssvæðinu. Lagður verður nýr 132 kv jarðstrengur í stað núverandi loftlínu sem verður fjarlægð eftir spennusetningu strengsins, samkvæmt uppdr. VSÓ ráðgjafar dags. 16. desember 2019.

Samþykkt að auglýsa framlagða tillögu, skv. 1. mgr. 41. gr. sbr. 1. mgr. 43. gr. skipulagslaga nr. 123/2010.

Vísað til borgarráðs.

F.h. umhverfis- og skipulagssviðs

Glóey Helgudóttir Finnsd.

Glóey Helgudóttir Finnsdóttir

Fylgiskjal: uppdr. VSÓ ráðgjafar dags. 16. desember 2019.

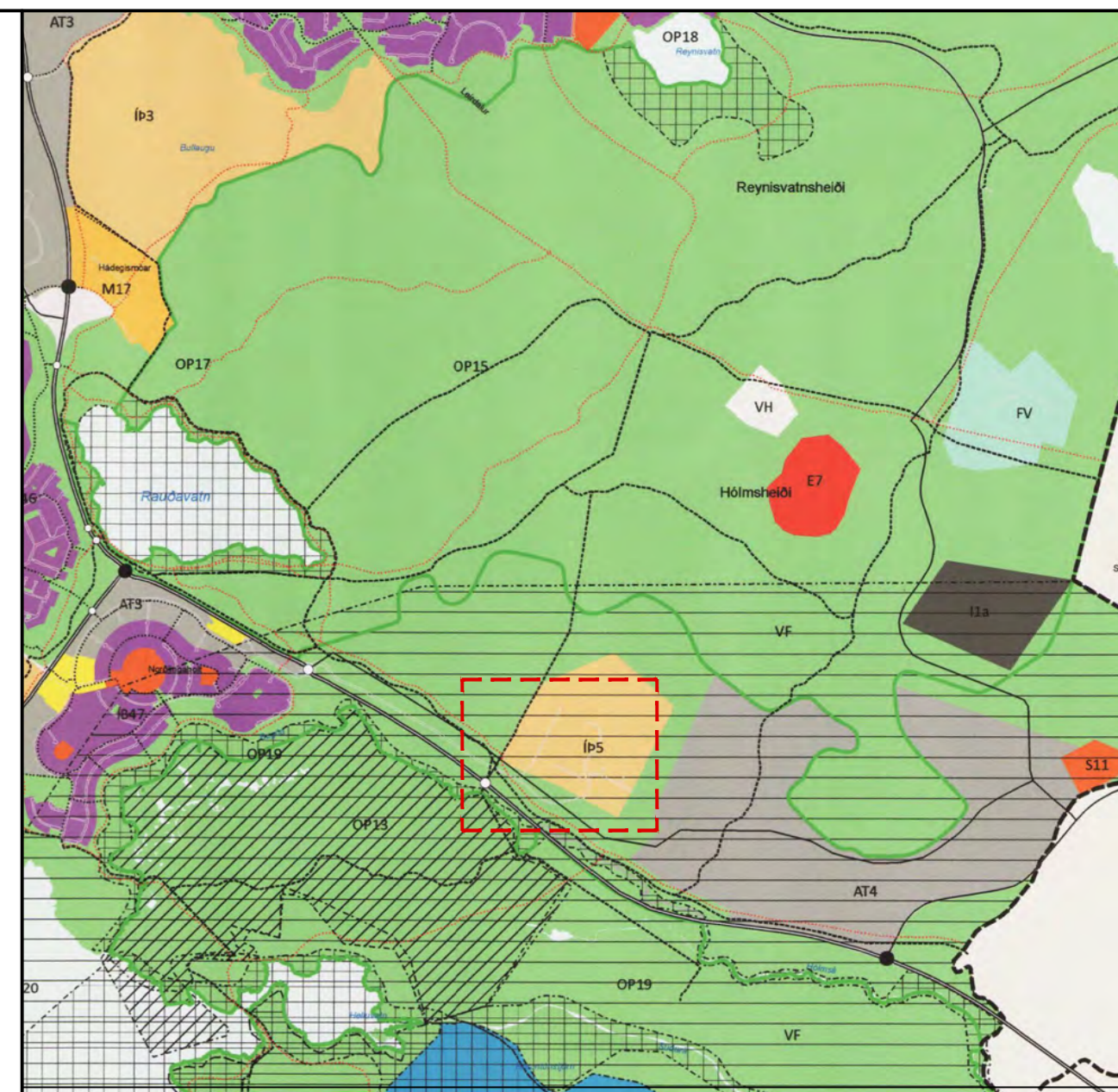
BREYTING Á DEILISKIPULAGI HESTHÚSABYGGÐAR Á HÓLMSHEIÐI. ALMANNADALUR. RAUÐAVATNSLÍNA 1 - JARÐSTRENGUR



Gildandi deiliskipulag Hesthúsabyggðar á Hólmsheiði var samþykkt í Borgarráði 23. september 2003. Síðasta breyting á deiliskipulaginu var samþykkt 1. ágúst 2013. Mkv:1:1500



Breytingartillaga Mkv:1:1500



Hluti af Aðalskipulagi Reykjavíkur 2010-2030 - Ekki í kvarða

- Skýringar**
- MÖRK DEILISKIPULAGS
 - LÓÐARMÖRK
 - BYGGINGARRETTUR, BINDANDI LÍNA
 - BYGGINGARRETTUR, AFMARKANDI LÍNA
 - MÆNISSTEFNA
 - LÓÐARSTÆRÐ
 - GANGSTÍGUR
 - REDSTÍGUR
 - MÖGULEG REIÐLEIÐ
 - AKTURSVEGUR
 - KVÖÐ UM AKTURS- OG MÖGULEKA
 - FYRIRHUGADUR GRÖÐUR
 - HESTAGERDI
 - NÚVERANDI BYGGINGAR
 - VATNSLÖGN - STOFNED
 - BÍLA- OG KERRUSTÆÐI
 - KVÖÐ UM BÍLASTÆÐI
 - GÁMAR
 - SÁ JAFNFRAMT MED FYLGJANDI GREINARGERÐ
 - MÖRK BREYTINGAR
 - RAFMAGN - JARÐSTRENGUR

REYTING Á DEILISKIPULAGI HESTHÚSABYGGÐAR Á HÓLMSHEIÐI. ALMANNADALUR. RAUÐAVATNSLÍNA 1 - JARÐSTRENGUR

Inngangur
Vegna breytinga á aðflutningskerfi Landsnets í austurhluta Reykjavíkur er gert ráð fyrir tilfærslu á Rauðavatnslínu 1, sem liggur innan deiliskipulagsmarka hesthúsabyggðarinnar á Hólmsheiði.

Deiliskipulag hesthúsabyggðar á Hólmsheiði var samþykkt í Borgarráði 23. september 2003. Síðasta breyting á deiliskipulaginu var samþykkt 1. ágúst 2013. Núverandi Rauðavatnslína 1 er ekki í gildandi deiliskipulagi.

Markmið
Breytingin er tilkomin vegna breytinga á núverandi Rauðavatnslínu 1 milli tengivirkjana á Geithálsi og tengivirkis A12 í eigu Orkuveitunnar, sem liggur nú í loftlinu meðfram reiðstígg og vatnslögn vestast á deiliskipulagsvæðinu. Breytingin felst í að lagður verður 132 KV jarðstrengur í stað núverandi loftlinu, sem verður fjarlægð eftir spennusetningu strengsins.

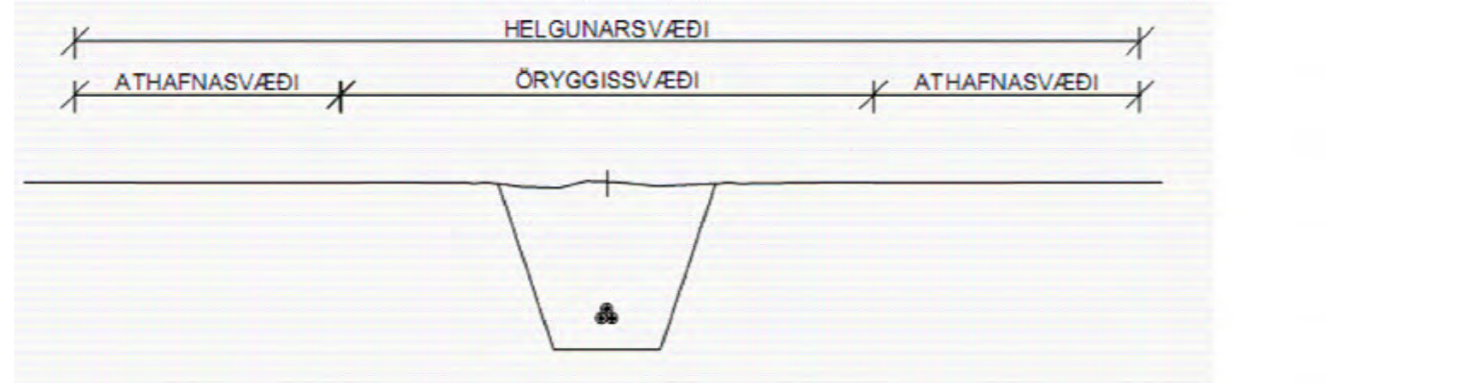
Deiliskipulagsbreytingin felur í sér að setja jarðstreng Rauðavatnslínu 1 inn í deiliskipulag og setja um hann skipulagskilmála.

Efni breytingartillögu
Rauðavatnslína 1 mun liggja í jarðstreng frá vestanverðu skipulagsvæðinu, meðfram reiðstíggnum vestan og norðan við hesthúsabyggðina, til austurs í átt að Geithálsi.

Skilmálar fyrir jarðstreng
Öryggisvæði fyrir jarðstrenginn er 2 m í hvora átt frá miðju strengjasetts, samtals 4 m. Á öryggisvæði fyrir jarðstrengi eru allar framkvæmdir bannaðar.

Utan við öryggisvæði fyrir jarðstrengi er athafnasvæði þar sem nauðsynlegar framkvæmdir eru heimilari nánu samræði við Landsnet, eiganda strengsins. Óheimiligt að planta trjágróði með djúpstæðar og/eda ágengar rætur.

Helgunarsvæði Rauðavatnslínu 1 er 10 m breitt svæði, miðjsett yfir jarðstrengnum og tekur yfir öryggisvæði og athafnasvæði.



Skýringarmynd – snið af Jarðstreng ásamt öryggis-, athafna- og helgunarsvæðum.

Fullnaðarskráning fornlifa verður lokið fyrir útgáfu framkvæmdaleyfis.

Frágangur
Á framkvæmdatíma skal leitast við að raska sem minnstu gróðurlendi og varðveita svæðing eftir því sem kostur er til að nota við frágang að framkvæmdum loknum.

Að öðru leyti gilda skilmálar Deiliskipulags hesthúsabyggðar á Hólmsheiði, Almennadal óbreyttir.

Umhverfisáhrif deiliskipulagsbreytingar

Áhrifabættir, umhverfisáhrif og viðmið
Áhrif breytingartillögu snúa að beinu raski vegna lagningar raflínu og áhrif á aðra landnotkun. Umhverfisáhrif til skoðunar eru lífríki/náttúra, landslag/ásýnd, menningarmínjar, útivist og heilsa- og öryggi.

Við mat á áhrifum er horft til eftirfarandi viðmiða og matsspurninga:

Umhverfisþáttur	Matsspurningar	Viðmið og gægn
Lífriki/náttúra	<ul style="list-style-type: none"> Liggur jarðstrengur um verndarsvæði? Hefur jarðstrengur áhrif á vistgerðir með miðlungs eða hátt verandargildi? 	<ul style="list-style-type: none"> Náttúruminjasrá. Aðalskipulag Reykjavíkur. Stefna Reykjavíkurborgar um lífræðilega fjölbreytni Flokkun Náttúrufræðistofnunar á vistgerðum. Náttúruverndarlög nr. 60/2013, áhersla á 37. gr.
Landslag/ásýnd	<ul style="list-style-type: none"> Hafa breytingar áhrif á landslag og ásynd svæðis? 	<ul style="list-style-type: none"> Ætlað beint rask af jarðstreng. Ætluð áhrif af tilfærslu Rauðavatnslínu 1
Menningarmínjar	<ul style="list-style-type: none"> Hefur breytingin áhrif á menningarmínjar? 	<ul style="list-style-type: none"> Minjaskrá Minjastofnunar Íslands Fyrirliggjandi fornlifaskráning. Lög um menningarmínjar nr. 80/2012
Útivist	<ul style="list-style-type: none"> Takmarkar jarðstrengur notkun svæðis til útivistar? 	<ul style="list-style-type: none"> Aðalskipulag Reykjavíkur. Deiliskipulag hesthúsabyggðar á Hólmsheiði
Heilsa- og öryggi	<ul style="list-style-type: none"> Er líklegt að raf- og segulsvið geti haft áhrif á heilsu fúa/ þeirra sem nýta svæði til útivistar? 	<ul style="list-style-type: none"> Leiðbeiningar um viðmiðunarmörk raf- og segulsviðs. (ICNIRP (International Commission on Non-Ionising Radiation Protection))

Í samræmi við niðurstöður matsspurninga og hvernig þær falla að viðmiðum er lagt mat á vægi umhverfisáhrifa. Flokkun umhverfisáhrifa er eftirfarandi:

Öng áhrif (0)	Neikvæð (-)	Engin/óveruleg (0)	Jákvæð (+)	Mipa jákvæð (++)
Umfang áhrifa mikið, gengur gegn heilum viðmiðum.	Umfang áhrifa er nokkuð, fellur ekki að viðmiðum að hluta.	Engin/óveruleg er lítil eða ekkert. Fellur að viðmiðum.	Umfang áhrifa er nokkuð, fellur að viðmiðum að hluta.	Mipa jákvæð er í samræmi við öll viðmið.

Niðurstöðu umhverfismats

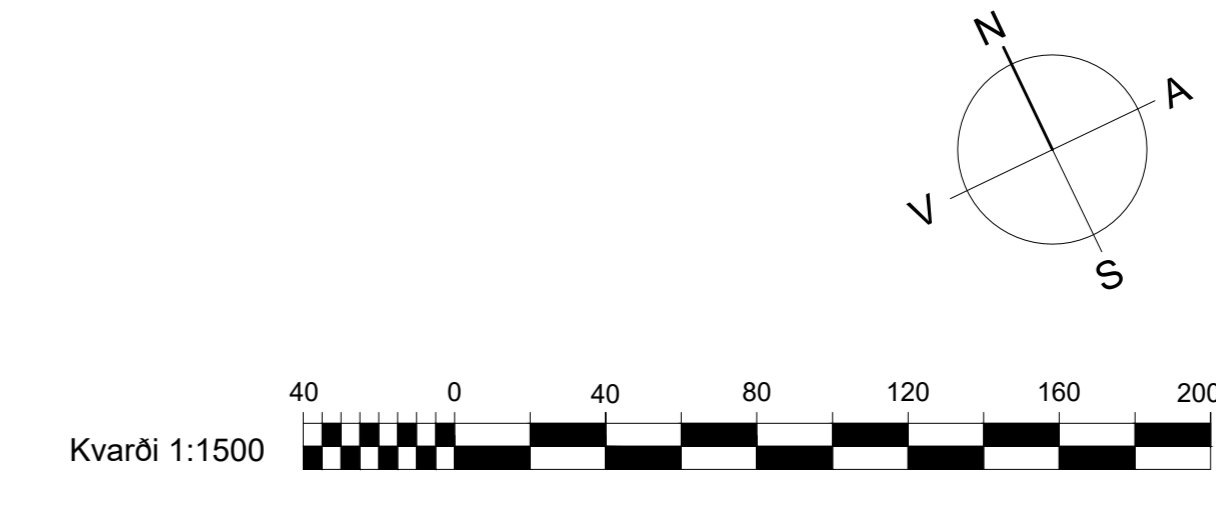
Umhverfisþáttur	Mat á áhrifum
Lífriki og náttúra	Neikvæð (-) Lagning jarðstrengsins mun fylgja rask á gróðurlendi á um 4 m breiðu belti sem liggur að mestu um uppgætt land gróð alaskalúpinu og trjágróðri, en að hluta um raskað land meðfram reiðstíggum. Að framkvæmdum loknum er líklegt að lúpinu og annar grendargróður hlýji með tímanum lagastæði. Áhrif breytingarinnar á jarðveg og gróður eru talin neikvæð, en líklega ekki langvarandi.
Landslag/ásýnd	Jákvæð (+) Áhrif jarðstrengs eru metin óveruleg á landslag og ásynd. Núverandi loftlína, Rauðavatnslína 1, verður fjarlægð, sem mun hafa jákvæð áhrif. Áhrif breytingar á ásynd lands eru jákvæð.
Menningarmínjar	Engin/óveruleg (0) Innan deiliskipulagsvæðisins eru ekki skráðar fornlifur innan helgunarsvæðis fyrirhugaðs jarðstrengs, samkvæmt fyrirliggjandi gögnum. Fullnaðarskráning fornlifa innan áhrifsvæðis jarðstrengs verður lokið fyrir veitingu framkvæmdaleyfis. Áhrif breytingar á menningarmínjar eru líklega engin eða óveruleg.
Útivist	Engin/óveruleg (0) Jarðstrengur liggur utan reiðstíggja og þverar ekki fyrirhuguð framkvæmdasvæði í gildandi deiliskipulagi. Jarðstrengurinn er ekki líklegur til að hafa áhrif á notkunsvæðisins til útivistar. Áhrif breytingar á útivist eru metin engin eða óveruleg.
Heilsa- og öryggi	Engin/óveruleg (0) Áhrif jarðstrengs eru metin engin eða óveruleg á heilsu- og öryggi þar sem styrkur raf- og segulsviðs verður innan viðmiðunargilda.

Samþykktir

Deiliskipulagsbreyting þessi sem fengið hefur meðferð í samræmi við ákvæði 1. mgr. 43. gr. skipulagslaga nr. 123/2010 var samþykkt í þann 20 og í þann 20.

Tillagan var auglýst frá 20 með athugasemdafresti til 20.

Auglýsing um gildistöku breytingarinnar var birt í B-deild Stjórnartíðinda þann 20.



Kortagrunnar: Landmótun Hnitakerfi: [ISN93]. Kvarði: 1:1500 (A1)

VSÓ RÁÐGJÖF

Teikning: 19444-SK-D-T-03 Dagsetning: 16.12.2019
Skipulag: SP/HTT Yfirfarið: HTT

UMHVERFIS- OG SKIPULAGSSVIÐ
SKRIFSTOFA FRAMKVÆMDA OG VIÐHALDS BORGARTÚNI 12 - 14, 105 REYKJAVÍK
Sími: 411 1111 Fax: 411 8399