



Reykjavík 23.04.2019

Borgarráð Reykjavíkur

Tjarnargötu 11
101 Reykjavík

Hér með sendist útskrift úr gerðabók skipulags- og samgönguráðs frá 17. apríl 2019 varðandi eftirfarandi mál.

Laugavegur 20B

Lögð fram umsókn Páls V. Bjarnasonar dags. 22. mars 2019 varðandi breytingu á deiliskipulagi reits 1.171.5, Laugavegs- og Skólavörðustígsreitir, vegna lóðarinnar nr. 20B við Laugaveg. Í breytingunni felst hækkun á nýtingarhlutfalli lóðar, að reisa einnar hæðar viðbyggingu á bakhlíð hússins með þaksvölum og gera inndregna þakhæð, tengibyggingu á millibyggingu milli hornhúss og risshúss, með kvisti til suðurs úr mænispaki sem veitir aðgang að þaksvölum sem verða yfir endahúsinu, samkvæmt uppdr. P ARK teiknistofu sf. dags. 22. mars 2019. Einnig eru lagðar fram umsagnir Minjastofnunar Íslands dags. 12. nóvember 2018 og 25. mars 2019 og umsögn Borgarsögusafns Reykjavíkur dags. 5. desember 2018.

Samþykkt að auglýsa framlagða tillögu, skv. 1. mgr. 41. gr. sbr. 1. mgr. 43. gr. skipulagslaga nr. 123/2010.

Visað til borgarráðs.

F.h. umhverfis- og skipulagssviðs

Glóey Helgudóttir Finnsdóttir

Glóey Helgudóttir Finnsdóttir

Fylgiskjöl: uppdr. P ARK teiknistofu sf. dags. 22. mars 2019, umsagnir Minjastofnunar Íslands dags. 12. nóvember 2018 og 25. mars 2019 og umsögn Borgarsögusafns Reykjavíkur dags. 5. desember 2018.

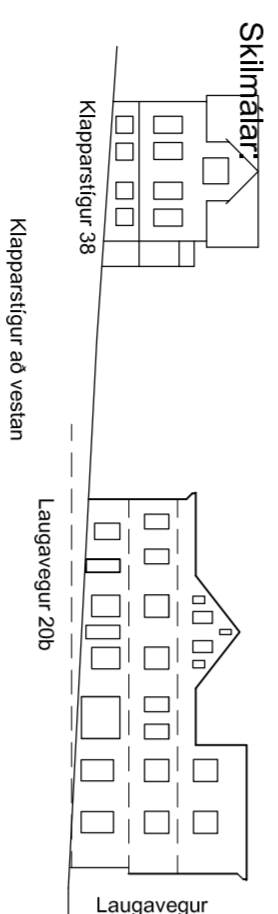
LAUGAVEGUR 20B REYKJAVÍK, DEILISKIPULAGSBREYTING Á REIT 1.171.5



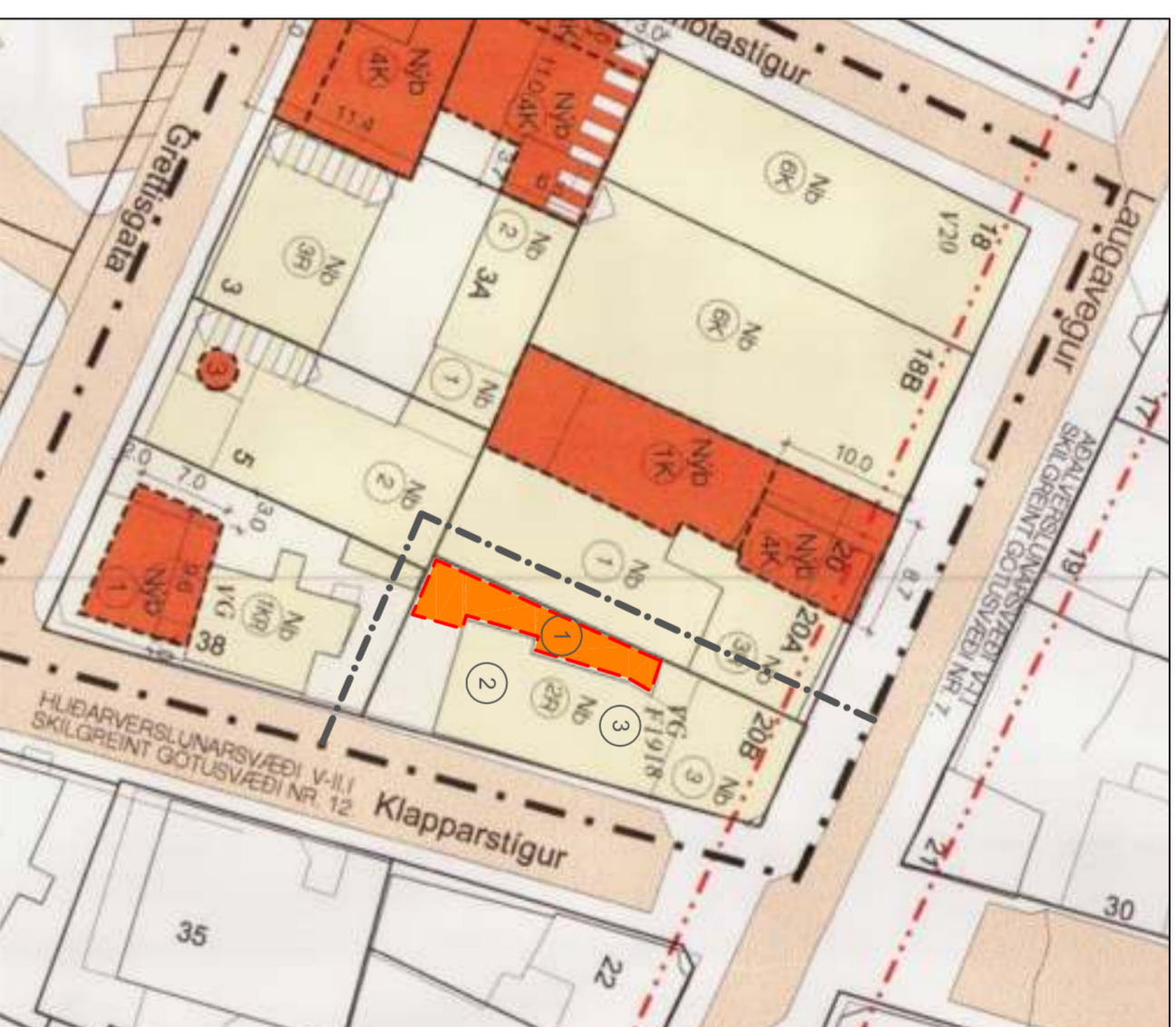
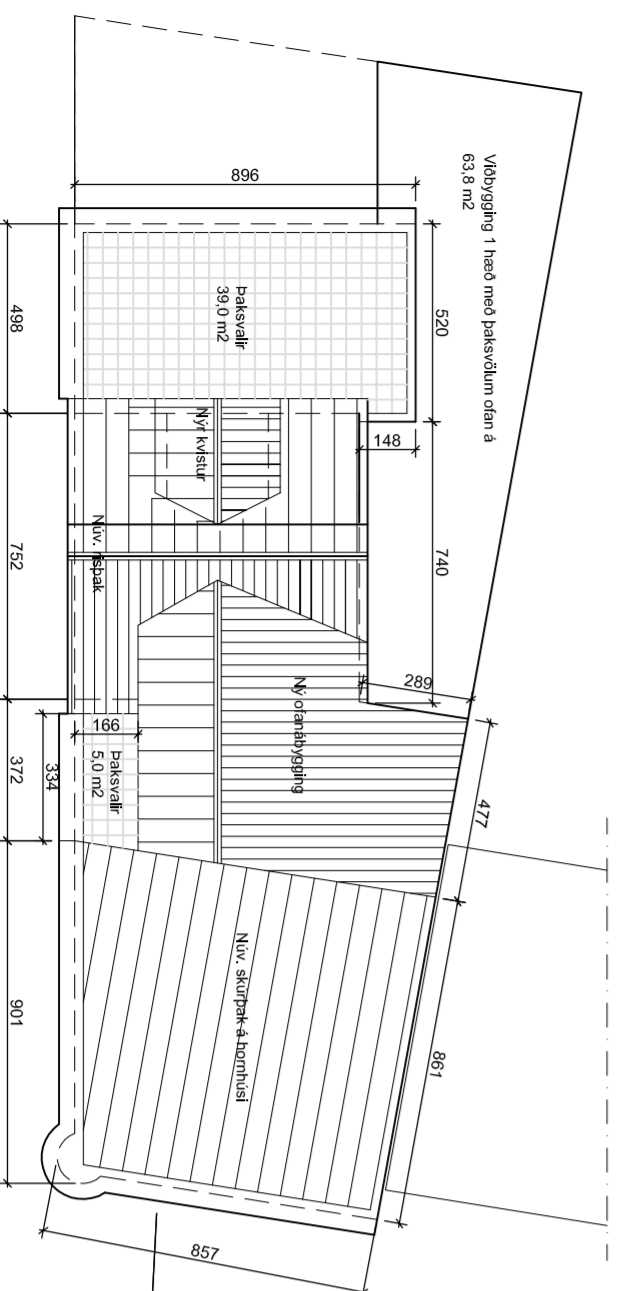
HLUTI AF DEILISKIPULAGI Á REIT 1.171.5
MKV. 1:500, SAMBYKKT I BORGARRÁÐI 17. FEBRÚAR 2004.

SAMBYKKT DEILISKIPULAG

Staðgr. Heiti 160 m² A+B ymi N
1.171.504 Laugavegur 20b 340.0 578.0 m² 1.72



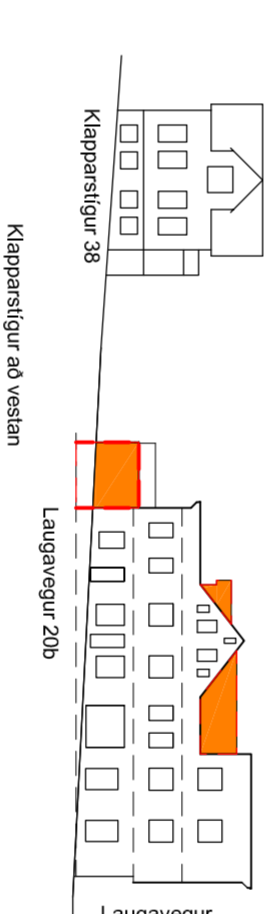
Skýringarmyndir:



TILLAGA AD BREYTTU DEILISKIPULAGI FYRIR
LÖBINA LAUGAVEGUR 20B, REITUR 1.160.3 MKV. 1:500

TILLAGA AD BREYTTU DEILISKIPULAGI

Staðgr. Heiti 160 m² A+B ymi C ymi N
1.171.504 Laugavegur 20b 340.0 636.6 m² 107.6 m² 1.90



GREINARGERÐ

Gildandi deiliskipulag reits 1.171.5 var samþykkt í borgarráði 30. Apríl 2002. Húsið Laugavegur 20b er byggt árið 1903. Í húsnæðisráði Reykjavíkur er verðgæslugildi húsnæðis talið litað í verðun gólfurverð Laugavegs (VG). Húsið var höfðað (fínabá) af mennta- og menningamálaráðgjafa 13. september 2011 með vísan í li. 1. mgr. 4. gr. laga um húsnæðun nr. 104/2001. Fndunin nær til yfira þrjú hundruð húsanna. Ekki hafa verið gerðar breytingar á húsinu eftir að deiliskipulagið tók gildi, enda er þar tilgengi að starfi húsnæðis og nýringarhúsnæðis vegið óbreytt.

Hornhúsið verður óbreytt.

Miðgöngu með rás verður einngi óbreytt nema að á það er settur kvistur að sammanverðu sem veitir aðgang til á 39 m² svæði sem verða yfir endahúsinu.

Tengivynging verður byggð á millibyggingu milli hornhúss og rúkhúss í þeim tilgang að nýja betur rás og skapa aðgangi að endasvolum frá hornhúsi. Tengingarnir er innbyggð frá útdrúun um 166 cm og sést því ekki frá gólu. Framan við gang verða lítilar 5 m² svæði. Vesturlind gangins verður talin ná alveg að lóðarmörkum við Laugaveg 20a.

Svælahandri á báðum svölum verður með sama skrautkerfi og hornhúsið í samræmi við harn. Við þetta hækkar þakbun millibyggingar og endahúss um ca. 50 cm.

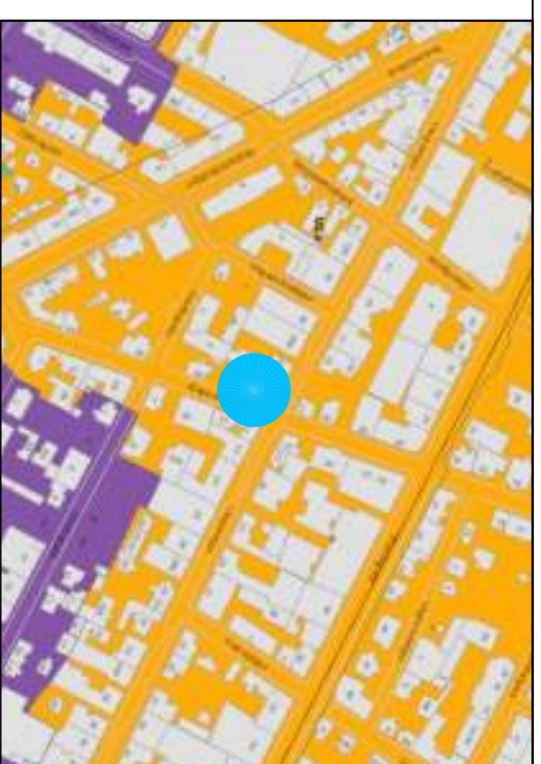
Einngi er fyrfringabá er að byggja 63.8 m² einnar hæðar viðbyggingu við vesturlindá húsnæðis með þaksvolum.

Nýringarhúsnæðið er 1.72 í 1.90.

Samkvæmt lögum um menningarmál nr. 80/2012 eru öll hús eldri en 100 ára fröðu. Örnefni er að rás frá fröðum húsum eða mannvirkum, spilla þeim eða breyta, rífa þau eða fylla úr rás þema með leyfi Minjastofnunar Íslands. Miðab er víð að leiðab sé alis stöðunarmat áður en ráðist er í allar byggingarleiðir/áframkvæmdir og sömu gógn og send eru til byggingarfróðna vegið send Minjastofnun til umsgagnar.

Minjastofnun og Borgarsögusafn hafa gefið út lögðæðar umsgagnar um þessar breytingar. Rétt er að taka írarn að stöðuvísir hafi verið minnkabur samkvæmt þeim umsgögnum.

Gildandi skýpulgáskilmálar gilda að öllu öðru leyfi fráfram óbreytt.



YFIRLITSMYND ÚR ADALSKIPULAGI REYKJAVÍKUR 2010-2030

- BYGGINGAREFTUR
- MÖRK DEILISKIPULAGSBREYTINGAR
- HEÐIR, KALLAR OGG RAS
- VERNDUN GÖTUVYNDI
- VERNDUN 20. ALDAR BYGGINGA
- BYGGINGAR REISTAR FYRIR 1918

Deiliskipulagsbreyting þessi sem tengið hefur meðferð í samræmi við ákvæði 1. mgr. 43. gr. skipulagslaga nr. 123/2010 var samþykkt í _____ þann _____ 20__ og í _____ þann _____ 20__.

Tilgegn var aukið frá _____ 20__ með atvungumdarrest til _____ 20__.

Auglýsing um gildistöku breytinganna var þurft í B-deldi Stjórnarráðs þann _____ 20__.

LAUGAVEGUR 20B, REYKJAVÍK
Deiliskipulagsbreyting á reit 1.171.5

AFSTÖÐUWYND 1:500, SKILMÁLAR SKYRNINGARMYNDIR



PÁLL V. BJARNASON ARKITEKT
ÓLÖF PÁLSDÓTTIR ARKITEKT

KJÓBARGARPI, LAUGAVEGI 59
101 REYKJAVÍK
KT. 431.005-0690
Sími: 821 9880, 663 6396
www.p-ark.is pall@p-ark.is

VERK 52441
TÉKNAD P/B
KVAÐI 1:500
22.03.2019



Minjastofnun
Íslands

The Cultural
Heritage Agency
of Iceland

Suðurgata 39
101 Reykjavík

(354) 570 13 00

postur@minjastofnun.is
www.minjastofnun.is

Kennitala: 440113-0280

Páll V. Bjarnason
Laufásvegur 7
101 Reykjavík

12. nóvember 2018
MÍ201805-0178/ 6.06 /0745

Laugavegur 20 B, Reykjavík – viðbygging og þakhæð

Í tölvupósti þann 25. október 2018 leitar Páll V. Bjarnason arkitekt eftir álitni Minjastofnunar Íslands vegna Laugavegar 20B. Með erindinu fylgir uppdráttur Páls af breytingunni, dagsettur 25.10.2018. Sótt er um leyfi til að byggja inndregna þakhæð á húsið meðfram Klapparstíg með kvisti til suðurs úr mænispaki, með dyrum út á þaksvalir út að Klapparstíg til suðurs og austurs, sem einnig er sótt um leyfi fyrir. Um leið er óskað eftir heimild til að reisa einnar hæðar viðbyggingu meðfram bakhlið hússins og þriggja hæða byggingu í norð-austur kverk bakvið húsið.

Timburhúsið við Laugaveg 20B var byggt árið 1903 samkvæmt upplýsingum úr skrá Minjastofnunar. Það var friðað með sérstakri ákvörðun þann 13. september 2011 og er því friðlýst bygging samkvæmt lögum um menningarminjar nr. 80/2012. Friðlýsingin tekur til ytra byrðis hússins. Í 9. gr. laganna er áskilið að húsafriðunarnefnd fjalli um breytingar á friðlýstum húsum.

Húsafriðunarnefnd og Minjastofnun hafa áður fjallað um tillögur að gerð heillar ris-/þakhæðar á húsið meðfram Klapparstíg, ásamt tillögu að viðbyggingu á einni hæð fyrir aftan húsið. Húsafriðunarnefnd mælti ekki með breytingum á þaki hússins í heild sinni eins og lagt var til en nefndin gerði ekki athugasemd við gerð viðbyggingar á einni hæð fyrir aftan húsið.

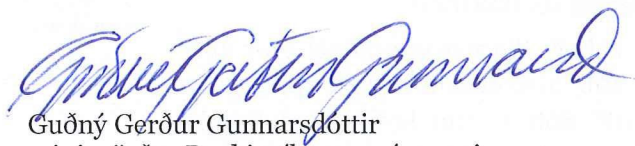
Minjastofnun Íslands heimilar gerð einnar hæðar viðbyggingar við bakhlið hússins og að viðbyggingin verði hærrí innst í kverkinni eins og uppdrættir Páls dags. 25. október sýna. Stofnunin heimilar einnig gerð inndreginnar þakhæðar sem tengir saman þakhæð hornhússins við Laugaveg og rishæð við Klapparstíg. Þaksvalir til suðurs og austurs á húsinu meðfram Klapparstíg eru jafnframt heimilaðar en Minjastofnun mælist til þess að kvistur með dýraopi sem snýr í suður verði minnkaður og gerður minna áberandi í ásjúnd hússins til suðurs. Inndregin þakhæð getur leyst þarfir húseigenda og leigjenda til nýtingar hússins án mikilla áhrifa á ásjúnd þess að götu. Minjastofnun heimilar að skrautband við þakkant hornhúss verði endurtekið meðfram láréttum þakkanti hússins við Klapparstíg, enda muni það hylja handrið við þaksvalirnar.

Frágangur ytri klæðningar, glugga, þakbrúna, dýra og svala skal taka mið af upphaflegum stíl hússins og einkennandi deililausnum bárujárnsklæddra timburhúsa frá sama tíma. Hafa skal til hliðsjónar leiðbeiningarit

Húsafríðunarnefndar um tréglugga og útveggjaklæðningar sem nálgast má á heimasíðu Minjastofnunar: www.minjastofnun.is.

Aðaluppdrættir skulu koma til umsagnar Minjastofnunar þegar þeir liggja fyrir.

Virðingarfyllst,
f.h. Minjastofnunar Íslands



Guðný Gerður Gunnarsdóttir
minjavörður Reykjavíkur og nágrennis



María Gísladóttir
arkitekt, verkefnastjóri

Afrit í tölvupósti:

Páll V. Bjarnason (pall@p-ark.is)

Byggingarfulltrúinn í Reykjavík (byggingarfulltrui@reykjavik.is)

Borgarsögusafn Reykjavíkur (minjavarsla@reykjavik.is)

Ákvarðanir Minjastofnunar Íslands sem byggja á lögum um menningarminjar nr. 80/2012, gr. 29., 30., 31., 32., 33., 34. og 35. eru kærarlegar til æðra stjórnvalds, þ.e. mennta- og menningarmálaráðuneytis. Jafnframt er vakin athygli á því að skv. 21. gr. stjórnarsýslulaga nr. 37/1993 getur aðili máls óskað eftir skriflegum rökstuðningi stjórnvalds fyrir ákvörðun hafi slíkur rökstuðningur ekki fylgt ákvörðuninni þegar hún var tilkynnt. Beiðni um rökstuðning fyrir ákvörðun skal bera fram innan 14 daga frá því að aðila var tilkynnt ákvörðunin. Skal stjórnvald svara henni innan 14 daga frá því hún barst.



Minjastofnun
Íslands

The Cultural
Heritage Agency
of Iceland

Suðurgata 39
101 Reykjavík

(354) 570 13 00

postur@minjastofnun.is
www.minjastofnun.is

Kennitala: 440113-0280

P-Ark arkitektar
Páll V. Bjarnason
Laugavegi 59
101 Reykjavík

25. mars 2019
MÍ201903-0073/ 6.06/ 0745


Laugavegur 20 B, Reykjavík – hækkun og breyting á þaki

Í tölvupósti dags. 25. mars 2019 leitar Páll V. Bjarnason arkitekt eftir álitni Minjastofnunar Íslands vegna Laugavegar 20 B í Reykjavík. Með erindinu fylgja aðaluppdrættir P-Ark af breytingunni, dags. 22.03.2019. Sótt er um leyfi til að reisa einnar hæðar viðbyggingu og þriggja hæða tengibyggingu við bakhlið hússins ásamt og kvisti til suðurs úr núverandi mænispaki, með dyrum út á þaksvalir út að Klapparstíg til suðurs og austurs, sem einnig er sótt um leyfi fyrir.

Tímurhúsið við Laugaveg 20B var byggt árið 1903 samkvæmt upplýsingum úr skrá Minjastofnunar. Það var friðað með sérstakri ákvörðun þann 13. september 2011 og er því friðlýst bygging samkvæmt lögum um menningarminjar nr. 80/2012. Friðlýsingin tekur til ytra byrðis hússins. Í 9. gr. laganna er áskilið að húsafriðunarnefnd fjalli um breytingar á friðlýstum húsum. Húsafriðunarnefnd og Minjastofnun hafa fjallað um tillögur að gerð heillar ris-/þakhæðar á húsið meðfram Klapparstíg, ásamt tillögu að viðbyggingu á einni hæð fyrir aftan húsið. Húsafriðunarnefnd mælti ekki með breytingum á þaki hússins í heild sinni eins og lagt var til en nefndin gerði ekki athugasemd við gerð viðbyggingar á einni hæð fyrir aftan húsið.

Minjastofnun Íslands heimilar viðbyggingu og tengibyggingu við bakhlið hússins, auk inndreginnar þakhæðar, samkvæmt uppdráttum Páls Bjarnasonar dags. 22.03.2019. Tekið hefur verið tillit til athugasemda Minjastofnunar í umsögn dags. 12.11.2019 með því að minnka kvist til suðurs. Frágangur ytri klæðningar, glugga, þakbrúna, dyra og svala skal taka mið af upphaflegum stíl hússins og einkennandi deililausnum bárujárnsklæddra tímurhúsa frá sama tíma. Hafa skal til hliðsjónar leiðbeiningarit Húsafriðunarnefndar um tréglugga og útveggjaklæðningar sem nálgast má á heimasíðu Minjastofnunar: www.minjastofnun.is.

Virðingarfyllst,
f.h. Minjastofnunar Íslands


Guðný Gerður Gunnarsdóttir
minjavörður Reykjavíkur og nágrennis


María Gísladóttir
arkitekt, verkefnastjóri

Afrit í tölvupósti:

Páll V. Bjarnason (pall@p-ark.is)

Byggingarfulltrúinn í Reykjavík (byggingarfulltrui@reykjavik.is)

Skipulagsfulltrúinn í Reykjavík (skipulag@reykjavik.is)

Borgarsögusafn Reykjavíkur (minjavarsla@reykjavik.is)

Ákvarðanir Minjastofnunar Íslands sem byggja á lögum um menningarminjar nr. 80/2012, gr. 29., 30., 31., 32., 33., 34. og 35. eru kæranlegar til æðra stjórnvalds, þ.e. mennta- og menningarmálaráðuneytis. Jafnframt er vakin athygli á því að skv. 21. gr. stjórnarsýslulaga nr. 37/1993 getur aðili máls óskað eftir skriflegum rökstuðningi stjórnvalds fyrir ákvörðun hafi slíkur rökstuðningur ekki fylgt ákvörðuninni þegar hún var tilkynnt. Beiðni um rökstuðning fyrir ákvörðun skal bera fram innan 14 daga frá því að aðila var tilkynnt ákvörðunin. Skal stjórnvald svara henni innan 14 daga frá því hún barst.



Reykjavík, 5. desember 2018
BSS2018050014
4.3

UMSÖGN

Viðtakandi: P ARK teiknistofa, Páll V. Bjarnason arkitekt

Sendandi: Borgarsögusafn Reykjavíkur

Laugavegur 20b – Breytingar á húsi

Páll V. Bjarnason arkitekt hjá teiknistofunni P.ark hefur, með tölvupósti dags. 27. nóvember 2018, óskað eftir umsögn Borgarsögusafns Reykjavíkur um tillögu að breytingum á húsinu að Laugavegi 20b í Reykjavík. Meðfylgjandi erindinu eru teikningar að fyrirhugaðri breytingu ásamt greinargerð.

Tillagan felur í sér eftirtaldar breytingar: Einlyfta viðbyggingu með þaksvölum meðfram bakhlið húss og tengigang ofan á millibyggingu milli hornhúss og rishæðar á miðhúsi, ásamt tvennum þaksvölum og suðurkvisti. Svalahandrið verða með sama skrautkanti og þakkantur hornhúss. Þakbrún millibyggingar og endahúss hækkar um 50 cm.

Húsið Laugavegur 20b, var friðað af menntamálaráðherra 13. sept. 2011 með vísan til 1. mgr. 4 gr. laga um húsafriðun, nr. 104/2001. Friðunin nær til ytra byrðis hússins sem samanstandur af aðalbyggingu á horni Laugavegs og Klapparstígs og þremur hliðarbyggingum meðfram Klapparstíg. Auk þess standur húsið á hverfisverndarsvæði en allt svæðið innan gömlu Hringbrautar er skilgreint sem slíkt í Aðalskipulagi Reykjavíkur 2010-2030 (Borg fyrir fólk, bls. 164-167).



Mynd 1. Vinstar megin: Húsið Laugavegur 20b um 1910-1919.¹ Hægra megin: Mynd frá 1945 (hægra megin).²

¹ Ljósmyndasafn Reykjavíkur: ÁBS 1-1433. Ljósmyndari ókunnur.

² Úr einkasafni Arnars Hannesar Gestssonar, eiganda Laugavegs 20b.

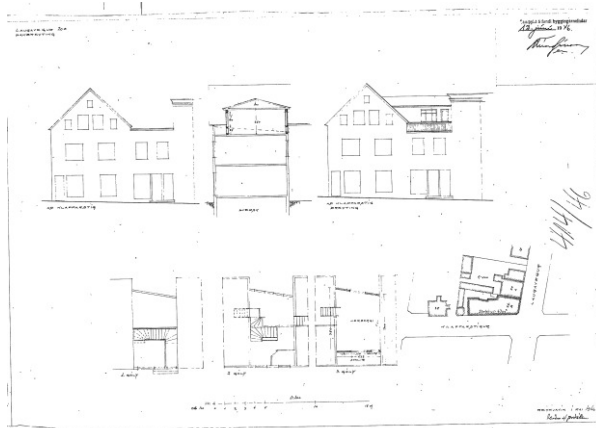


Laugavegur 20b – Stutt ágríp af sögu hússins

Húsið við Laugaveg 20b var byggt árið 1903. Fyrsti eigandi hússins var Pétur Hjaltested kaupmaður og úrsmiður (1867-1953).³ Húsið var óvenju stórt á sínum tíma miðað við önnur hús sem þá voru í byggingu. Aðalhúsið var, samkvæmt brunabótavirðingum, þrílyft timburhús með flötu járnþaki og skrautkanti efst undir veggbrún. Það var íbúðarhús með sölubúð á fyrstu hæð. Við sunnanvert aðalhúsið var tvílyft hliðarbygging með kjallara og flötu þaki. Áföst hliðarbyggingunni var önnur tvílyft bygging með risi sem snýr hornrétt á götu. Áföst við suðurhlið þeirrar byggingar er önnur viðbygging með flötu þaki. Sú er tvílyft úr steini að neðan en bindingi að ofan. Þar var upprunalega fjós, geymslurými og heyhús á neðri hæðinni.⁴ Efri hæðirnar leigði Pétur um hríð bæjarsjóði Reykjavíkur fyrir fátækar, barnmargar fjölskyldur.

Kristín og Axel Dahlstedt keyptu húsið veturinn 1914-15 og gerði Kristín gagngerar endurbætur á því. Hún lét m.a. útbúa stóran veitingarsal á 1. hæð þar sem hún rak síðan veitingastofuna *Fjallkonuna*. Árið 1917 var búið að breyta fjósinu í íbúðarherbergi og byggja tvílyftan geymsluskúr úr binding við suðurmörk lóðarinnar. Á neðri hæð hans voru geymsluklefar, þvottahús og sex salerni og þurrkloft og geymsla á efri hæð.⁵

Í kringum 1921 eignaðist Eiríkur Hjartarson húsið og rak þar raftækjaverslunina *Hita og ljós* og var veitingasalnum þá breytt í sölubúð með tveimur stórum sýningargluggum. Einnig var þrjónastofan *Malín* rekin í húsinu af systur Eiríks, Malínu Hjartardóttur. Árið 1927 bættist við brauð- og mjólkurbúð í tvílyftu hliðarbyggingunni næst við aðalhúsið. Í tvílyftu byggingunni með risinu sunnan við hana var einnig sölubúð sem og í viðbyggingu þess húss.⁶ Leyfi fékkst til að innrétta rakarastofu í skúrnum við suðurmörk lóðarinnar árið 1926 og var Rakarastofan Klapparstíg þar til húsa í yfir 50 ár.⁷



Mynd 2. Vinstra megin: Teikning frá 1946 sem sýnir tengibyggingu á þaki. Hægra megin: Teikning frá 1984.⁸

³ *Morgunblaðið*. 6. nóvember 1953, bls. 6.

⁴ Borgarskjalasafn Reykjavíkur: Aðfnr. 735. Brunabótavirðingar: Bók 02.04.1900 til 13.11.1905. Brunavirðing dags. 28.11.1903, brnr. 797, bls. 131-132.

⁵ Freyja Jónsdóttir: „Laugavegur 20b“. *Morgunblaðið*, 5. janúar 2004, Fasteignablaðið (C), bls. 10-11.

⁶ Borgarskjalasafn Reykjavíkur: Aðfnr. 738. Brunabótavirðingar: Bók 26.05.1915 til 10.11.1917. Brunavirðing dags. 12.96.1917, brnr. 796, bls. 125-126.

⁷ Freyja Jónsdóttir: „Laugavegur 20b“. *Morgunblaðið*, 5. janúar 2004, Fasteignablaðið (C), bls. 10-11.

⁸ Skjalaver Reykjavíkurborgar: Teikningasafn byggingarfulltrúans í Reykjavík. Sjá teikningavef Reykjavíkurborgar: <http://skjalasafn.reykjavik.is/fotoweb> → Aðaluppdrættir → Laugavegur 20b → 414/46 og 93/84. Sótt 30.11.2018.



Árið 1945 eignaðist Einar Gíslason húsið. Nokkrar teikningar af útlits- og fyrirkomulagsbreytingum voru samþykktar á árunum 1946, 1963 og 1988 en þær voru ekki allar framkvæmdar. Árið 1946 var meðal annars gert ráð fyrir byggingu og svölum á þaki millibyggingarinnar (sjá mynd 2).

Margvísleg starfsemi hefur verið í húsinu í tímans rás. Árið 1983 keypti Náttúrufræðingafélag Íslands húsið og sóttu eigendur um leyfi til að rífa það árið 1985 en því var synjað. Árið 1988 var samþykkt breyting á þaki hússins móti Klapparstíg en sú breyting var ekki framkvæmd.



Mynd 3. Vinstra megin: Laugavegur 20b, útlit 1972.⁹ Hægra megin: Teikning af fyrirhuguðum breytingum árið 1988, sem ekki voru framkvæmdar.¹⁰



Mynd 4. Laugavegur 20b, horft frá Klapparstíg. Þakkantur mun hækka um 50 cm og nýr kvistur verða sýnilegur frá Klapparstíg.¹¹

⁹ Ljósmyndasafn Reykjavíkur: SPÓ ÁBS 754-2. Ljósmyndari Sveinn Þórðarson.

¹⁰ Skjalasafn Reykjavíkur: Teikningasafn byggingarfulltrúans í Reykjavík. Sjá teikningavef Reykjavíkurborgar: <http://skjalasafn.reykjavik.is/fotoweb> → Aðaluppdrættir → Laugavegur 20b → 01171504. Sótt 30.11.2018.

¹¹ Já.is. Vefslóð: <https://ja.is> → [Laugavegur 20b](https://ja.is). Sótt 30.11.2018.



Húsið er eitt af reisulegustu húsunum við Laugaveg. Það stendur á áberandi stað á horni Klapparstígs og Laugavegs og hefur haldið sérstöku yfirbragði sínu í gegnum tíðina. Það er í aðalatriðum óbreytt frá upprunalegri gerð og hefur hátt byggingasögulegt og menningarsögulegt gildi.

Borgarsögusafn gerir athugasemd við stærð kvists á suðurhlið mænis sem mun verða sýnilegur frá Klapparstíg. Kvisturinn er teiknaður með hurð og tveimur gluggum sem gerir hann meira áberandi og breiðari en þörf krefur. Lagt er til að kvisturinn verði minnkaður verulega og áhrif hans á ásýnd hússins frá götu lágmrkuð. Ekki eru gerðar athugasemdir við einlyfta viðbyggingu meðfram bakhlið húss eða við tengibyggingu með svölum þar sem hún verður vart sýnileg frá götu.

*Að lokum er minnt á að við framkvæmdir í eldri hverfum þarf að huga sérstaklega að fornleifum í jörðu við allt jarðrask. Tekið er undir með Minjastofnun um að fá þurfi fornleifafræðing til að hafa eftirlit með fyrirhuguðum framkvæmdum. Komi fornleifar í ljós þarf að rannsaka þær áður en framkvæmdir halda áfram, sbr. 24. gr. laga um menningarminjar nr. 80/2012.**

Virðingarfyllst,
fyrir hönd Borgarsögusafns:

Anna Sofía Kristjánsdóttir
Verkefnastjóri / húsvernd

María Karen Sigurðardóttir
Deildarstjóri minjavörslu og rannsókna

Afrit í tölvupósti :

Skipulagsfulltrúinn í Reykjavík
Minjastofnun Íslands