



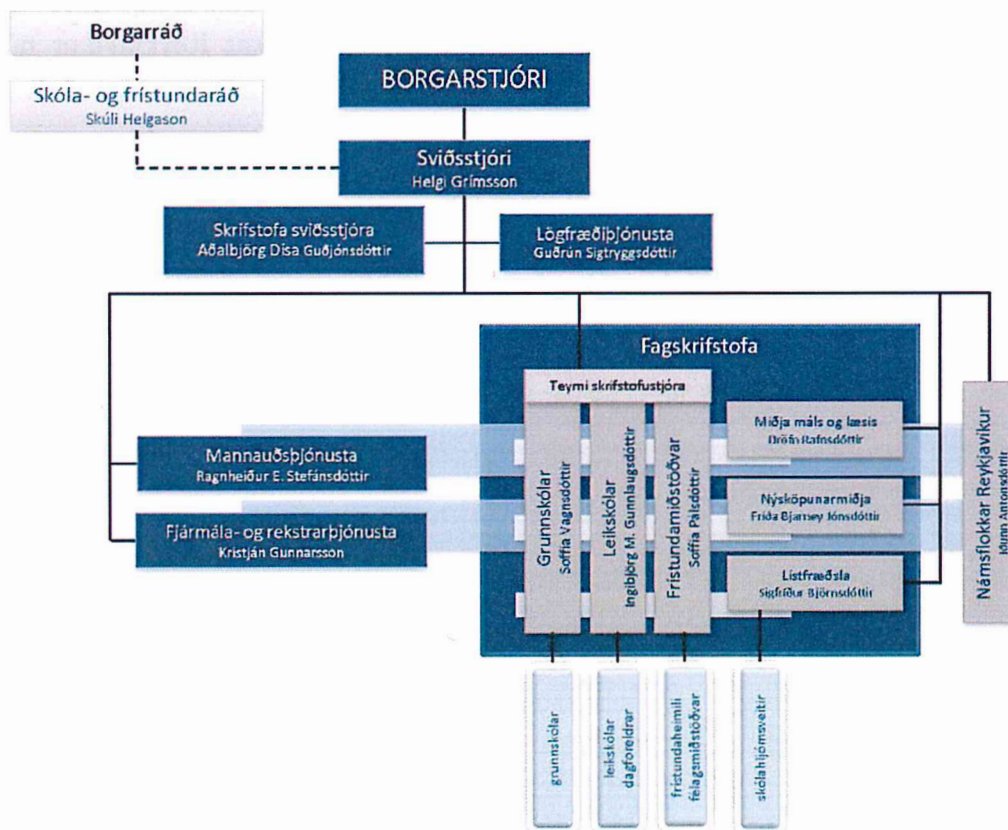
Reykjavíkurborg  
Skóla- og frístundasvið

Reykjavík, 20. desember 2018  
SFS2018120101  
HG/ag

Ráðhús Reykjavíkur  
Borgarráð

### Efni: Breyting á skipuriti skrifstofu skóla- og frístundasviðs

Upplýst er um að gerð hefur verið breyting á skipuriti skóla- og frístundasviðs með þeim hætti að þar er nú getið sérstaklega nýsköpunarmiðju menntamála. Farið var í þessar innri breytingar á skrifstofu skóla- og frístundasviðs samhliða vinnu við mótun á nýrri menntastefnu Reykjavíkur. Menntastefna Reykjavíkurborgar til 2030 var samþykkt í borgarstjórn 29. nóvember sl. Með stefnunni voru samþykktar almennar aðgerðir 2019-2021. Ein aðgerðanna er að „Setja á fót Nýsköpunarmiðju menntamála sem veiti starfsstöðvum stuðning og ráðgjöf við innleiðingu menntastefnunnar og útfærslu á einstökum áherslupáttum hennar í víðtækri samvinnu við stofnanir innan sem utan borgarinnar. Áherslur verður lögð á starfsþróun og kennslufræðilega ráðgjöf.“



Hlutverk nýsköpunarmiðju er að; vinna að nýsköpun í skóla- og frístundastarfi á grunni menntastefnu borgarinnar, aðalnámskráa, barnasáttmála og undirliggjandi stefnum; auka fagþjónustu við skóla- og frístundastarf; stuðla að aukinni samhæfingu sameiginlegra verkefna í leikskólum, grunnskólum og frístundastarfi.

Nýsköpunarmiðjan sameinar í eitt teymi krafta þeirra sem starfa við ráðgjöf og stuðning þvert á starfsstöðvar skóla- og frístundasviðs en hafa tilheyrt leikskólahluta, grunnskólahluta, eða frístundahluta fagskrifstofu sviðsins. Teymið samanstendur af sérfræðingum á sviði upplýsingatækni, jafnréttis- og mannréttindamála, barnasáttmálans, barnamenningar, listfræðslu og skólasafna.

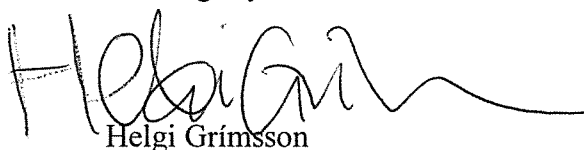
Nýsköpunarmiðjan vinnur náið með fagskrifstofu sviðsins, miðju máls og læsis, mannauðsskrifstofu vegna styrkja og erlends samstarfs, háskólasamfélaginu og öðrum stofnunum á sviði menntunar og menningar í skólastarfi.

Nýsköpunarmiðja menntamála mun í byrjun leggja á það megináherslu að styðja starfsfólk leikskóla, grunnskóla og frístundamiðstöðva við innleiðingu menntastefnu borgarinnar með áherslu á lykilmætti hennar: Félagsfærni, sjálfsefningu, læsi, sköpun og heilbrigði.

Fríða Bjarney Jónsdóttir hefur verið ráðin deildarstjóri nýsköpunarmiðju. Næsti yfirmaður deildarstjórans er sviðsstjóri skóla- og frístundasviðs.

Samhliða þeirri innri breytingu á skrifstofu sviðsins að setja á stofn nýsköpunarmiðju menntamála er uppsetningu skipurits lítilla breytt. Miðja máls og læsis heyrði áður undir grunnskólahluta fagskrifstofu en er nú sér eining eins og listfræðsla og nýsköpunarmiðja og er sviðsstjóri næsti yfirmaður deildarstjóra miðju máls og læsis. Miðja máls og læsis og listfræðsla hafa einnig ríkt hlutverk í stuðningi við innleiðingu menntastefnu Reykjavíkur í leikskóla, grunnskóla og frístundastarfi. Auk þess eru Námsflokkar Reykjavíkur nú utan fagskrifstofu þar sem rekstur þeirra er óháður rekstri fagskrifstofu.

Virðingarfyllst



Helgi Grímsson

sviðsstjóri skóla- og frístundasviðs