



Reykjavíkurborg

Umhverfis- og skipulagssvið

Reykjavík, 7. júní 2021

USK2021060008

6.5.3

Borgarráð

Grenndarstöðvar 2021.

Óskað er eftir að borgarráð heimili umhverfis- og skipulagssviði að bjóða út framkvæmdir við grenndarstöðvar á árinu 2021.

Kostnaðaráætlun 2 er 120 m.kr.

Greinargerð:

Um er að ræða endurgerð á núverandi grenndarstöðvum á eftirfarandi stöðum: Háaleitisbraut, Spöngin, Bólstaðahlíð, Hjallavegur, Arnarbakki við Ferjubakka, Suðurfell, Nóatún, Sundlaugarvegur, Mjódd, Sigtún, Dalskóli, Grafarholt við Ingunnarskóla, Hverafold.

Þá verður komið fyrir djúpgámum á grenndarstöðvum við Klambratún, Skúlagötu/Frakkastíg, Langholtsveg og Hrannarstíg/Öldugötu.

Kostnaðarstaður: 3108

Kostnaðaráætlun 2: 120 m.kr.

Framkvæmdir mynda stofn til gatnaleigu.

Ámundi Brynjólfsson,
skrifstofustjóri framkvæmda og viðhalds

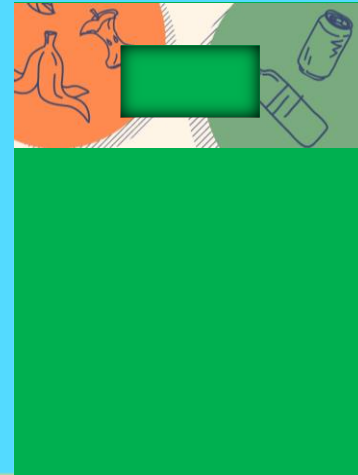
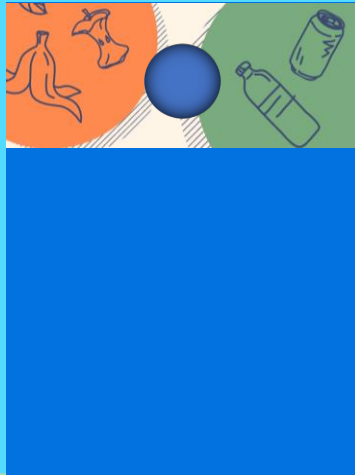
Hjálagt:
Kynning



UMHVERFIS- OG SKIPULAGSSVIÐ

2021

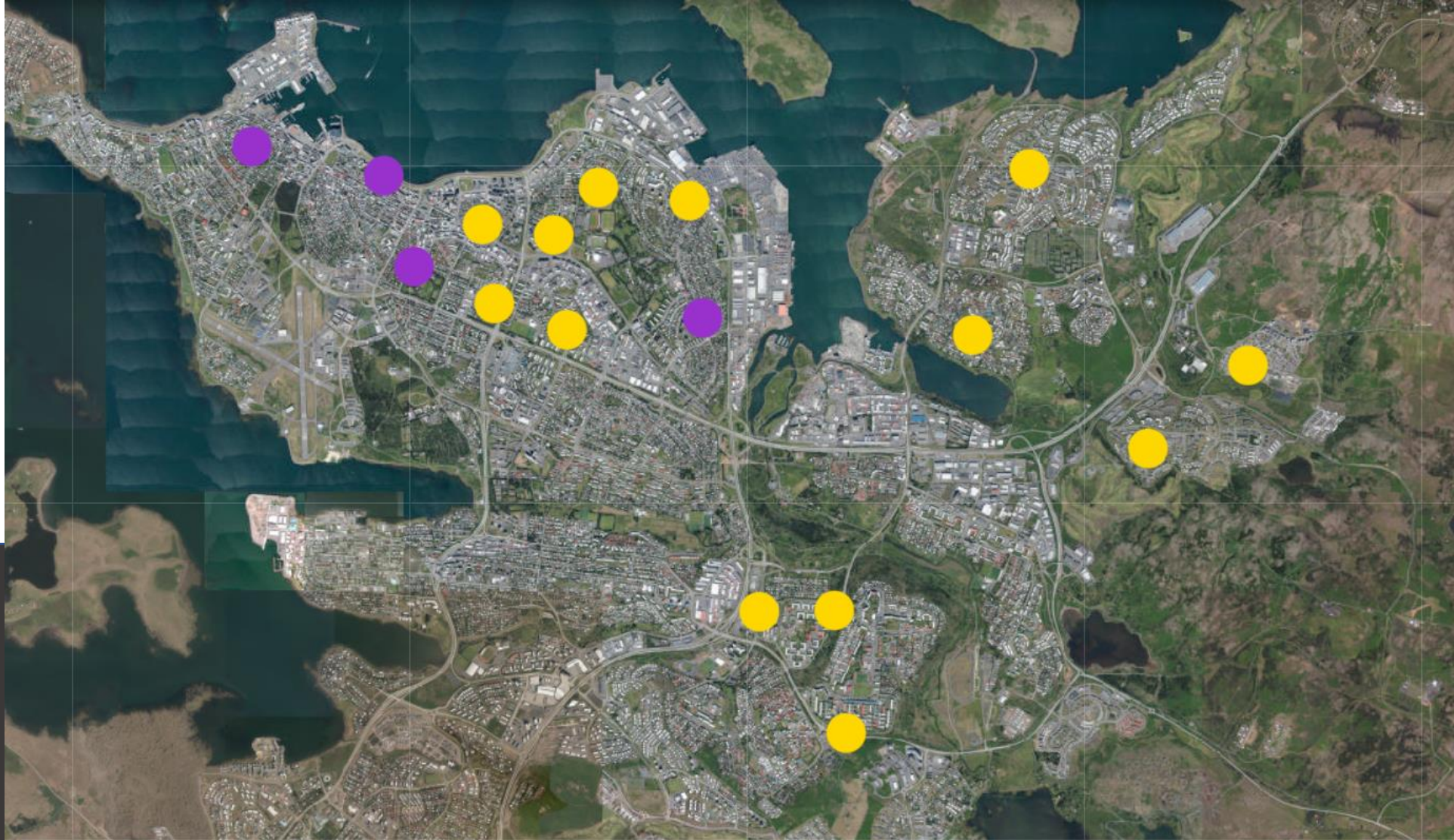
Grenndarstöðvar





ÁÆTLAÐAR FRAMKVÆMDIR

- YFIRBORÐSGÁMAR
- DJÚPGÁMAR



Yfirlitsmynd



Umhverfis- og auðlindastefna Reykjavíkurborgar, sem er hluti af Aðalskipulagi Reykjavíkur 2010-2030, gerir ráð fyrir að grenndarstöðvar þar sem tekið er á móti helstu úrgangsflokkum verði í göngufæri við alla íbúa borgarinnar árið 2030.

Í Aðalskipulaginu er einnig lögð áhersla á að tryggja gott aðgengi að úrgangsilátum og grenndarstöðvum. Með uppbyggingu og endurgerð grenndarstöðva er tryggt nægjanlegt pláss fyrir úrgangsflokka og bætt úr aðgengni notenda og þjónustuaðila að stöðvunum.

markmið og stefna



Framkvæmdirnar fela í sér endurgerð núverandi grenndarstöðva með yfirborðsgámum á eftirfarandi stöðum:

- Háaleitisbraut
- Spöngin
- Bólstaðahlíð
- Hjallavegur
- Arnarbakki við Ferjubakka
- Suðurfell
- Nóatún
- Sundlaugarvegur
- Mjódd
- Sigtún
- Dalskóli
- Grafarholt
- Hverafold

Plön undir gámum verða hellulögð með tilheyrandi jarðvegs- undirbúningi. Gerðar verða skjólgirðingar þar sem það á við og gróðursett í kringum stöðvarnar til að minnka sjónmengun.

lýsing á framkvæmd



Framkvæmdirnar fela einnig í sér gerð djúpgámastöðva við:

- Klambratún
- Skúlagötu/Frakkastíg
- Langholtsveg
- Hrannarstíg/Öldugötu (austan við Landakotsspítala)

Gerð djúpgámastöðva felur í sér uppgröft og jarðvinnu ásamt því að setja niður allt að 6 djúpgáma á hverri stöð. Þá eru plön í kringum djúpgáma hellulögð auk annars yfirborðsfrágangs.

lýsing á framkvæmd



Áætlað er að framkvæmdir við endurgerð grenndarstöðva ásamt uppsetningu og frágangi við djúpgáma geti hafist í júlí/ágúst og ljúki í desember.

Áætlaður heildarkostnaður er 120 MKR (vikmörk áætlunar eru -5% til +15%).



tími og kostnaður



Klambratún



TAKK

Á þeim grenndarstöðvum sem hér eru kynntar verða m.a. ílát fyrir:

- pappír
- plast
- gler (án endurgjalds)
- málmar
- fatnað (Rauði krossinn)
- skilagjaldsskyldar drykkjarumbúðir (grænir skátar)

Grenndarstöðvar eru einungis fyrir einstaklinga.

