



Reykjavík 07.02.2022

Íþróttá- og tómslundasvið

Borgartúni 12-14  
105 Reykjavík

Hér með sendist útskrift úr gerðabók skipulagsfulltrúa 4. febrúar 2022 varðandi eftirfarandi mál.

**Leirdalur við Þorláksgesla**

Á embættisafgreiðslufundi skipulagsfulltrúa 28. janúar 2022 var lagt fram bréf Íþróttá- og tómslundasviðs, dags. 25. janúar 2022, þar sem óskað er eftir umsögn umhverfis- og skipulagssviðs um erindi Frisbígolffélags Reykjavíkur, dags. 18. janúar 2022, er varðar afnot af botni Leirdals til ráðstöfunar fyrir æfingaaðstöðu og frisbígolfbrautir, afnot af lóð umhverfis Þorláksgesla 51 fyrir þúttæfingasvæði og afnot af svæði ofan Leirdal sem skilgreint er í rammaskipulagi Austurheiða fyrir frisbígolfvöll. Erindinu var vísað til umsagnar verkefnisstjóra og er nú lagt fram að nýju ásamt umsögn umhverfis- og skipulagssviðs dags. 4. febrúar 2022.

*Umsögn umhverfis- og skipulagssviðs dags. 4. febrúar 2022 samþykkt.*

F.h. skipulagsfulltrúa

*Helena Stefánsdóttir*  
Helena Stefánsdóttir

Fylgiskjal: umsögn umhverfis- og skipulagssviðs dags. 4. febrúar 2022.

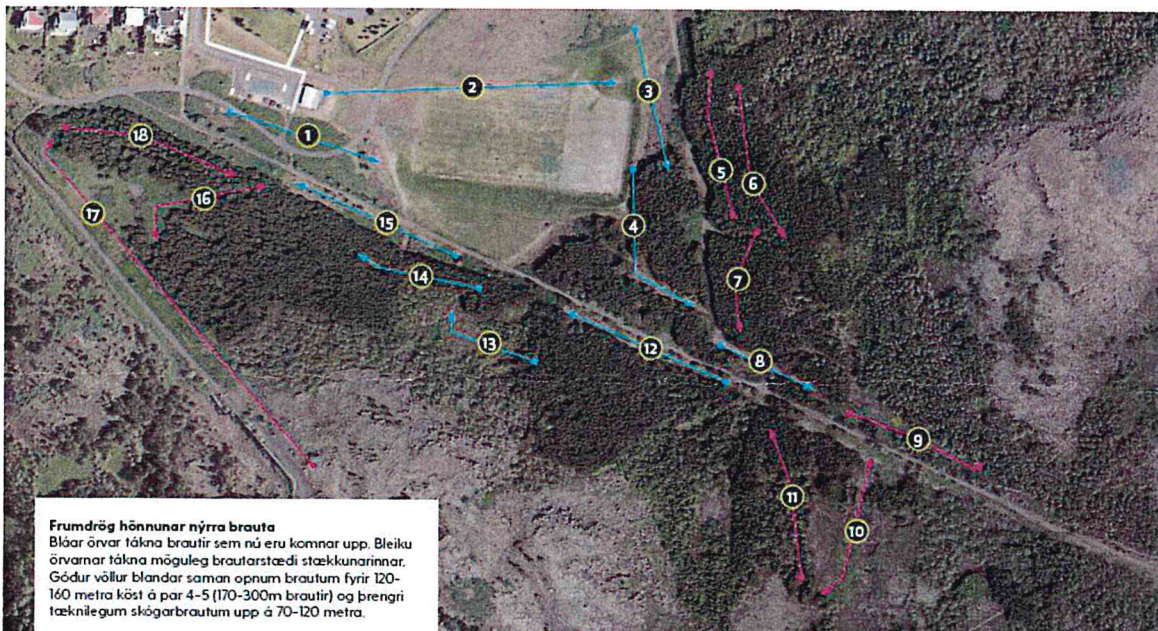


Reykjavík 4. febrúar 2022

**Varðar: Leirdalur við Þorláksgesla, ósk um umsögn vegna aðstöðumála Frisbígolffélags Reykjavíkur.**

Lagt er fram bréf Íþróttá- og tómstundasviðs, dags. 25. janúar 2022, þar sem óskað er eftir umsögn umhverfis- og skipulagssviðs um erindi Frisbígolffélags Reykjavíkur, dags. 18. janúar 2022, er varðar afnot af botni Leirdals til ráðstöfunar fyrir æfingaaðstöðu og frisbígolfbrautir, afnot af lóð umhverfis Þorláksgesla 51 fyrir þúttæfingasvæði og afnot af svæði ofan Leirdal sem skilgreint er í rammaskipulagi Austurheiða fyrir frisbígolfvöll.

Umhverfis- og skipulagssvið hefur átt í viðræðum við FOLF félagið um nokkurt skeið og hugmyndir þeirra ræddar í töluverðan tíma. Unnið var rammaskipulag fyrir Austurheiðar þar sem settar voru inn hugmyndir um stækkun á vellinum í Leirdal úr 9 í 18 brautir og að völlurinn sé stækkaður inn í skóginn með grisjun. Æfingaaðstaða félagsins í botni Leirdals samræmist skipulagi svæðisins þar sem landnotkun er skilgreint sem grænt svæði í aðalskipulagi og opið svæði til sérstakra nota í deiliskipulagi auk þess sem húsnæðið við Leirdalinn er skilgreint sem félagssaðstaða. Aðgengi að svæðinu er gott, töluvert af bílastæðum og góðar gönguleiðir að svæðinu.



Yfirlitsmynd.

---

### **Niðurstaða**

Tekið er jákvætt í fyrirhugaða uppbyggingu FOLF félagsins í Leirdal og stækkun vallarins sbr. hugmyndir félagsins sjá mynd á bls. 1, varðandi stækkunarmöguleika inn í skóginn. Hafa þarf í huga samnýtingu á skógarsvæðinu með öðrum útivistarhópum sem nýta heiðarnar til afþreyingar og útiveru. Jafnframt að við fyrirhugaðar nýjar brautir næst hverfinu er grenndarskógur fyrir Ingunnarskóla sem þarf að hafa í huga og vinna grisjun og staðsetningu karfa þannig að það hafi sem minnst áhrif á þá starfsemi sem þar fer fram, öllu jafna utan sumartíma. Varðandi grisjunina þá skal það unnið í samráði og samvinnu við viðkomandi deildir innan Reykjavíkurborgar auk þess sem öll skiltun og slíkt þarf samþykki áður en það yrði uppsett.

f.h umhverfis- og skipulagssviðs, skipulagsfulltrúa,  
**/Björn I. Edvardsson**

f.h umhverfis- og skipulagssviðs, deildar náttúru og garðar,  
**/Þórólfur Jónsson**