



Borgarráð

Laugavegur 105, leiga fyrir skapandi greinar

Óskað er eftir samþykki borgarráðs fyrir því að semja við Norrænu Akademíuna, kt. 480120-1590 um að reka miðstöð fyrir skapandi greinar í Laugaveg 105.

Greinargerð.

Auglýst var eftir samstarfsaðila til að reka og halda utan um rekstur fyrir skapandi greinar í húsnæði við Laugaveg 105 í október s.l. Leitað var eftir aðila sem tæki húsnæðið á leigu og sér um framleigu og utanumhald.

Gert er ráð fyrir að húsnæðið yrði nýtt sem vinnu- og lærdómsaðstaða þar sem skapandi greinar svo sem listgreinar, hönnun, forritun og önnur nýsköpun komi saman. Markmiðið er að efla sköpun í breiðum skilningi, binda saman sköpunarkraft einstaklinga og minni fyrirtækja í borginni, efla fræðslu og þekkingarmyndun fyrir skapandi fólk og ýta undir tengslamyndun í skapandi greinum. Horft er til þess að starfsemin í húsinu falli að nærumhverfinu og gæði það lífi.

Húsnæðið að Laugavegi 105 er í eigu Félagsbústaða og er samtals um 655 fermetrar. Það skiptist í tvö 2 rými, annarsvegar 378 fermetrar og hinsvegar 276,4 fermetrar.

Aðeins kom tilboð frá einum aðila. Norræna akademían er nýi landnemaskólinn sem býður upp á íslenskukennslu og samfélagsfræðslu í samstarfi við Vinnumálastofnun fyrir fullorðna sem eru af erlendu bergi brotnir.

Hugmynd leigutaka er:

- Félagsmiðstöð sem er vettvangur fyrir alla borgarbúa þar sem þeir geta komið saman, skipst á reynslu sinni og tekið þátt í hugmyndasmiðjum.
- Fjölmenningarhornið við Hlemm sem hefur það að leiðarljósi að auka borgarþátttöku innflytjenda í menningarlífi Reykjavíkur. Til dæmis, gefa jaðarsettum listamönnum af erlendum uppruna rými til að þróa hugmyndir sínar og nota pláss fyrir sýningar.
- Skapandi verksmiðja: reglulegar skapandi smiðjur fyrir unglunga og fullorðna.
- „Stigasteinn“ fyrir nemendur í samfélagsfræðslu fyrir innflytjendur til að kynna borgarlífi og upplifa menningarlandslag Reykjavíkur.

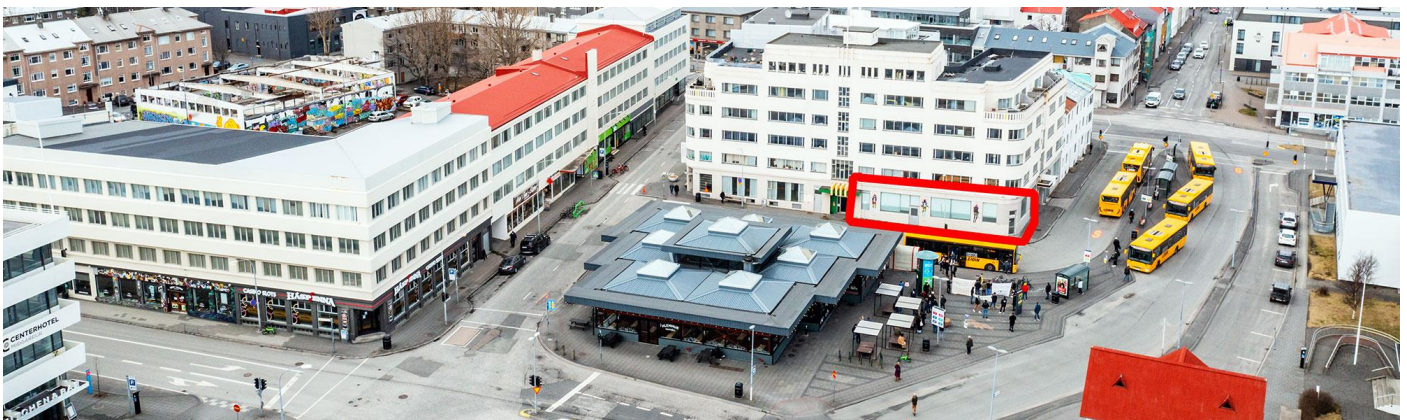
Virðingarfyllst,

Óli Jón Hertervig
Fjármála- og áhættustýring
Eignaskrifstofa

Hjálagt:
Leigutilboð og rekstaráætlun
Auglýsing

Laugavegur 105

leigutilboð og rekstraráætlun



Hver erum við?

Norræna akademían er nýi landnemaskólinn sem býður upp á íslenskukennslu og samfélagsfræðslu í samstarfi við Vinnumálastofnun fyrir fullorðna sem eru af erlendu bergi brotnir. Við erum til húsa í Sóltúni 26, 105 Reykjavík og bjóðum upp á fjölbreytilega dagskrá:

- **N°Drama** - vinnustofur í leiklist fyrir innflytjendur með atvinnuleikum;
- kynningarferðir (listasöfn, minjasöfn, bókasöfn og mikilvægustu stofnanir borgarinnar);
- spílakvöld og bókaklúbb;
- spjallkaffi, o.s.frv.

Við höfum nú þegar skapað öruggt og huggulegt umhverfi þar sem nemendur okkar geta lært tungumálið, aflað sér kunnáttu um íslenska samfélagið, ræktað hæfileika sína, og eins og mottóið okkar segir : „fundið sitt sanna norður og lifað betra lífi“.

Við höfum víðtæka reynslu á því að skipuleggja menningarviðburði og nám:

- **Fröken Reykjavík** í samstarfi við Reykjavíkurborg (Ragnar Snær);
- **Landneminn** í samstarfi við Vinnumálastofnun (Ragnar Snær);
- **Sumarnámskeið í íslenskri tungu og menningu** á vegum Árnastofnunnar (Victoria Bakshina);

- **Bókmenntahátíð í Reykjavík** (Victoria Bakshina);
- **Júlianna-hátíð sögu og bóka** (Victoria Bakshina) og fleiri.

Áherslur og gildi okkar í starfi:

VIRKNI  **INNGILDING**  **FJÖLMENNINGARLAESI**  **ÞVERMENNING**

Hvað höfum við í huga í húsnæði við Hlemm?

Við höfum áhuga á að skapa vinnu- og lærdómsaðstöðu þar sem sköpunarkraftur úr mismunandi áttum kemur saman til að sameina fólk af mismunandi bakgrunn. Staðsetning húsnæðisins hentar vel þar sem góðar samgöngur og tengingar fyrir þá sem ferðast með strætó (innflytjendur og unglingar) gera mörgum kleift að mæta á viðburði. Byggingin er nálægt helstu menningarmiðstöðvum sem er fullkomið fyrir samfélagsfræðslu og skapandi samvinnu. Nánari hugmyndir:

- **Félagsmiðstöð** sem er vettvangur fyrir alla borgarbúa þar sem þeir geta komið saman, skipst á reynslu sinni og tekið þátt í hugmyndasmiðjum.
- **Fjölmenningshornið við Hlemm** sem hefur það að leiðarljósi að auka borgarabátttöku innflytjenda í menningarlífi Reykjavíkur. Til dæmis, gefa jaðarsettum listamönnum af erlendum uppruna rými til að þróa hugmyndir sínar og nota pláss fyrir sýningar.
- **Skapandi verksmiðja:** reglulegar skapandi smiðjur fyrir unglunga og fullorðna.
- **„Stigasteinn“** fyrir nemendur í samfélagsfræðslu fyrir innflytjendur til að kynna borgarlífi og upplifa menningarlandslag Reykjavíkur.

Hönnunaráform

Við viljum viðhalda „loft“-stílnum í byggingunni og uppsetningu þar sem hún hentar fullkomlega fyrir verksmiðjur og vinnustofur. Við ætlum samt að bæta við nokkrum lestrarklefum þar sem allir geta slakað á eftir smiðjur og viðburði. Öll opin rými sem eru nú þegar til staðar veita okkur næginlegan sveigjanleika og því verða óbreytt og geta verið notuð sem sýningarsalur. Okkur langar að mála allt í okkar hefðbundnum hafslitum eins og sést á myndum fyrir neðan:



Okkur datt í hug að auglýsa eftir listamönnum sem gætu skreytt þennan vegg í svipuðum stíl og á myndinni fyrir neðan:



Við ætlum líka að nota sköpunarkraft listamanna og láta þá skreyta lausan vegg reglulega og endurnýja hann.

Leigutilboð

Við getum boðið upp á greiðslur **frá 1.500.000 kr. til 1.750.000 kr.** á mánuði.

**Við trúum að Hlemmur getur orðið
samkomustaður þar sem gott andrúmsloft,
sköpunarandi og fjölbreytileiki mætast! :)**



Kveðja,

Victoria og Ragnar



Laugavegur 105 fyrir skapandi greinar

Við leitum að samstarfsaðila til að halda utan um rekstur í húsnæði fyrir skapandi greinar

Leitað er eftir aðila sem tekur húsnæðið á leigu og sér um mögulega framleigu og utanumhald í samvinnu við Reykjavíkurborg.

Gert er ráð fyrir að húsnæðið verði nýtt sem vinnu- og lærdómsaðstaða þar sem skapandi greinar svo sem listgreinar, hönnun, forritun og önnur nýsköpun komi saman.

Markmiðið er að efla sköpun í breiðum skilningi, binda saman sköpunarkraft einstaklinga og minni fyrirtækja í borginni, efla fræðslu og þekkingarmyndun fyrir skapandi fólk og ýta undir tengslamyndun í skapandi greinum.

Við val á rekstraraðila verða nýnæmi hugmyndar, hönnun og útlit, tenging við anda skipulags á svæðinu, tilboð í eignina, þekking, reynsla og fjárhagsgeta hans ásamt viðskiptahugmynd metin.

Reykjavíkurborg áskilur sér rétt til að taka hvaða tilboði sem er eða hafna öllum tilboðum. Áhugasamir eru beðnir um að láta vita tímanlega af skoðun eða senda fyrirspurn með því að senda tölvupóst til eignaskrifstofu Reykjavíkur á esr@reykjavik.is.

Skilafrestur fyrir áhuga- og hugmyndalýsingu er til og með **1. nóvember 2023** „Rekstur fyrir skapandi greinar á Laugavegi 105“.

Nánar á reykjavik.is/leiga



Reykjavík