



Reykjavíkurborg

Umhverfis- og skipulagssvið

Reykjavík, 7. júní 2021

USK2018070002

6.18

Borgarráð

### ***Endurheimt votlendis 2021 - Úlfarsárdalur.***

Óskað er eftir að borgarráð heimili umhverfis- og skipulagssviði að bjóða út framkvæmdir við endurheimt votlendis og mótun lands í Úlfarsárdal. Um er að ræða 3. áfanga verkefnisins. Kostnaðaráætlun 2 vegna 3. áfanga er 30 m.kr.

Greinargerð:

Verkefnið er í samræmi við stefnu aðalskipulags Reykjavíkur um endurheimt votlendis í Úlfarsárdal og stefnu um líffræðilegan fjölbreytileika. Undirbúningur að verkefninu hefur verið unninn í samstarfi við Landgræðslu ríkisins sem leggur mat á áhrif framkvæmda m.t.t. bindingar kolefnis.

Afmarkað hefur verið um 87 ha svæði í Úlfarsárdal sem verkefnið nær yfir. Svæðið er á norðurbakka Úlfarsár frá sveitafélagamörkum við Mosfellsbæ í austri, að vegi niður að Víðimýri í vestri.

Miðað við gefnar forsendur er áætlað að endurheimt votlendis á um 3/4 hlutum svæðisins eða um 65 ha gæti gefið um 400 tonn af kolefni á ári í bindingu.

Aðgerðir felast í því að fjarlægja af svæðinu rusl og girðingar, lokun framræsluskurða og önnur landmótun s.s. tjarnargerð o.fl.

Þess er vænst að með aðgerðunum aukist líffræðilegur fjölbreytileiki svæðisins bæði hvað varðar gróður og dýralíf. Þá er vöktun mikilvægur hluti af endurheimt og viðhaldi votlendissvæða.

Kostnaðarstaður: 3106

Kostnaðaráætlun 2 vegna 3. áfanga: 30 m.kr.

Ámundi Brynjólfsson,  
skrifstofustjóri framkvæmda og viðhalds

Hjálagt:

Kynning

UMHVERFIS- OG SKIPULAGSSVIÐ

# ENDURHEIMT VOTLENDIS 2021

ÚLFARSÁRDALUR



# **lýsing á framkvæmd**

Um er að ræða 3. áfanga við endurheimt votlendis í Úlfarsárdal.

- Fyllt verður í framræsluskurði með jarðefni og gróðurþekju af svæðinu.
- Útrennsli skurða af svæðinu verða grynkuð.
- Á nokkrum stöðum verður skafið ofan af landi á skurðarmótum og litlar tjarnir mótaðar.
- Votlendissvæðið skal að öðru leyti óraskað.



# **lýsing á framkvæmd**

- Reynt verður eins og kostur er að halda til haga gróðri með votlendistegundum til að styðja við þróun í blautara gróðurfur.
- Svæðið er viðkvæmt og mikilvægt að huga að vernd lífríkis á svæðinu.
- Sérstakar mengunarvarnir verða viðhafðar við framkvæmd verksins.

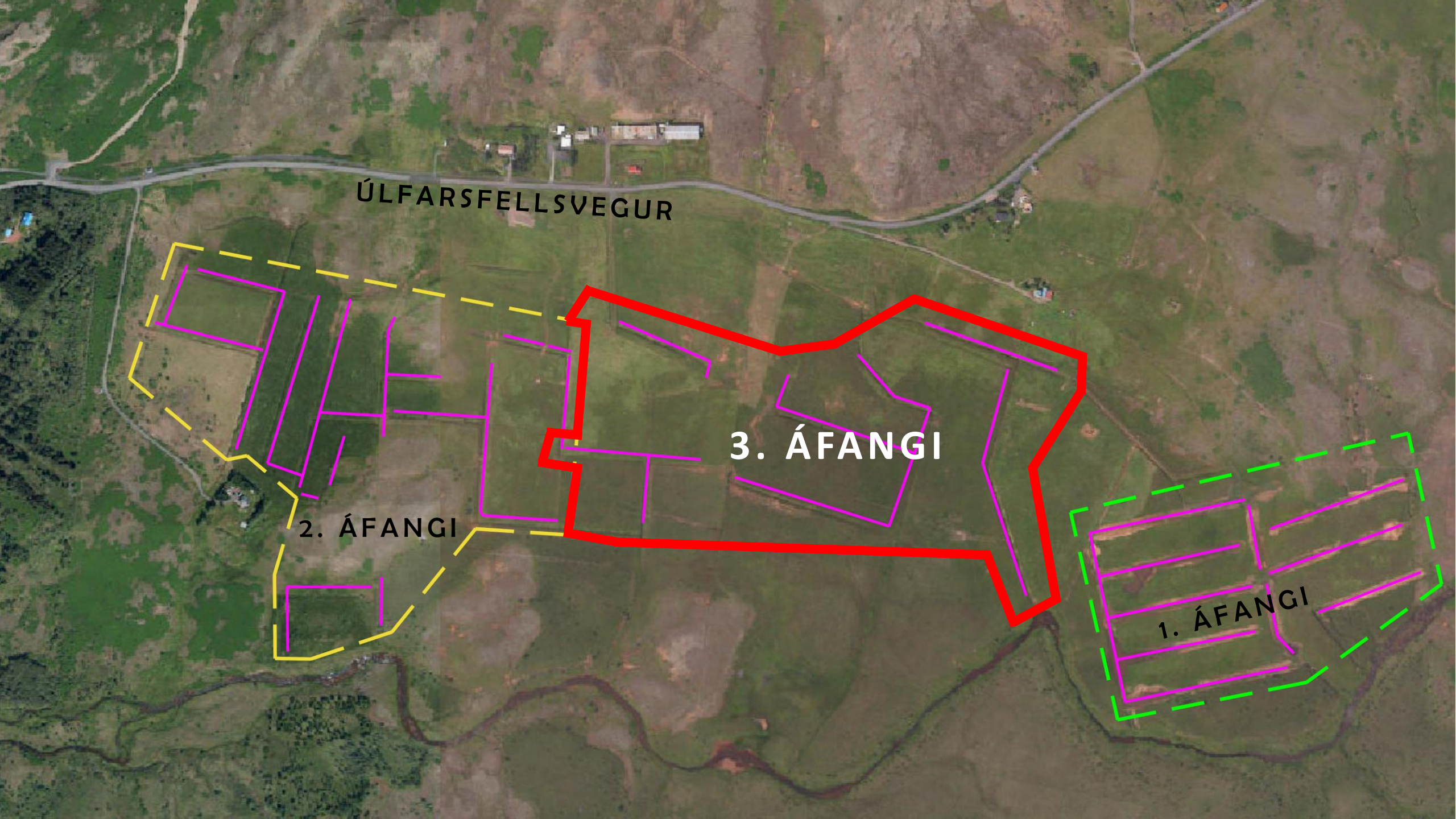


ÚLFARSFELLSVEGUR

3. ÁFANGI

2. ÁFANGI

1. ÁFANGI





# áætlun

- Áætlaður kostnaður við verkið er 30 MKR
- Gert er ráð fyrir að framkvæmdir hefjist í haust og ljúki fyrir árslok (veður getur haft áhrif á verktíma)
- Verkefnið hefur fjölþætt gildi, bæði sem náttúruverndaraðgerð og aðgerð til þess að draga úr losun gróðurhúsalofttegunda.



# markmið stefna

- Samkvæmt Aðalskipulagi Reykjavíkur 2010-2030 er meginstefna fyrir skipulag svæðisins að endurheimta stóran hluta votlendis með lokun framræsluskurða samhliða öðrum umhverfisbótum.
- Verkefnið styður við stefnu Reykjavíkurborgar um að tryggja líffræðilega fjölbreytni og markmiðum loftslagsstefnu um kolefnisbindingu.
- Í framtíðinni er ráðgert að svæðið verði nýtt sem útivistarsvæði og er hluti af græna treflinum.





**takk fyrir**

UMHVERFIS- OG SKIPULAGSSVIÐ