



Reykjavík



Kortasjár, framkvæmd, staða og næstu skref

ÞON og USK





Hagnýting gagna

- Er eitt af undirstöðuatriðum til að taka upplýstar gagnadrifnar ákvarðanir með hag og heilbrigði Reykjavíkurborgar að leiðarljósi





Landupplýsingakerfi Reykjavíkur (LUKR)

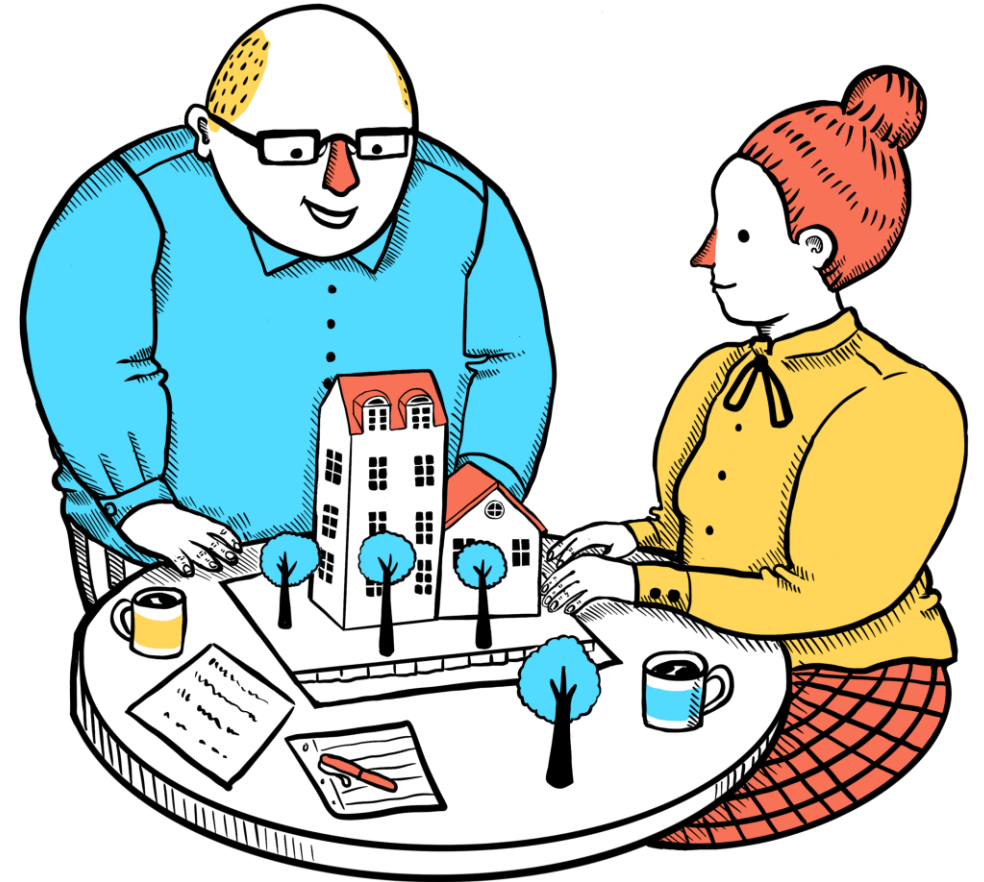
- Í LUKR-inu eru að finna gífurlegt magn landfræðiupplýsinga
- Þar er vel haldið utan um upplýsingarnar, gott skipulag og aðgengi að þeim gott
- Gott aðgengi að vel skipulögðum og traustum gögnum er forsenda þess að við getum skapað virðisaukandi vörur fyrir notendur
- Miðlun landfræðiupplýsinga er mjög stór partur af því að auðvelda íbúum og fyrirtækjum borgarinnar að fá yfirsýn og innsýn inn í nærumhverfið sitt





Af hverju millilag LUKR gagna?

- LUKR er mjög verðmætt og gott landupplýsingakerfi. Tæknilega er það ekki gert til að innihalda mikið af auka upplýsingum um landupplýsingar.
- Forritarar og/eða aðrir sérfræðingar hafa því þurft að smíða flóknar vefþjónustur og sækja gögn á ýmsa staði í hvert skipti sem þau vilja birta landupplýsingagögn í þjónustunum okkar.
- Með millilaginu heyra þessi vandamál sögunni til. Í millilagið er auðvelt að bæta við fylgigögnum af öllum gerðum, millilagið hefur tengingu við LUKR og sækir þær landupplýsingar sem þarf hverju sinni og miðlar áfram til annarra þjónusta.





Prufuútgáfa tilbúin

- Fengum til okkar sumarstarfsmann til að fara í uppgötvunarvinnu, til að athuga hvort að tæknileg útfærsla fyrir millilag og sú nálgun sem við lögðum upp með myndi virka fyrir borgina
- Virk prufuútgáfa er tilbúin, en næstu skref eru að yfirfara kóða sem og gera nokkrar lagfæringar á hönnun svo að virknin sé eins og við viljum hafa hana, áður en millilagið verður gefið út til formlegrar notkunar.
- Lagfæringarvinna mun samkvæmt tímalínu hefjast í kringum áramót.





Framtíðarsýn fyrir kortasjár

- Að halda áfram að safna verðmætum gögnum í LUKR, passa upp á uppfærslur og gæði gagna sem verða þar til
- Borgarvefsjá, framkvæmdarsjá og skipulagssjá standa enn fyrir sínu
- Markmiðið er ekki að sameina allar kortasjár í eina
- Mikið af gagnasögum á Gagnahlaðborðinu byggja á gögnum úr LUKR, sama á við um mikið af vörunum okkar eins og sorphirðudagatalið, kosningaappið, húsnæðisuppbýggingarkortið og fleiri
- Öll nýpróun sem byggir á gögnum úr LUKR mun fylgja hönnunarstöðlum borgarinnar varðandi stafrænt aðgengi og verða vörur hannaðar út frá þörfum notenda hverju sinni



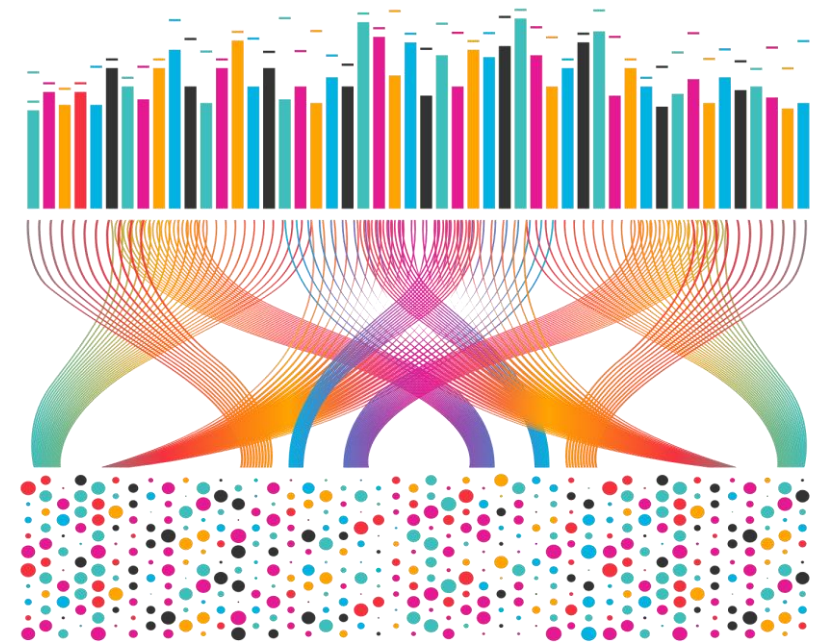


Virðið í gögnunum okkar fæst ekki úr gögnunum sjálfum heldur sögunni sem þau segja okkur og aðgerðunum sem verða til út frá þeim



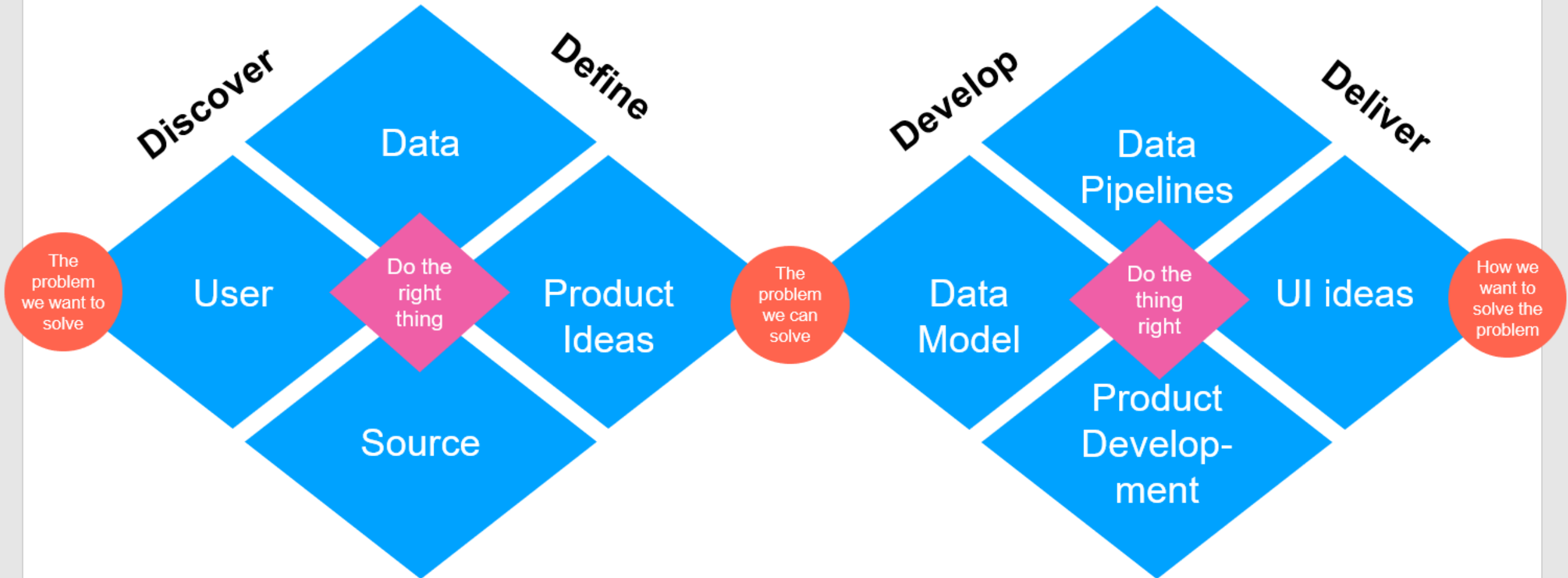
Að miðla flóknum upplýsingum á einfaldan máta eflir gagnadrifna ákvarðanatöku

- Mikilvægt er að segja sögu gagnanna á einfaldan hátt í gröfum, á mælaborðum, líkönum og í texta
- Þá skiptir máli að hanna vörur sem byggja á landfræðiupplýsingum út frá notendum





Data - Design Thinking Model





Húsnæðisuppbygging Reykjavíkurborgar



Reykjavík



4.560

íbúðir á þróunarsvæðum



7.691

íbúðir í skipulagsferli



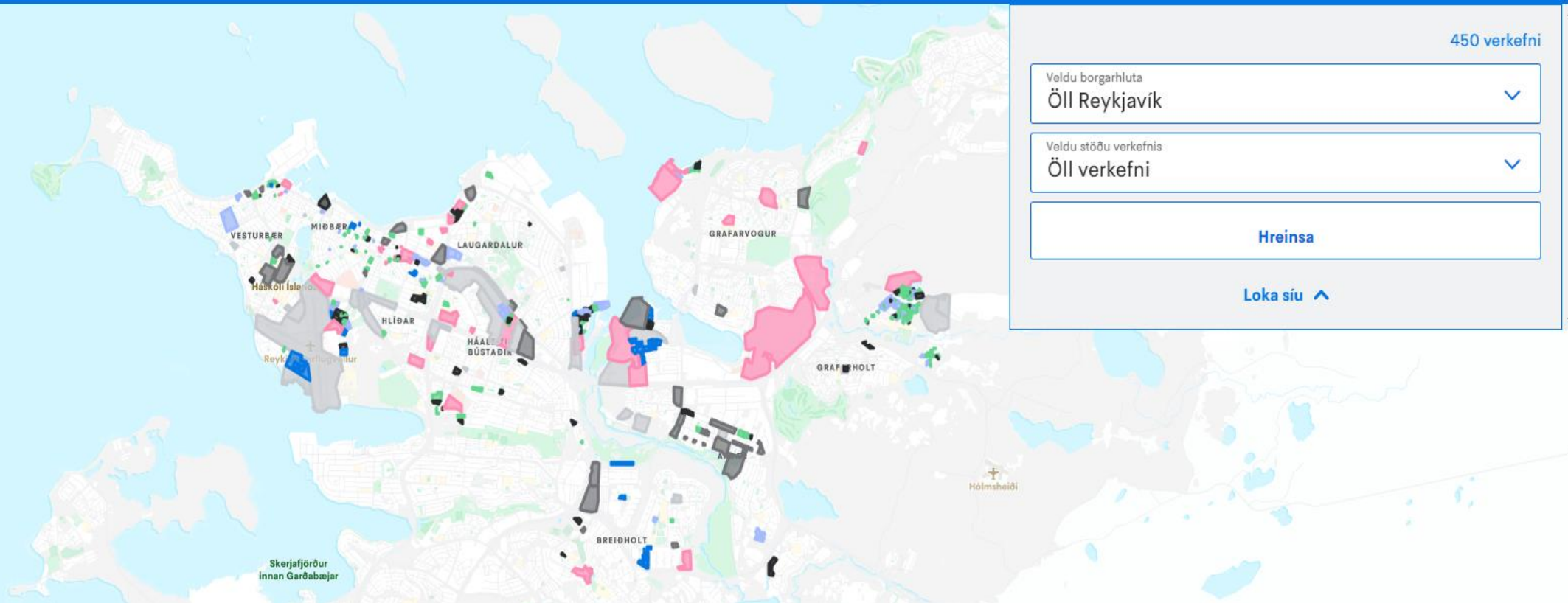
3.233

íbúðir í samþykktu deiliskipulagi



2.610

íbúðir í byggingu





Takk fyrir

