



Félagsslegur stuðningur við fólk með heilabilunarsjúkdóma

Valný Óttarsdóttir, iðjuþjálfari



Í aðgerðaáætlun heilbrigðisráðuneytisins sem gefin var út í apríl 2020 um þjónustu við einstaklinga með heilabilun til ársins 2025, kemur fram um styðjandi samfélag (e. dementia friendly community) að stefna sveitarfélaga eigi að gera einstaklingum með heilabilun kleift að lifa í samfélagi sem skilur vanda þeirra, sýnir þeim virðingu og veitir þeim aðstoð eftir þörfum.

Aðgerðaáætlun heilbrigðisráðuneytisins





Áhersla á aðstandendur

Í drögum heilbrigðisráðuneytisins að stefnu í heilbrigðisþjónustu fyrir aldraða til ársins 2030 sem birt var í samráðsgátt stjórnvalda þann 2. ágúst 2021 og ber heitið „Virðing og reisn – samþætt heilbrigðis- og félagsþjónusta fyrir eldra fólk“ kemur fram í tillögum að markmiðum og aðgerðum að auka skuli sérstakan stuðning við ættingja og aðstandendur sem sinna umönnun.



Að taka tillit til þess álags sem er á aðstandendum fólks með heilabilunarsjúkdóma.

- Með þessu verkefni erum við að leggja áherslu á aðstandendur til að vernda heilsu þeirra, þar sem vitað er að of mikil umönnunarbyrgði getur leitt til heilsutjóns.
- Um leið og hinum heilabilaða einstaklingi er veittur stuðningur gefst aðstandendum kostur á að fara út af heimilinu og sinna hugðarefnum sínum með vissu um að ástvinur hans er í góðum höndum.
- Hér erum við að mæta þörf sem áður hefur ekki verið hægt að mæta með markvissum hætti hjá Heimþjónustunni.

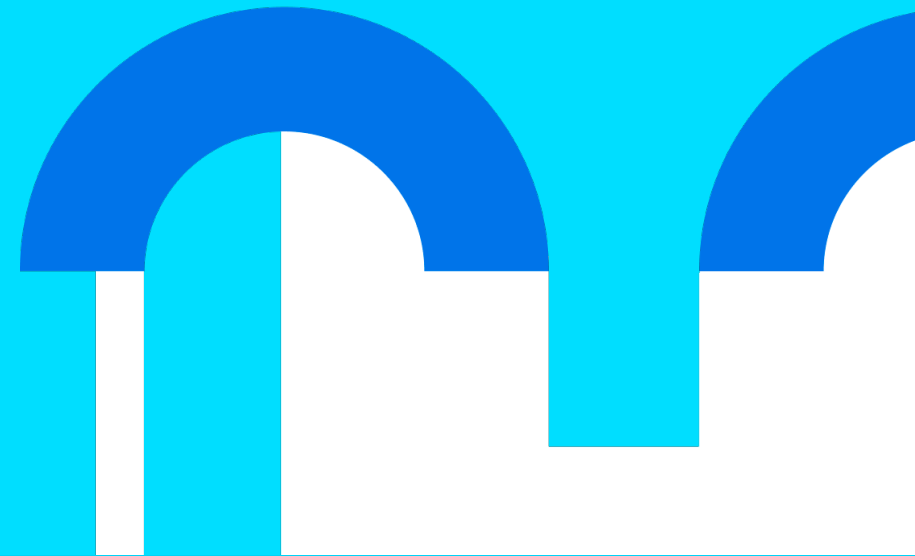




Heilabilunarteymi heimapjónustu Reykjavíkur

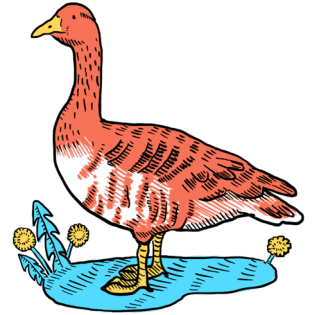
- Var þróunarverkefni til seinustu áramóta.
- Nú orðin hluti af Heimapjónustu Reykjavíkur

Það hefur sýnt sig að þörfin fyrir frekari aðstoð við fólk með heilabilunarsjúkdóma og þeirra fjölskyldur er til staðar og hefur verkefnið því gefið góða raun fram að þessu.





Hversu mikla þjónustu er boðið upp á og hvenær



- Gengið er út frá að veita stuðning tvær til þrjár klukkustundir í senn.
 - Eitt til tvö skipti í viku í samræmi við þarfir heimilisins.
 - Hámark 6 klukkustundir á viku.
- Hægt er að fá þjónustu á daginn, kvöldin og um helgar.
 - Það þurfa samt að vera fastir tímar eins og hjá heimaþjónustunni almennt.

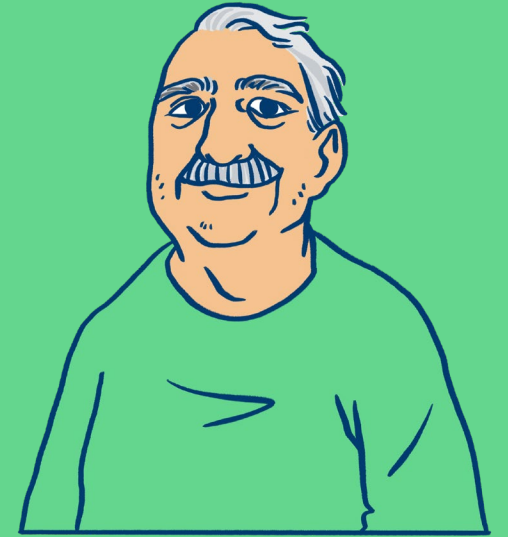


Þjóðnustan á forsendum hins heilabilaða

Hvað finnst honum skemmtilegt að gera?

Hvað ræður hann við og hvað valdeflir hann?

Hvað er hann í stuði til að gera hverju sinni?



Við fáum lífssögu okkar skjólstæðinga og setjum okkur vel inn í þeirra líf og áhugamál



Nauðsynlegt að vera í góðum og reglulegum samskiptum við aðstandendur

- Heimsóknaraðili þarf að vera í góðum samskiptum við hinn heilablaða sem og fjölskyldumeðlimi hans.
- Teymisstjóri þarf að vera í góðum samskiptum við aðstandendur hins heilablaða





Hverjir geta sótt um þátttöku í þróunarverkefninu

- Fólk með greindan heilabilunarsjúkdóm og býr í sjálfstæðri búsetu með lögheimili Reykjavík.
- Einstaklingar sem dvelja á sjúkrahúsum eða búa á dvalar- eða hjúkrunarheimilum eða öðrum sértækum búsetuúrræðum hafa ekki kost á að sækja um í þróunarverkefnið.





Að sækja um í verkefnið

- Aðstandendur geta sótt um fyrir hönd þeirra sem veitt hafa samþykki sitt fyrir því.
- Sótt er um þátttöku í verkefninu á:
- Mínum síðum á reykjavik.is – öll þjónusta – Umsókn um þátttöku í þróunarverkefni vegna heilabilunar
- reykjavik.is/throunarverkefni og ýta á hlekkinn „sækja um þátttöku í þróunarverkefni eða eyðublað á PDF formi.
- hægt er að senda eyðublaðið á heima@reykjavik.is eða skila því á þjónustumiðstöð þess hverfis sem einstaklingurinn býr í.



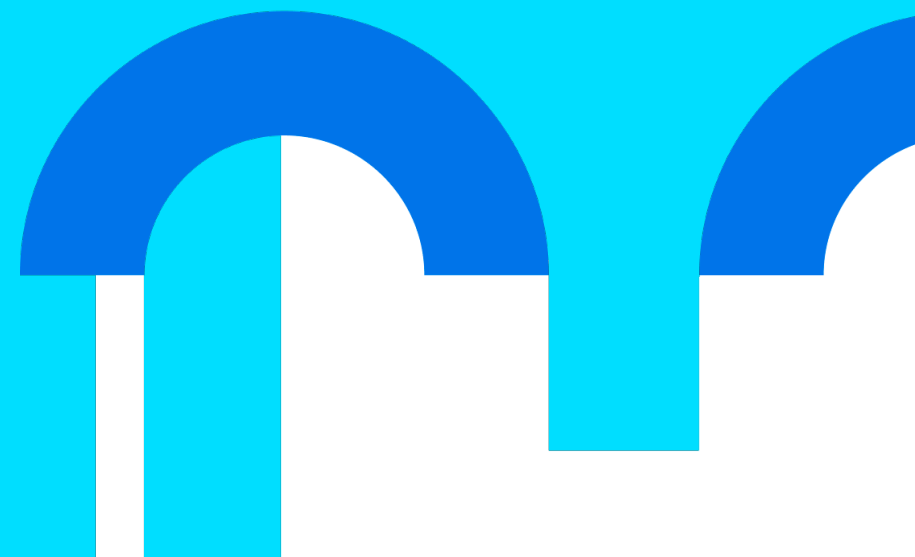
Hvaða gögn þurfa að fylgja umsókninni og hvernig fer mat á stuðningsþörf fram?

- Læknisvottorð / staðfesting á heilabilunarsjúkdómi frá heilsugæslu eða sjúkrahúsi.
- Verkefnið hefur verið fært yfir til heimaþjónustunnar og teymisstjóri hefur forstöðu þaðan í samvinnu við starfsfólk í heimastuðningi og félagsráðgjafa í málefnum eldra fólks á miðstöðvunum.
- Verkefnið er því unnið þvert á borgina og mun teymisstjórinn sjá um mat á umsóknum í samræmi við reglur Reykjavíkurborgar um stuðningsþjónustu



Hver er staðan í dag

- 15 virkir skjólstæðingar
 - Flestir með aðstoð sex tíma á viku
- 1 starfsmaður í 100% starfi
- 1 starfsmaður í 50% starfi
- 2 tímavinnustarfsmenn
- 4 í bið eftir þjónustu eða frekari þjónustu
 - er með auglýsingu úti að auglýsa eftir stuðningsaðila sem ég vil helst að sé félags- eða sjúkraliði





Spurningar?





Reykjavík