



Breiðholt – Hjólreiðainnviðir

Íbúaráð 21. ágúst 2024

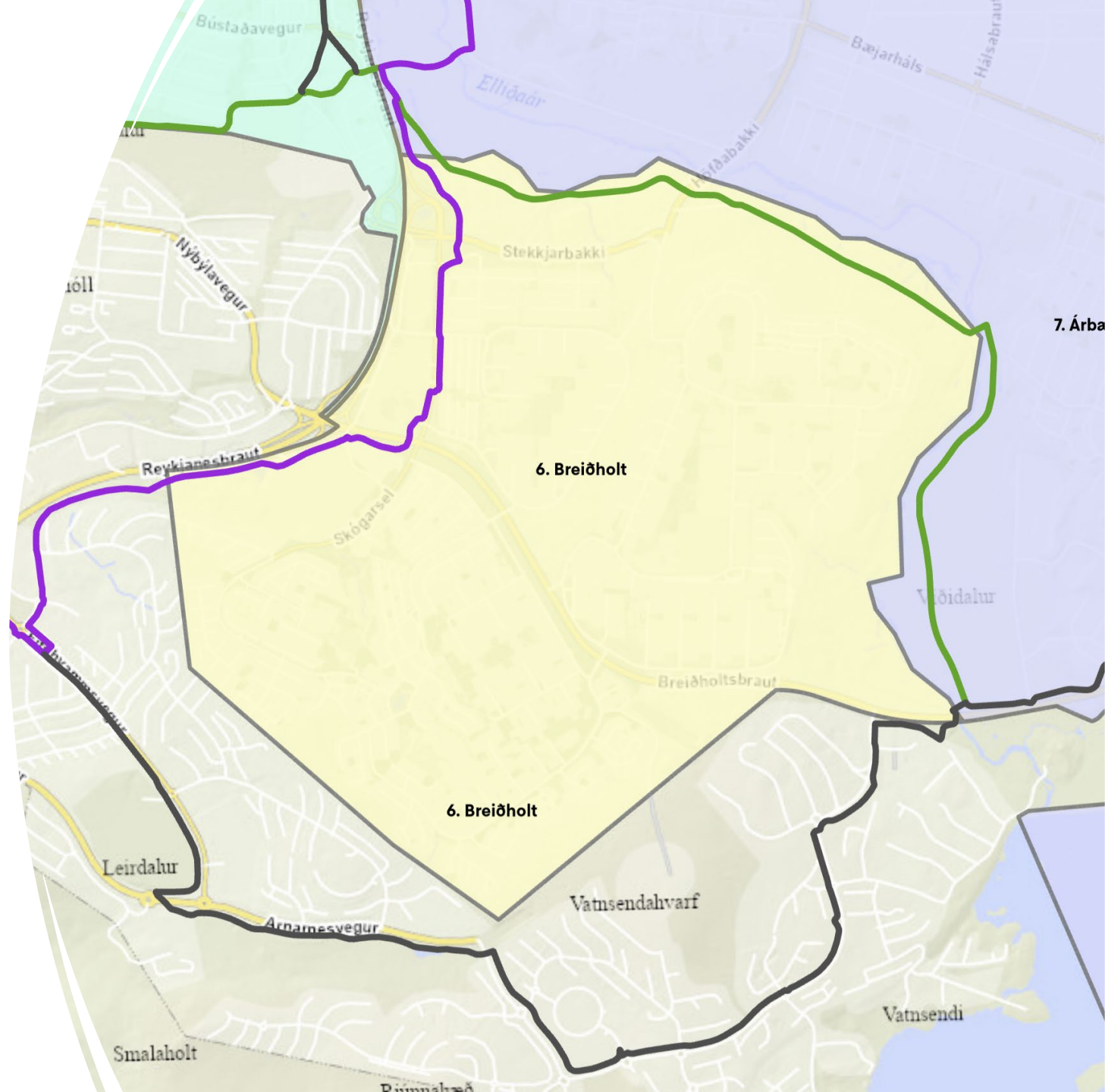


Reykjavík

Borgarhluti 6

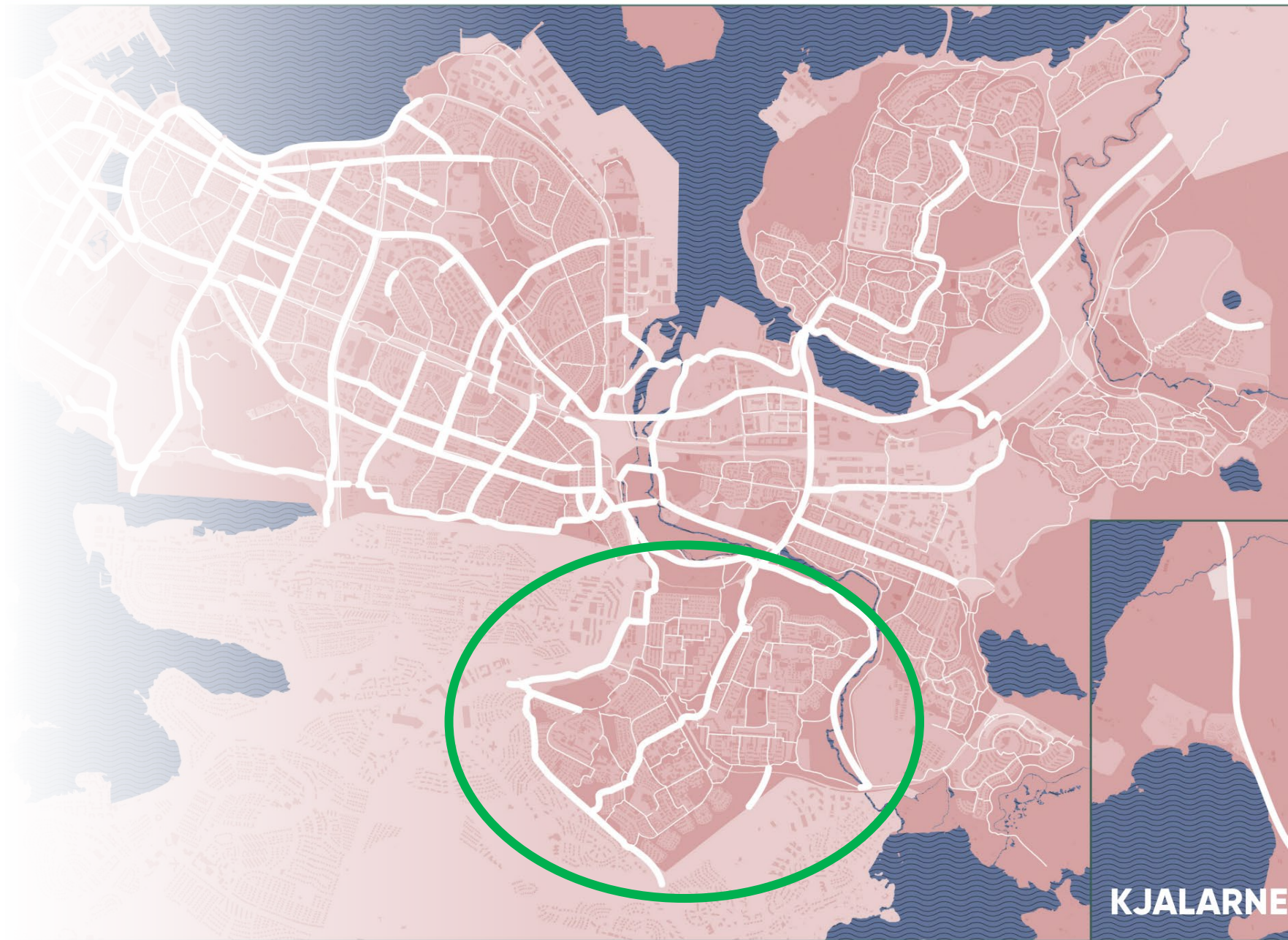
Breiðholt

- Litaðar stofnleiðir hjólreiða



Hjólreiðaáætlun 2021-2025

- Skv. HÁ
 - Elliðaárdalur (ofan stíflu)
 - Arnarnesvegur
 - Álfabakki / Mjódd
 - ÍR stígur
 - Selhryggur
- Annað
 - Stekkjarbakki
 - Suðurfell



Samgöngur

að gera Rangársel og hluta af Hólmaseli að borgargötu með endurhönnun, fegrun og nýju hverfistorgi. Lykilleiðir og ar almenningsamgangna í hverfinu eru sýndar og stefnt að því að styrkja tengingar á milli aðliggjandi hverfa. Kjarnastöð og gssamgangna verður í Mjódd. Stefnan er að bílastæðum fjölgi ekki í hverfinu, nema vegna nýrrar uppbyggingar. Núverandi bíl og gönguleiðir eru festar í sessi með góðum tengingum við Elliðaárdal, Neðra-Breiðholt, Efra-Breiðholt og Kópavog. Hjólastígar í hverfinu eru skilgreindir og afmarkaðir á hverfisSKIPULAGSUPPDRÆTTI.

HverfisSKIPULAG

- Seljahverfi

GÖNGU- OG HJÓLASTÍGAR

Gert er ráð fyrir að umferð gangandi og hjólandi vegfarenda sé aðskilin á helstu stofnleiðum. Einnig er gert ráð fyrir nýjum stígatengingum til að þetta net samgönguleiða fyrir gangandi og hjólandi. Í skilmálum fyrir götur, stíga og gangstéttir er gerð krafa um að viðurkenndum leiðbeiningum um algilda hönnun sé fylgt til að tryggja aðgengi fyrir alla.

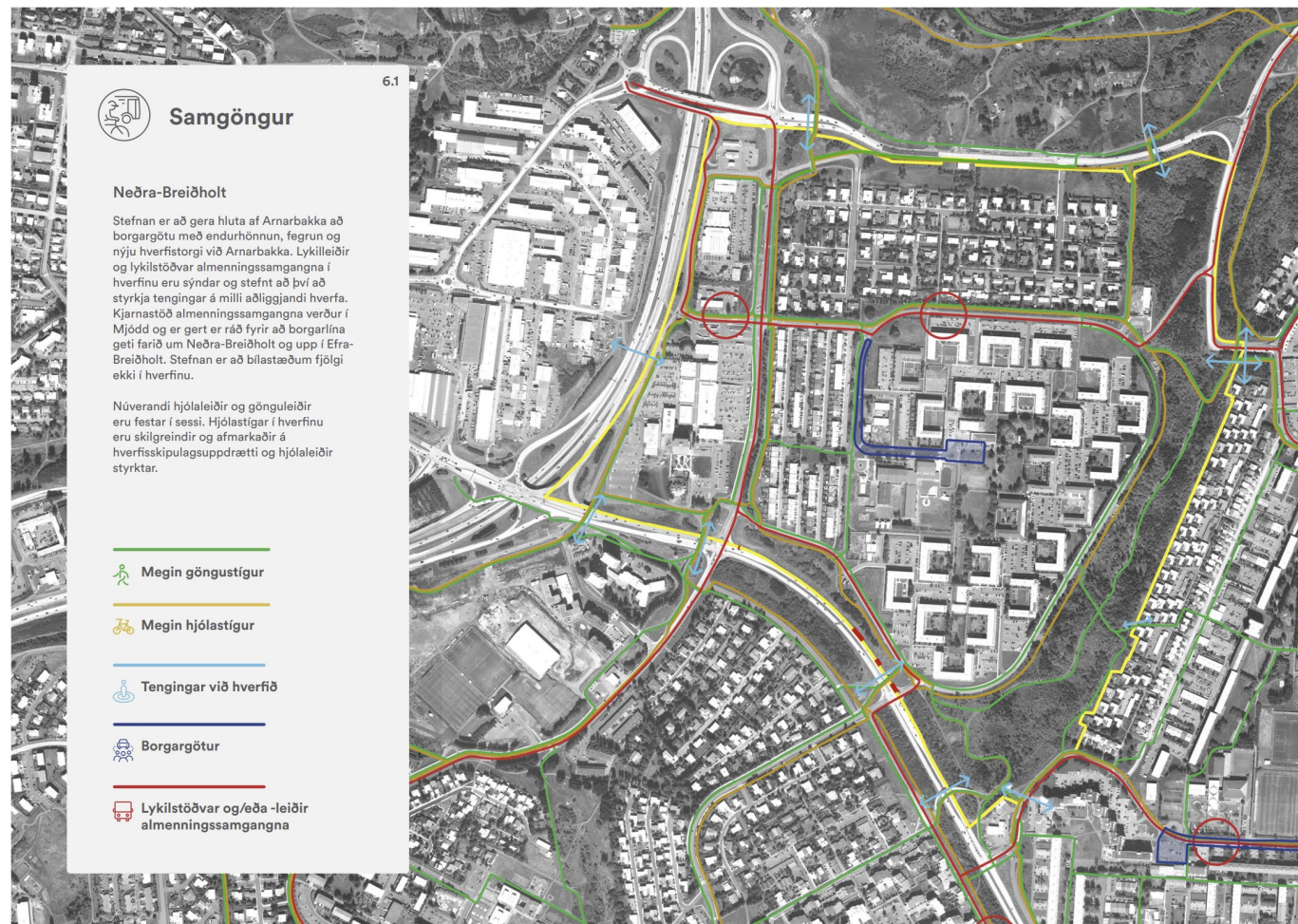


Hverfisskipulag

- Neðra Breiðholt

GÖNGU- OG HJÓLASTÍGAR

Gert er ráð fyrir að umferð gangandi og hjólandi vegfarenda sé aðskilin á helstu stofnleiðum. Einnig er gert ráð fyrir nýjum stígatengingum til að þetta net samgönguleiða fyrir gangandi og hjólandi. Í skilmálum fyrir götur, stíga og gangstéttir er gerð krafa um að viðurkenndum leiðbeiningum um algilda hönnun sé fylgt til að tryggja aðgengi fyrir alla.



Hverfisskipulag

- Efra Breiðholt

GÖNGU- OG HJÓLASTÍGAR

Gert er ráð fyrir að umferð gangandi og hjólandi vegfarenda sé aðskilin á helstu stofnleiðum. Einnig er gert ráð fyrir nýjum stígatengingum til að þetta net samgönguleiða fyrir gangandi og hjólandi. Í skilmálum fyrir götur, stíga og gangstéttir er gerð krafa um að viðurkenndum leiðbeiningum um algilda hönnun sé fylgt til að tryggja aðgengi fyrir alla.



Samgöngur

Stefnan er að gera Austurberg, Norðurfell og Suðurhóla, frá Fellaskóla að Hólabrekkuskóla, að borgargötu með endurhönnun, fegrun og nýju hverfistorgi miðsvæðis. Lykilleiðir og lykilstöðvar almenningsamgangna í hverfinu eru sýndar og stefnt að því að styrkja tengingar á milli aðliggjandi hverfa. Kjarnastöð almenningsamgangna verður í Mjódd. Stefnan er að bílastæðum fjölgi ekki í hverfinu, nema vegna nýrrar uppbyggingar. Núverandi hjólaleiðir og gönguleiðir eru festar í sessi með góðum tengingum við Elliðaárdal, Neðra-Breiðholt og Seljahverfi. Hjólastígar í hverfinu eru skilgreindir og afmarkaðir á hverfisskipulagsupprætti.



Megin göngustígur



Megin hjólastígur



Tengingar við hverfið



Borgargötur



Lykilstöðvar og/eða leiðir almenningsamgangna



Skrifstofa samöngustjóra og boragarhönnunar – Kristinn Jón Eysteinnsson

Reykjavík

Takk fyrir