



REYKJAVÍK

— fyrir okkur öll

Vesturmiðstöð



Sigprúður Erla Arnardóttir,
framkvæmdastjóri

Vesturmiðstöð

- **Stefnumarkandi áherslur**
- Velferðar- og skólasamfélag
- Virk þátttaka
- Notendasamráð
- Vettvangur

Auka lífsgæði og stuðla að því að
**allir Reykvíkingar eigi kost á að
lifa með reisn.**



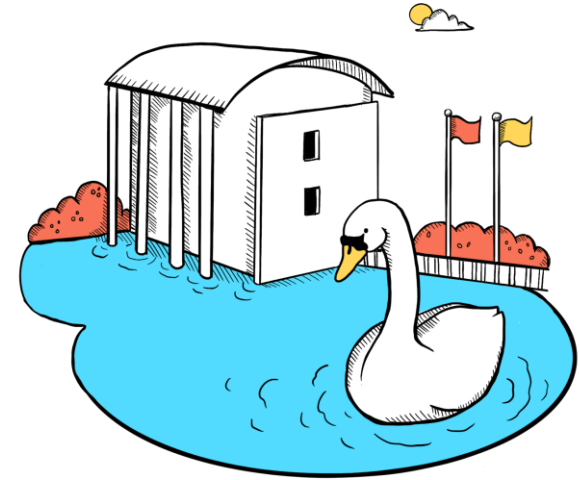
Þjónusta

- Við veitum margs konar þjónustu:

- einstaklinga
- fjölskyldur
- leik- og grunnskóla
- frístundarstarf

- Með forvarnir, menningarnæmi og mannréttindi í fyrirrúmi.

- **Stefnur borgarinnar eru vegvísar fyrir borgarbúa og um leið fyrir starfsfólk**



Stefna tekin



Stefnur borgarinnar þvert á svið

- **Stefnumótun í málefnum ungs fólks 16 ára og eldri** er langtímaáætlun. Henni er ætlað að ná ákveðnum markmiðum og veita yfirsýn yfir aðstæður ungs fólks. Stefnumótunin vinnur þvert á svið borgarinnar og henni er ætlað að hafa jákvæð áhrif á starfsemi þeirra, verkefni og starfsáætlanir.
- **Mannauðsstefna Reykjavíkurborgar 2018-2025.** Framtíðarsýn stefnunnar er að Reykjavíkurborg sé vinnustaður með aðdráttarafl fyrir hæfileikaríkt og metnaðarfullt fólk sem vinnur í þágu borgarbúa.
- **Öryggisstefna Reykjavíkurborgar**
- **Mannréttindastefna Reykjavíkurborgar**
- **Stefna Reykjavíkurborgar í málefnum innflytjenda, flóttafólks og umsækjenda um alþjóðlega vernd**
- **Lýðræðisstefna Reykjavíkurborgar** miðar að því að efla lýðræðislega þátttöku borgarbúa og formgera enn frekar möguleika íbúa til þess að hafa áhrif á málefni sem þá varða.
- **Stefna um frístundþjónustu í Reykjavík.**
- Menntastefna Reykjavíkurborgar
- **Stefna um fjölmenningsleg skóla- og frístundastarf.**
- **Velferðarstefna Reykjavíkurborgar** er hugsuð sem vegvísir fyrir borgarbúa og um leið fyrir starfsfólk í velferðarþjónustu.
- **Forvarnastefna Reykjavíkurborgar vegna málefna barna og unglinga og foreldra þeirra**
- **Lýðheilsustefna Reykjavíkur**
- **Þjónustustefna Reykjavíkurborgar**
- **Eigendastefna Reykjavíkurborgar**
- ofl....



Menntastefna Reykjavíkurborgar - látum draumana rætast



- **Meginmarkmið**
- Meginmarkmið stefnunnar er að öll börn vaxi, dafni og uni sér saman í lýðræðislegu samfélagi sem einkennist af mannréttindum og virðingu fyrir fjölbreytileika mannlífs.
- Unnið verður að því að öll börn hafi sterka sjálfsmynd, trú á eigin getu og nái árangri. Börnin lesi sér til gagns og gamans, afli sér þekkingar og öðlist skilning á samfélagi og náttúru. Þau sýni frumkvæði, skapandi og gagnrýna hugsun og tileinki sér heilbrigðan lífsstíl.
- Menntastefnan byggir á fimm grundvallarþáttum: **félagsfærni, sjálfseflingu, læsi, sköpun og heilbrigði.**

Velferðarstefna Reykjavíkurborgar er rammi utan um metnaðarfulla velferðarþjónustu sem hefur það að markmiði að auka lífsgæði og stuðla að því að **allir Reykvíkingar eigi kost á að lifa með reisn.**

Við veitum margs konar þjónustu við einstaklinga og fjölskyldur með forvarnir, menningarnæmi og mannréttindi í fyrirrúmi.

Stefnan er hugsuð sem vegvísir fyrir borgarbúa og **um leið fyrir starfsfólk** í velferðarþjónustu. Áfram eru til stefnur í einstaka málaflokkum, svo sem í húsnæðismálum, málefnum aldraðra og málefnum fatlaðs fólks. Við mótun velferðarstefnunnar hlustuðum við á fjölbreyttar raddir borgarbúa, starfsmanna, samstarfsaðila og kjörinna fulltrúa.

Markmið borgarinnar er að auka lífsgæði fólks og tryggja að **Reykjavík sé sannarlega fyrir okkur öll.**

Reykjavík - fyrir okkur öll



Framtíðarsýn



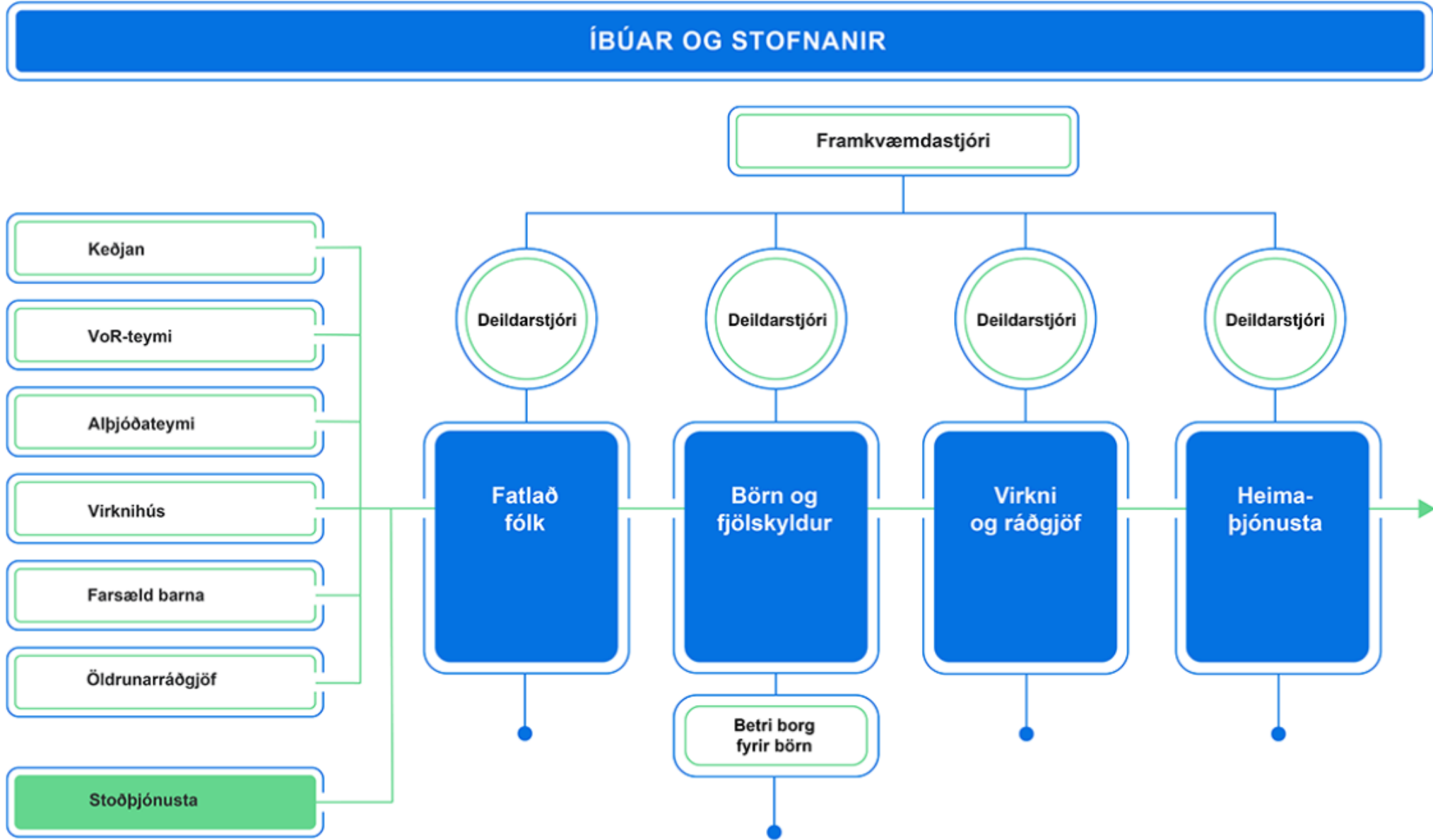
Í Reykjavík er veitt þjónusta sem stuðlar að **góðri líðan íbúa** og við upplifum að Reykjavík sé fyrir okkur öll.

Hlutverk



Stuðla að auknum lífsgæðum sérhvers íbúa Reykjavíkur með því að sýna frumkvæði og **bregðast við fjölbreyttum þörfum** einstaklinga og fjölskyldna fyrir þjónustu.

Skipurit miðstöðva



Fjöldi íbúa í Vesturbæ, Miðborg og Hlíður

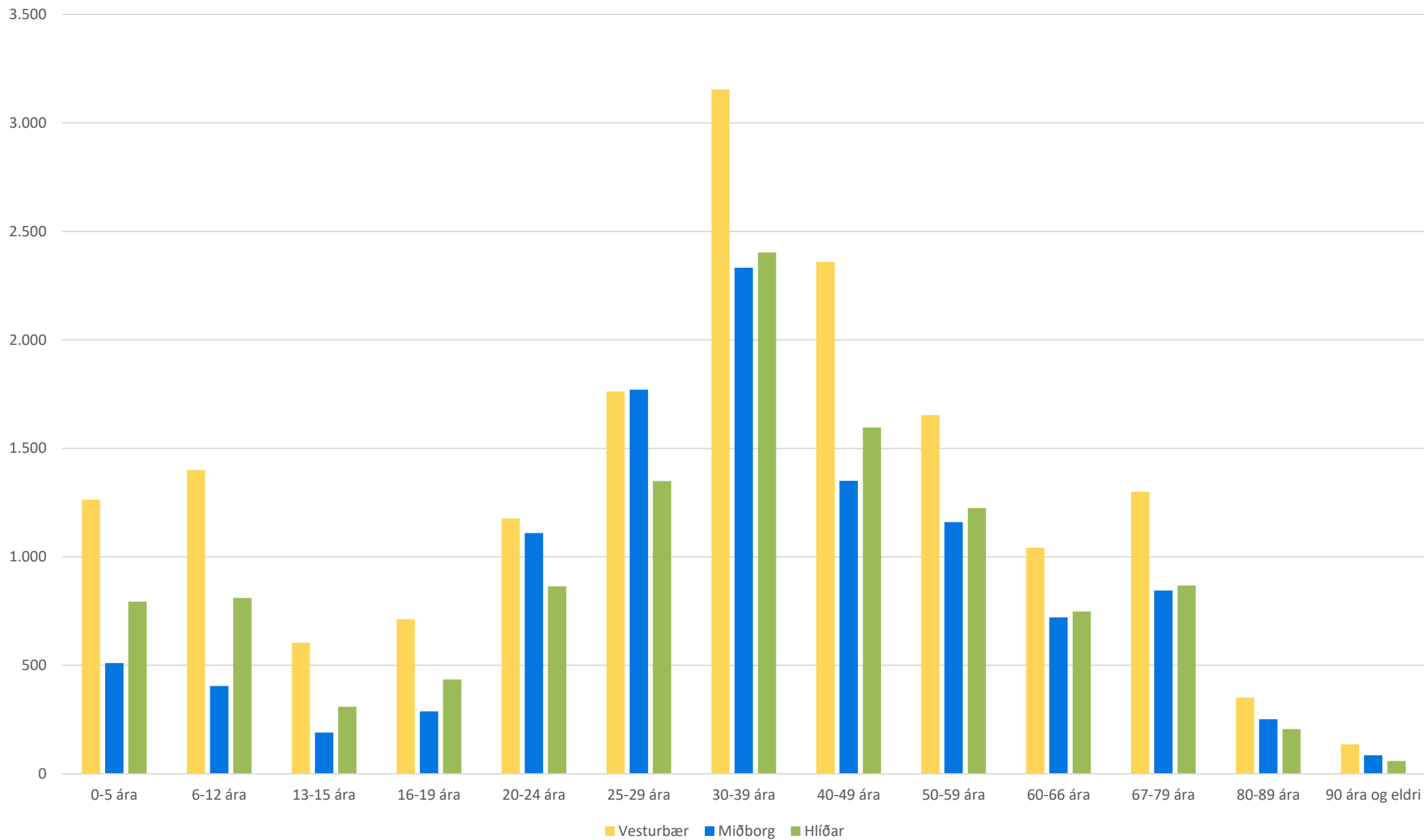
Fjöldi íbúa í Vesturbæ, Miðborg og Hlíðum í lok árs 2021 skipt eftir aldri

Aldur	Vesturbær	Miðborg	Hlíðar	Samtals
0-5 ára	1.264	510	793	2.567
6-12 ára	1.400	405	811	2.616
13-15 ára	604	190	309	1.103
16-19 ára	713	288	435	1.436
20-24 ára	1.176	1.110	864	3.150
25-29 ára	1.762	1.770	1.349	4.881
30-39 ára	3.154	2.333	2.403	7.890
40-49 ára	2.360	1.350	1.596	5.306
50-59 ára	1.654	1.160	1.225	4.039
60-66 ára	1.042	721	748	2.511
67-79 ára	1.300	845	868	3.013
80-89 ára	351	252	206	809
90 ára og eldri	136	85	59	280
Samtals	16.916	11.019	11.666	39.601

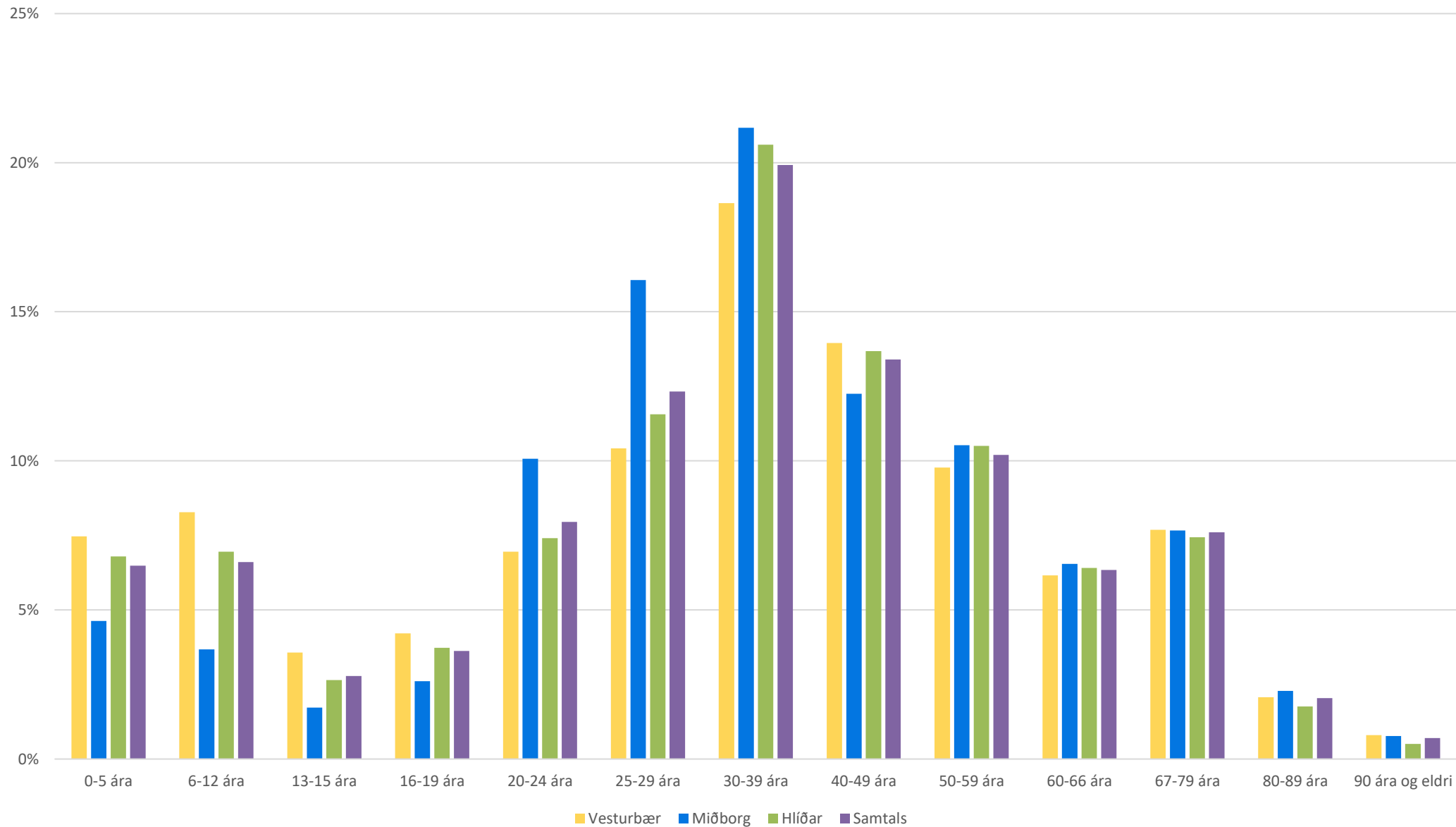
Hlutfallsleg skipting íbúa í Vesturbæ, Miðborg og Hlíðum í lok árs 2021 eftir aldri

Aldur	Vesturbær	Miðborg	Hlíðar	Samtals
0-5 ára	7%	5%	7%	6%
6-12 ára	8%	4%	7%	7%
13-15 ára	4%	2%	3%	3%
16-19 ára	4%	3%	4%	4%
20-24 ára	7%	10%	7%	8%
25-29 ára	10%	16%	12%	12%
30-39 ára	19%	21%	21%	20%
40-49 ára	14%	12%	14%	13%
50-59 ára	10%	11%	11%	10%
60-66 ára	6%	7%	6%	6%
67-79 ára	8%	8%	7%	8%
80-89 ára	2%	2%	2%	2%
90 ára og eldri	1%	1%	1%	1%
Samtals	100%	100%	100%	100%

Hlutfallsleg skipting íbúa í Vesturbæ, Miðborg og Hlíðum í lok árs 2021 eftir aldri



Hlutfallsleg skipting íbúa í Vesturbæ, Miðborg og Hlíðum í lok árs 2021 eftir aldri



Fjöldi notenda sem fékk þjónustu í Vesturmiðstöð árin 2018-2021 skipt eftir tegund þjónustu

Tegund þjónustu	2018	2019	2020	2021
Félagleg heimþjónusta	891	865	803	819
Fjárhagsaðstoð allar tegundir	806	931	1.143	1.158
Fjárhagsaðstoð til framfærslu	626	745	910	918
Barnavernd Reykjavíkur	463	540	635	..
Heimahjúkrun	585	572	668	703
Sérstakar húsaleigubætur - Félagsbústaðir	421	421	453	495
Sérstakar húsaleigubætur - alm. leigumarkaður	320	445	661	768
Skólþjónusta - tilvísanir, viðtalsbeiðnir og bráðamál	412	489	538	687
Skólþjónusta - greiningar	161	180	148	298
Samkomulag um félagslega ráðgjöf	321	325	289	474
Ferðaðþjónusta fatlaðra	167	176	178	182
Heimsendur matur	195	199	381	314
Akstursþjónusta eldri borgara	142	134	131	134
Liðveisla	73	73	-	-
Liðveisla 18 ára og eldri	56	50
Einstaklingsstuðningur	87	77
Tilsjón og persónuleg ráðgjöf	19	24	-	-
Foreldrafræðsla og uppeldisráðgjöf	12	29
Umönnunarmat	55	33	22	23
Lán til framfærslu	61	40	104	75
Fjárhagsaðstoðarlán	40	97	148	74
Frekari liðveisla	33	47	45	34
Stuðningsfjölskylda fyrir fötluð börn	28	23	25	24
Stuðningsfjölskylda	28	29	36	36
Skammtímvistanir - fatlað fólk	25	18	21	8
Húsnæðisúthlutun - félagleg leiguíbúð	35	48	41	49
Stuðningurinn heim - uppeldisráðgjöf	15	17	-	-
Húsnæðisúthlutun - þjónustuíbúð	16	17	21	14
Styrkur vegna tækjakaupa, námskeiðs-, eða skólagjalda - fatlað fólk	5	3	9	7
Unglingasmiðjur	9	13	6	1
Notendastýrð persónuleg aðstoð	2	2	4	5
Samtals fjöldi notenda*	3.540	3.910	4.408	4.770
* Tekið er tillit til skörunar milli þjónustupátta				

Þjónustubættir

Meðalfjöldi stm. á mánuði

606⁸³³
Fjöldi starfsmanna

Stöðugildi á mánuði

414⁴¹⁶
Fyrri ár

Rekstrarsamningar
Úrræði fyrir heimilislauða - M 18
Ylja neyslurými
Konukot
Vin Dagsetur

Heimaþjónusta og Heimahjúkrun
Heimastuðningur - Vesturmiðstöð
Heimaþjónusta kvöld og helgar vesturbyggð
Endurhæfingarteymi - Vesturmiðstöð
Heimahjúkrun - Vesturmiðstöð

Grunnskólar 11		
Austurbæjarskóli		
Barnaskóli Hjallast. Sjálfstætt starfandi		
Grandaskóli		
Hagaskóli		
Háteigsskóli		
Hlíðaskóli		
Ísaksskóli	Sjálfstætt starfandi	
Landakotsskóli	Sjálfstætt starfandi	
Melaskóli		
Suðurhlíðarskóli	Sjálfstætt starfandi	
Vesturbæjarskóli		

Búsetuúrræði
Búsetukjarnar 8
Húsnæðisúrræði fyrir fatlaða 8
Húsnæðisaðstoð - HMFP 5

Leikskólar
Hlíðar 6
Miðborg 9+7 =16
Vesturbær 7

Samfélagshús / Félagsmiðstöðvar
Félagstarf Aflagranda
Félagsstarf Lindargötu
Félagsstarf Vesturgötu
Félagsstarf Bólstaðarhlíð

Stuðnings- og stoðþjónusta
Stoðþjónusta - Vesturmiðstöð
Stuðningsþjónusta - Vesturmiðstöð

Frístundamiðstöð

Tjörninn

Frístundaheimili	
Hlíðar	
Eldflaugin	
Gulahlíð	Klettaskóli
Halastjarnan	
Miðborg	
Draumaland	
Vesturbær	
Frostheimar	
Selið	
Skýjaborgir	
Undraland	

**Vettvangs- og ráðgjafateymi
HMFP**

**Þjónustusamningur um
samræmda móttöku flóttafólks**



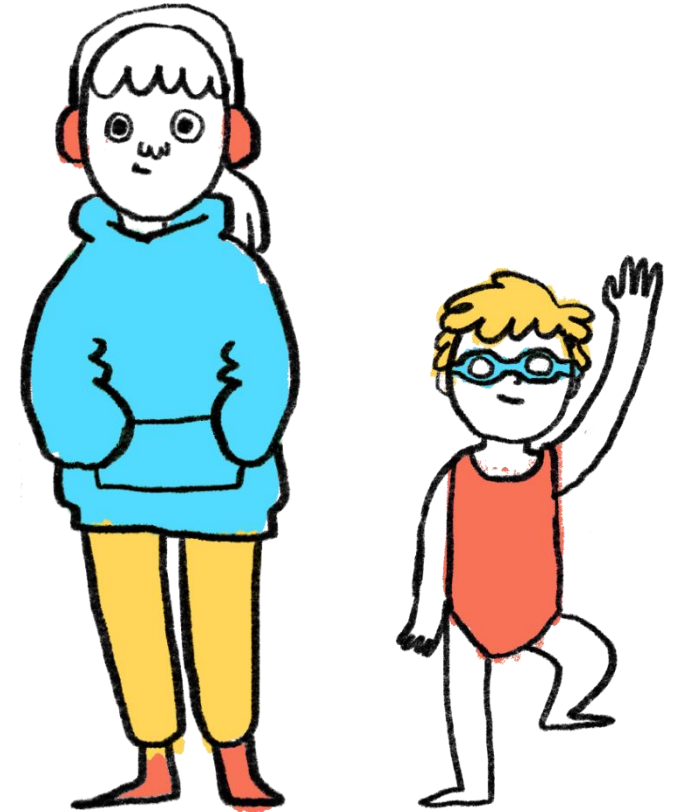
Tilgangur verkefnisins BBB

Veita heildstæða og samþætta þjónustu til barna og fjölskyldna þar sem lög um **samþættingu þjónustu í þágu farsældar barna nr. 86/2021**

Þjónusta Reykjavíkurborgar til barna, ungmenna og fjölskyldna nái að mæta þörfum þeirra styðji til farsældar, samhæfa eins og kostur er alla skóla-, frístunda- og velferðarþjónustu í borgarhlutanum og auka þverfaglega samvinnu t.d. við heilbrigðisþjónustu.

Skóla- og frístundaþjónusta sé heiltæk, þ.e. varði heildarþjónustupörf leikskóla, grunnskóla, frístundaheimila og félagsmiðstöðva frá Reykjavíkurborg, þ.e. stjórnendur, starfsmenn, börn og foreldrar.

Styrkja samlegð og **samfella þjónustu við skóla, félagsmiðstöðvar og frístundaheimili** þannig að þjónustan stuðli að auknu samstarfi og um leið auknum gæðum í starfi með börnum á leik- og grunnskólaaldri.

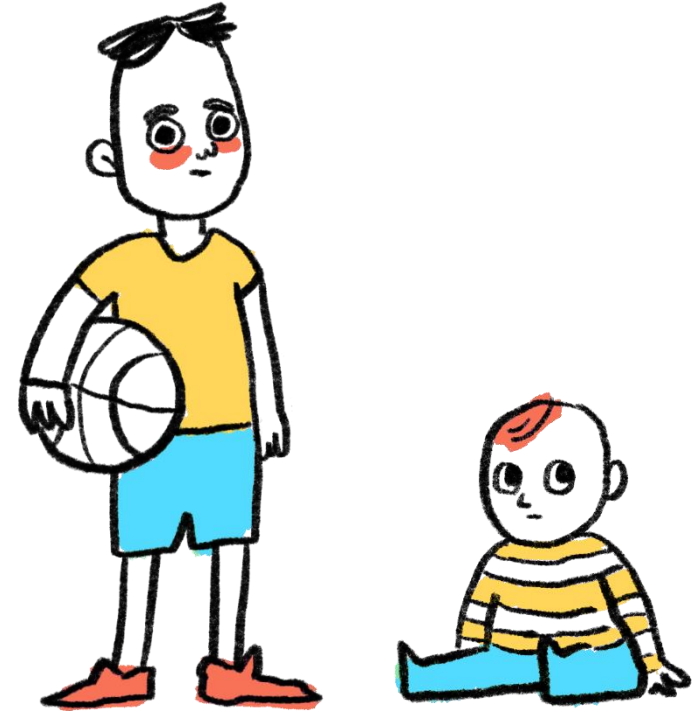




Tilgangur BBB

Auka dreifstýringu í leikskóla- og grunnskólastarfi þannig að hún verði áþekk því sem nú er í frístundastarfi svo að stjórnendur leik- og grunnskóla finni fyrir meiri nálægð frá stjórnendum og ráðgjöfum Reykjavíkurborgar.

Að mannauður og fjármagn í öllu skóla-, frístunda- og velferðarstarfi nýtist sem best. Með auknu samstarfi og samhæfingu milli stofnana opnast möguleikar á að samnýta mannauð og fjármagn í ríkari mæli.





Helstu verkefni barna, fjölskyldu, skóla- og frístundapjónustu

Helstu verkefni í borgarhluta:

- Skipulag og stjórnun skóla- og frístundastarfs
- Stuðningur við stjórnendur
- Stuðningur og ráðgjöf til foreldra
- Ráðgjöf og meðferð einstaklingsmála
- Þjónusta við langveik og fötluð börn með fjölþættar þjónustuparfir
- Málefni daggæslu
- Ráðgjöf um almenna starfs- og kennsluhætti
- Styrking félagsauðs
- Kennslu- og sérkennsluráðgjöf
- Hegðunarráðgjöf
- Ráðgjöf talmeinafræðinga
- Farteymi að hluta eftir aðstæðum og stærð borgarhluta



Miðstöðvar Framkvæmdaráð

Skóla- og frístundaþjónusta

Stjórnendateymi

Frístundahluti skóla- og frístundaþjónustu, frístundamiðstöðvar
Framkvæmdastjóri
Frístundaheimili
Félagsmiðstöðvar
Sértækt frístundastarf
Skólaþjónusta
BBB

Leikskólahluti skóla- og frístundaþjónustu
Fagstjóri
Leikskólar
Daggæsla í heimahúsum
Skólaþjónusta
BBB

Grunnskólahluti skóla- og frístundaþjónustu
Fagstjóri
Grunnskólar
Skólahljómsveit
Skólaþjónusta
BBB

Stoðþjónusta
Mannauður
Fjármál

Betri borg fyrir börn
Verkefnastjórn

Velferðarþjónusta

Framkvæmdastjóri borgarmiðstöðvar
Stjórnendateymi

Börn og fjölskyldur
Málstjórar
Stuðningsþjónusta
Skólaþjónusta
Heimili fyrir börn
Skammtímadvalir
BBB

Fullorðnir 18-67
Fjárhagsaðstoð
Félagslegt húsnæði
Málefni útlendinga
Virknihús
Neyðarskýli
Áfangaheimili

Stoðþjónusta
Mannauður
Fjármál

Eldra fólk
Heimastuðningur
Hjúkrunarheimili
Þjónustuíbúðir
Félagsmiðstöðvar
Dagdvalir

Fatlað fólk
Íbúðakjarnar
Skammtíma vistanir
Stoðþjónusta
NPA

Hvar eru Samfélagshúsin

- Aflagranda – Vesturbærinn
- Bólstaðarhlíð – Hlíðunum
- Vitatorg - Miðbærinn

Hvað er til staðar í húsunum okkar

- Falleg og heimilisleg aðstaða
- Eldhús með öllum tækjum og tólum
- Stór matsalur/ fjölnotasalur
- Vinnustofa með saumavélum, Brennsluofni, ýmsum efnum og tækjum
- Smíðaverkstæði, rennibekki, sagir og vinnubekki
- Bókbandstæki
- Listastofa
- Hreyfisalur
- Hágreiðslustofa
- Fótaaðgerðastofa





Velkomin verkefnið

Félagslegvirkni fjölskyldunnar

Staður til að fá aðstoð og upplýsingar

Val útfrá áhugasviði

Tengingar við fólk í hverfinu

Öryggisþáttur



Stuðningur við eldra fólk af erlendum uppruna

Félagsleg virkni

Íslenskt málumhverfin

Aðstoða og stuðningur

Námskeið og áhugasviðshópar



Félagsráðgjafar / stuðningsþjónustan.

Nýta húsin til að taka viðtöl

Mæta þjónustuþeganum á hlutlausum stað

Þjónustan í nærumhverfið

Hópviðtöl – tengingar

PMTO – foreldrafærnisnámskeið



Skólaforðunarverkefni

Samstarf við skólana í hverfinu

Stuðningur fyrir börn sem ekki geta mætt í skólann

Þverfaglegt samstarf

Mannauður í húsunum okkar

Hádegismatur





Vesturmiðstöð

Laugavegi 77
101 Reykjavík