

## Römpum upp Ísland – ábendingar frá Íbúaráði Grafarvogs

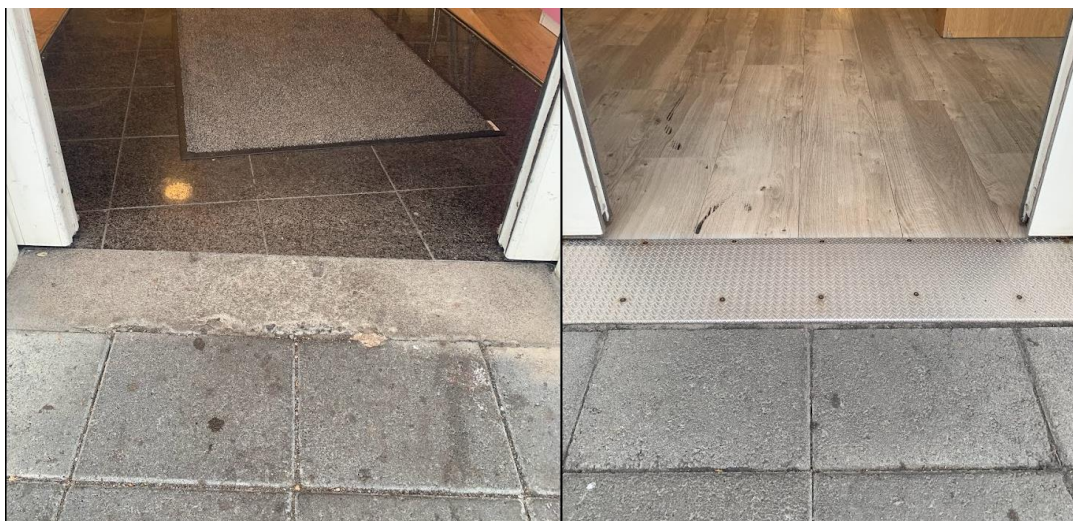
Íbúaráðið fékk beiðni þess efnis að nefna staði í hverfinu – verslanir / þjónustuaðila – þar sem þröskuldar hamla för fólks í hjólastól.

Íbúaráð vill endilega leggja málinu lið og velkomið er að hafa samband við Fanný Gunnarsdóttur s: 898 1709, formann íbúaráðs, eða Ingimar Þór Friðriksson s: 822 9700, meðlim ráðsins, ef óskað er eftir frekari stuðning við verkefnið. Við getum séð fyrir okkur að stefna að samstöðu t.d. með verslunareigendum í verslunarklössum um að gera verslunarklasann allan til fyrirmyndar í þessum eignum.

### Hér koma nokkrar ábendingar frá íbúaráði:

- **Spöngin** – er aðal verslunarklasinn í Grafarvogi. Þar eru fjölbreyttar verslanir, veitingastaðir og þjónusta. Aðgengi er þar býsna misjafnt og við fengum einnig ábendingu um að mikilvægt væri að festa betur niður mottur sem eru í anddyrum verslana. Þröskuldar eru misháir, en skipta má aðgenginu í nokkra flokka:
  - Inngangur er þannig að engin þröskuldur er til staðar. Þetta virðist alvega til fyrirmyndar. Rampar til fyrirmyndar (sjá myndir að neðan)
  - Álrampar sem sumir eru óstöðugir eða leysa þetta illa.
  - Þröskuldar sem eru óþægilega háir og erfitt að komast yfir án aðstoðar í hjólastóla.

Þarna er greinilega mikil tækifæri til að bæta aðstöðuna. Meðlimir ráðsins ræddu við verslunarfólk sem var mjög tilbúið í að gera umbætur (sjá myndir að neðan).



Enginn þröskuldur (til fyrirmyndar)



Álrampur til fyrirmyndar



Álrampur en samt töluverð brík



Steyptur kantur en samt brík



Steyptur kantur en samt brík

Engin úrræði

- **Torgið eða Hverafold 1-** er verslunar- og þjónustukjarni í Foldahverfi og stendur út við Fjallkonuveg.
  - Það eru nokkrar verslanir og veitingastaðir á norðurhlið sem snýr út að Fjallkonuvegi. Ómögulegt fyrir fólk í hjólastól að komast upp að dyrum þar sem að frá bílastæði er nokkuð hátt uppstig upp á gangstétt. Ekkert sérmerkt bílastæði fyrir fatlaða er á þessu bílaplani.
  - Aðeins er búið að koma fyrir rampi við nýtt kaffihús sem er í lengjunni – en vantar hjá öllum öðrum.



- Á suðurhlið eru ýmis þjónustufyrirtæki s.s. kirkja, byssusmiður o.fl. Þar er eitt merkt bílastæði og aðgengilegt fyrir fólk í hjólastólum að komast þar inn í húsið.
- Fjölbreytt þjónusta á efri hæðum – lyfta.



- **Kjarni við Brekkuhús** – þar er að finna þjónustufyrirtæki og handverkshús – þrjár aðilar.
  - Það er hægt að komast upp að dyrum en enginn rampur er við innganga.
- **Kjarni við Langarima** – þar er verslun, lyfjabúð og þjónustufyrirtæki.
  - Rampur er við lyfjabúðina og eitt annað fyrirtæki – annað ekki.
  - Eitt merkt bílastæði er fyrir fatlaða og aðgengi upp að dyrum.



- **Gylfaglöt** – örfáir söluaðilar, iðnaðarfyrirtæki með eða án verslana.
  - Þetta svæði þarf að skoða vel en það eru rampar á fáum stöðum.